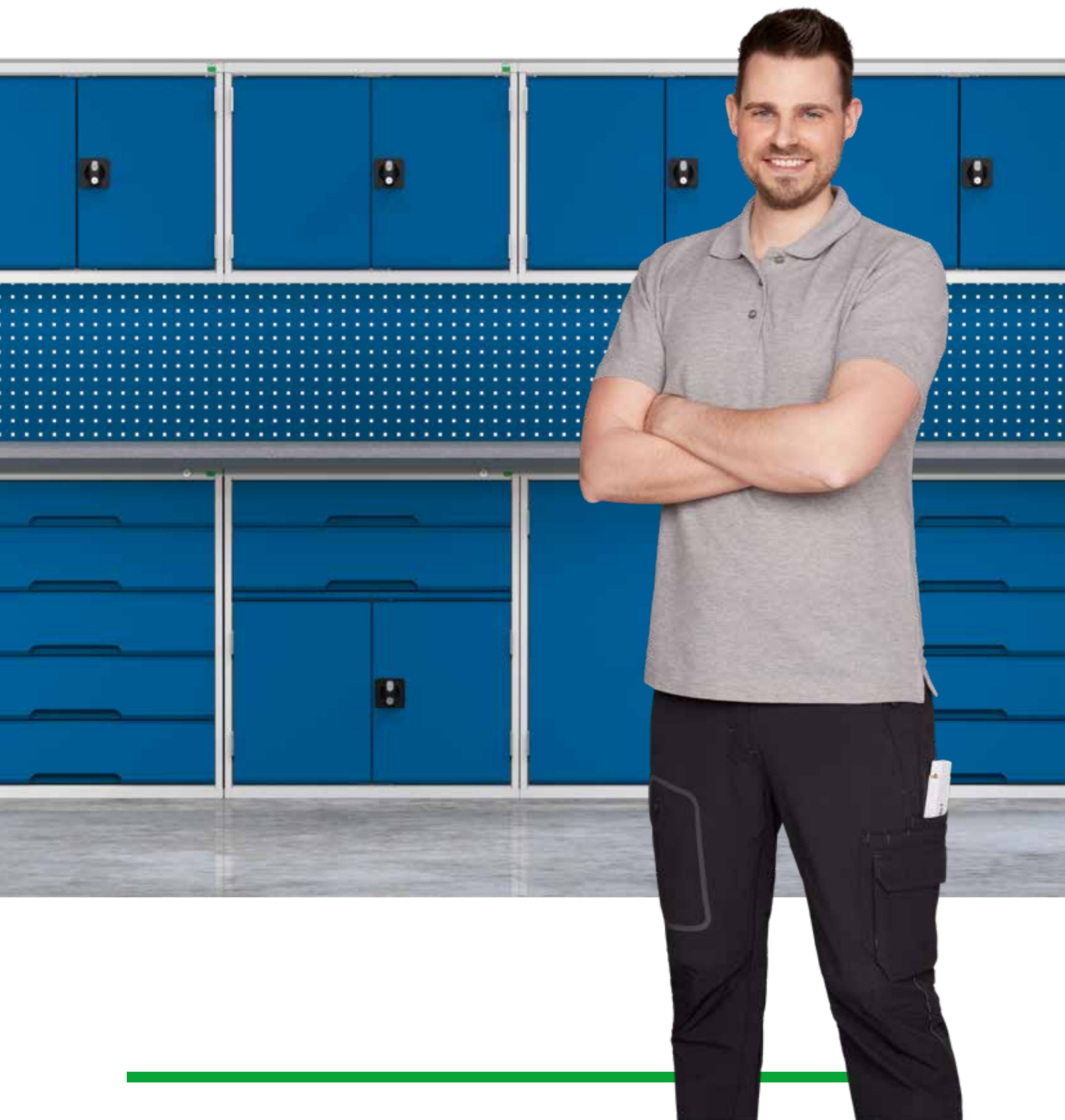


VÆRKSTEDS- OG LAGERINDRETNING



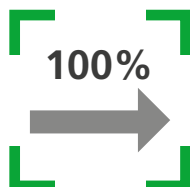
verso



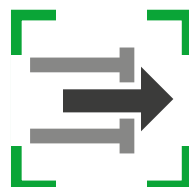
verso FEATURES



Centrallås



Fuldt udtræk



Enkelt udtræk



Leveres
færdigmonteret



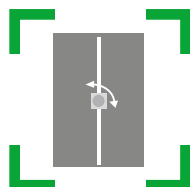
verso



Leveringstid 15 arbejds-
dage



Total bæreevne



Grebskål med
3-punktslås



3 års garanti

bott verso farvepalette til top, bund og front består af de fire farver anførte farver nedenfor. Skabshuset holdes dermed altid i lysegrå.

Skabshus:

RAL 7035 – lysegrå

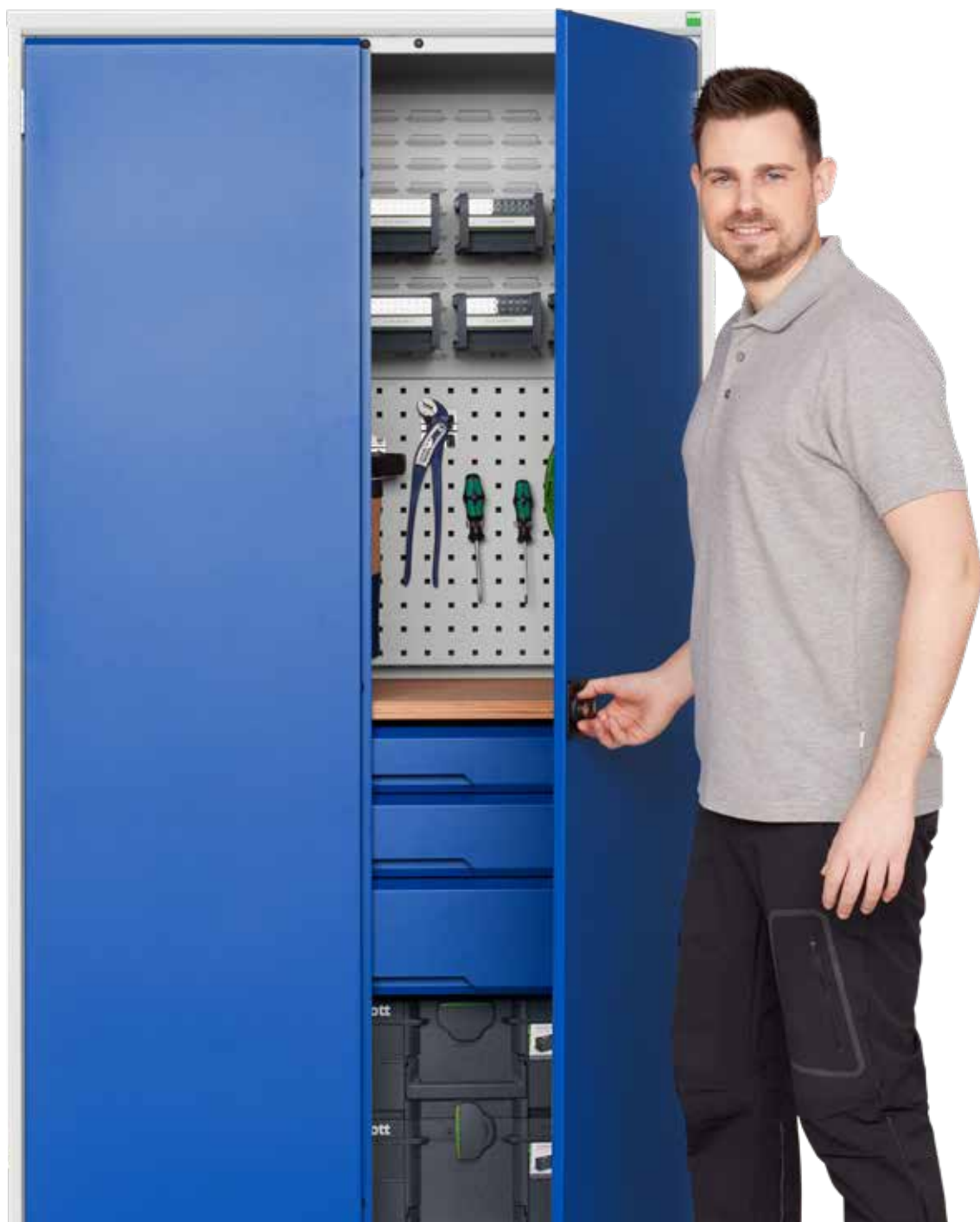
Skuffefronter/Låger:

RAL 7016 – antracitgrå .19

RAL 5010 – enzianblå .11

RAL 7035 – lysegrå .16

RAL 3004 – purpurrod .24



verso, vores reviderede værkstedsindretning i bott Premium kvalitet og det gennemprøvede design. Det særlige er ikke kun den fremragende kvalitet, men også den attraktive pris. verso er robust og solidt forarbejdet. I alt tilbyder verso-produktprogrammet 1.700 artikler i fire forskellige farver. Takket være modulopbygningen har du mange fleksible muligheder ved konfigurationen.

KUNDEUDTALELSER

verso sortimentet byder på enkel funktionalitet, høj kvalitets produktion og fremragende værdi for pengene. Fra motorsport og uddannelse til produktion og udvikling, verso er egnet til brug i et bredt udvalg af brancher og arbejdspladser. Se nogle af vores kundeudtalelser...



Exeter College Technology Centre (UK)

“Med deres overlegne konstruktionskvalitet var valget af bott som partner for opbevaring på arbejdspladsen langt den bedste option. bott verso kabinetter er blevet brugt i mere end 8 år og har bestået testen over tid, selv med konstant brug af de studerende!”



Linde Material Handling (UK)

“Kombinationen af anvendelsen af bott verso værkstedsindretninger og implementering af 5S & LEAN effektivitetsprocesser hos Linde MH, har medført at den gennemsnitlige behandlingstid pr. truck er reduceret med 37 % på 18 måneder. Organiseringen af værktøjer, dele og andet udstyr har bidraget til en besparelse i interne processer.”



Caterham Gatwick (UK)

“Vi ledte efter en arbejdsplads der var afstemt efter vores eksisterende værksted. Alsidigheden og tilpasningsaspektet ved bott verso sortimentet gjorde det til et oplagt valg! Vi glæder os over den professionelle fremtoning af vores arbejdspladser samt hvordan teamet fra bott hjalp os med alt hvad vi havde brug for.”

SKUFFESKABE



SCAN MIG
3D-modellen på
dit værksted.

„Stabil og sikker
– den passen-
de skuffe til alt
værktøj.“



Total bæreevne



Skuffebæreevne



Fuldt udtræk



Enkelt udtræk



Centrallås

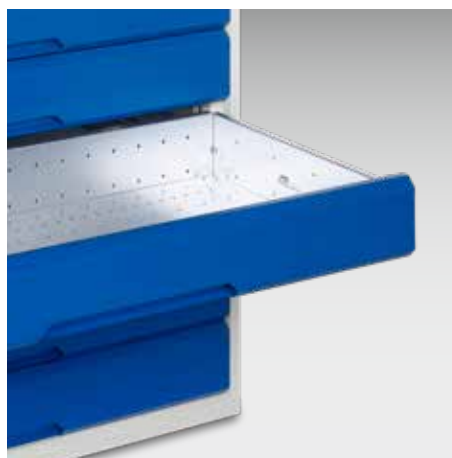


Leveres færdigmonteret



Leveringstid 15 arbejds-
dage

Skuffeskabe bredde 525 mm



Skabshuse

- Forstærket og svejset for høje krav og lang levetid
- Bæreevne: 1 ton
- Lysegrå pulverlakeret (RAL 7035)
- med centrallås
- valgfri med enkelt udtræk
- forskellige skabsafdækninger tilgængelige som tilbehør

Skuffer

- Skuffefront med ergonomisk greb
- Kuglerender med fuldt udtræk og 40 mm ekstra udtræk
- bæreevne op til 75 kg
- der tilbydes omfattende inddelingsmateriale

Skabslåger

- 180° åbningsvinkel
- stabil klaplås
- stort nytterum med ekstra hylder

Højde 800 mm



Dybde [mm]	550	550	550
Udførelse	med centrallås	med centrallås	med centrallås
Skuffeantal, låge	2, 1	5	6
Fronthøjde [mm]	2x100	2x100, 3x175	1x100, 5x125
Artikel-Nr.	16925016.**	16925012.**	16925014.**

Skabshus:

RAL 7035 – lysegrå

Skuffefronter/Låger:

RAL 7016 – antracitgrå

RAL 5010 – enzianblå

RAL 7035 – lysegrå

RAL 3004 – purpurrød

Skuffeskabe bredde 525 mm

Højde 1000 mm



Dybde [mm]	550	550	550
Udførelse	med centrallås	med centrallås	med centrallås
Skuffeantal, låge	3, 1	7	9
Fronthøjde [mm]	1x100, 1x125, 1x175	2x100, 3x125, 2x175	8x100, 1x125
Artikel-Nr.	16925061.**	16925049.**	16925057.**



Skuffeskabe bredde 800 mm

Højde 800 mm



Dybde [mm]	550	550
Udførelse	med centrallås	med centrallås
Skuffeantal, låge	5	6
Fronthøjde [mm]	2x100, 3x175	1x100, 5x125
Artikel-Nr.	16925112.**	16925114.**

Højde 900 mm




Dybde [mm]	550	550
Udførelse	med centrallås	med centrallås
Skuffeantal, låge	5	7
Fronthøjde [mm]	1x125, 4x175	4x100, 2x125, 1x175
Artikel-Nr.	16925117.**	16925129.**

Højde 1000 mm




Dybde [mm]	550	550
Udførelse	med centrallås	med centrallås
Skuffeantal, låge	7	9
Fronthøjde [mm]	2x100, 3x125, 2x175	8x100, 1x125
Artikel-Nr.	16925149.**	16925157.**

Skabshus:




 RAL 7035 – lysegrå


Skuffefronter/Låger:



 RAL 7016 – antracitgrå



 RAL 5010 – enzianblå



 RAL 7035 – lysegrå



 RAL 3004 – purpurrod

Skuffeskabe bredde 1050 mm

Højde 800 mm



Dybde [mm]	550	550
Udførelse	med centrallås	med centrallås
Skuffeantal, låge	5	6
Fronthøjde [mm]	2x100, 3x175	1x100, 5x125
Artikel-Nr.	16925212.**	16925214.**

Højde 900 mm



Dybde [mm]	550	550
Udførelse	med centrallås	med centrallås
Skuffeantal, låge	5	7
Fronthøjde [mm]	1x125, 4x175	4x100, 2x125, 1x175
Artikel-Nr.	16925217.**	16925229.**

Højde 1000 mm



Dybde [mm]	550	550
Udførelse	med centrallås	med centrallås
Skuffeantal, låge	7	9
Fronthøjde [mm]	2x100, 3x125, 2x175	8x100, 1x125
Artikel-Nr.	16925249.**	16925257.**

Tilbehør til skuffeskabe

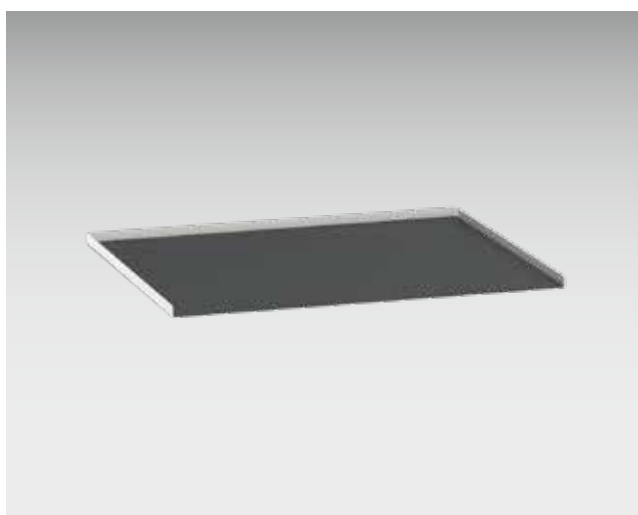
Multiplex-underlag



- robust 30-mm-Multiplex-arbejdsbord
- beskytter kabinetdækslet ved boring eller tunge arbejder

Til systembredde [mm]	525	800	1050
Til systemdybde [mm]	550	550	550
Artikel-Nr.	41201147.08	41201149.08	41201150.08

Topbakke med anti-skridmåtte



- 3-sidet topbakke med skridsikker måtte
- hindrer at små og runde genstande falder ned

Til systembredde [mm]	525	800	1050
Til systemdybde [mm]	550	550	550
Artikel-Nr.	16926930.16	16926931.16	16926932.16

Skabshus:

RAL 7035 – lysegrå

Skuffefronter/Låger:

RAL 7016 – antracitgrå

RAL 5010 – enzianblå

RAL 7035 – lysegrå

RAL 3004 – purpurrod

MOBILE SKUFFESKABE



SCAN MIG
3D-modellen på
dit værksted.



Total bæreevne



Skuffebæreevne



Fuldt udtræk



Enkelt udtræk



Centrallås

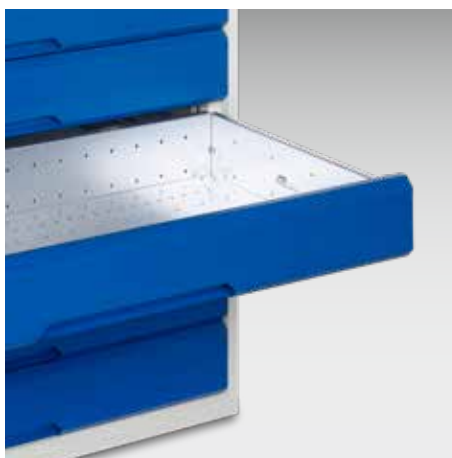


Leveres færdigmonteret



Leveringstid 15 arbejdsdage

Mobile skuffeskabe



Skabshuse

- Forstærket og svejset for høje krav og lang levetid
- Lysegrå pulverlakeret (RAL 7035)
- med centrallås og enkelt udtræk til skuffer
- Skabslåger med 180° åbningsvinkel, bagved disse stort nytterum med ekstra hylde

Skuffer

- Skuffefront med ergonomisk greb
- Kuglerender med fuldt udtræk og 40 mm ekstra udtræk
- bæreevne op til 50 kg
- der tilbydes omfattende inddelingsmateriale

Mobilitet

- med 2 styre- og 2 faste hjul
- ergonomiske skubbegreb
- valgfri med 3-sidet topbakke og skridsikker måtte eller multiplex træunderlag
- Total bæreevne inkl. skabets egenvægt: 300 kg

Bredde 800 mm



Dybde [mm]	550	600
Højde [mm]	965	980
Bordpladetype	Topbakke med måtte	Bøg-Multiplex
Fronthøjde [mm]	2x100, 3x175	2x100, 3x175
Artikel-Nr.	16927002.**	16927001.**

Skabshus:

RAL 7035 – lysegrå

Skuffefronter/Låger:

.19
.11
.16
.24

RAL 7016 – antracitgrå

RAL 5010 – enzianblå

RAL 7035 – lysegrå

RAL 3004 – purpurrod

Mobile skuffeskabe

Bredde 1050 mm



Dybde [mm]	550	600	550	600
Højde [mm]	965	980	965	980
Bordpladetype	Topbakke med måtte	Bøg-Multiplex	Topbakke med måtte	Bøg-Multiplex
Fronthøjde [mm]	2x100, 3x175	2x100, 3x175	3x100, 2x125, 1x175	3x100, 2x125, 1x175
Artikel-Nr.	16927052.**	16927051.**	16927055.**	16927054.**

Bredde 1050 mm



Dybde [mm]	550	600	550	600
Højde [mm]	965	980	965	980
Bordpladetype	Topbakke med måtte	Bøg-Multiplex	Topbakke med måtte	Bøg-Multiplex
Fronthøjde [mm]	2x100, 3x175	2x100, 3x175	3x100, 2x125, 1x175	3x100, 2x125, 1x175
Artikel-Nr.	16927122.**	16927121.**	16927125.**	16927124.**

Bredde 1050 mm



Dybde [mm]	550	600	550	600
Højde [mm]	965	980	965	980
Bordpladetype	Topbakke med måtte	Bøg-Multiplex	Topbakke med måtte	Bøg-Multiplex
Fronthøjde [mm]	6x100, 1x125	6x100, 1x125	4x100, 6x175	4x100, 6x175
Artikel-Nr.	16927128.**	16927127.**	16927102.**	16927101.**

Montagevogn

Bredde 1300 mm



Dybde [mm]	550	600
Højde [mm]	965	980
Bordpladetype	Topbakke med måtte	Bøg-Multiplex
Fronthøjde [mm]	2x100, 3x175	2x100, 3x175
Artikel-Nr.	16927152.**	16927151.**

Bredde 1300 mm



Dybde [mm]	550	600
Højde [mm]	965	980
Bordpladetype	Topbakke med måtte	Bøg-Multiplex
Fronthøjde [mm]	3x100, 2x125, 1x175	3x100, 2x125, 1x175
Artikel-Nr.	16927155.**	16927154.**

Bredde 1300 mm



Dybde [mm]	550	600
Højde [mm]	965	980
Bordpladetype	Topbakke med måtte	Bøg-Multiplex
Fronthøjde [mm]	6x100, 1x125	6x100, 1x125
Artikel-Nr.	16927158.**	16927157.**

Skabshus:

RAL 7035 – lysegrå

Skuffefronter/Låger:

RAL 7016 – antracitgrå

 .19  .11

RAL 5010 – enzianblå

 .16 

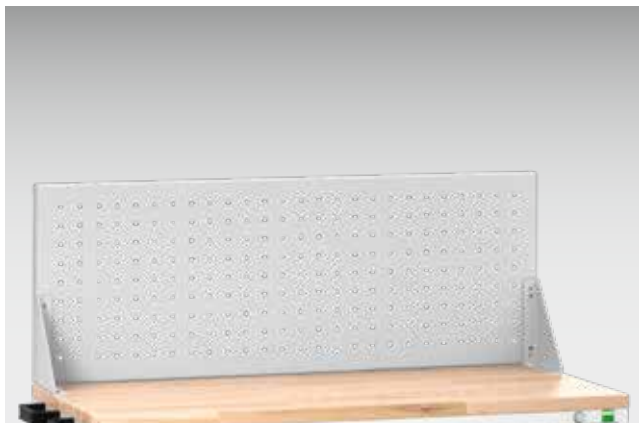
RAL 7035 – lysegrå

 .24 

RAL 3004 – purpurrød

Tilbehør til mobile skuffeskabe og montagevogn

Montageramme



- til oprettelse af overskuelige og ergonomiske arbejdsforhold
- kan skrues direkte på træbordpladen på skuffeskabe (B 1050mm) eller montagevogne (B 1300mm)
- passer til alle perfo kroge og værktøjsholdere (hulplader) hhv. bottBoxe (slidseplader)
- stabil stålpladekonstruktion, lysegrå pulverlakeret (RAL 7035)



Mål B x D x H [mm]	1050 x 215 x 400	1050 x 215 x 400	1050 x 215 x 400
Udførelse	med hulplade	med slidseplade	med slidseplade, med 6x bottBox M1 og 6x bottBox M2
Artikel-Nr.	41022029.**	41022030.**	41022031.**



Mål B x D x H [mm]	1300 x 215 x 400	1300 x 215 x 400	1300 x 215 x 400
Udførelse	med hulplade	med slidseplade	med slidseplade, med 8x bottBox M1 og 8x bottBox M2
Artikel-Nr.	41022032.**	41022033.**	41022034.**

Tilbehør til mobile skuffeskabe og montagevogn



Skabshus:

RAL 7035 – lysegrå

Skuffefronter/Låger:

RAL 5010 – enzianblå

RAL 7035 – lysegrå

RAL 3004 – purpurrød

COMPUTER-TERMINALS



SCAN MIG
3D-modellen på
dit værksted.

„Støv og snavs
på pc'en hører
fortiden til!“



Total bæreevne



Skuffebæreevne



Hyldebæreevne



Fuldt udtræk



Grebskål med
3-punktslås



Leveres færdigmonteret



Leveringstid 15 arbejds-
dage

Montagevogn bredde 650 mm



Skabshus og skabslåge

Skabshuse

- Forstærket og svejset for høje krav og lang levetid
- lysegrå pulverlakeret (RAL 7035)
- med ventilationshuller og kabelgennemføringer

Skabslåge

- Åbningsvinkel 180°
- stort nytterum med ekstra hylde
- stabil klaplås med 3-punkts-lås

Monitorbakke og tastaturskuffe

Monitortop

- passer til fladskærme med op til 23 tommer
- med ventilationshuller og kabelgennemføringer
- aflåselig

Tastaturskuffe

- til ergonomisk arbejde
- Kuglerende med fuldt udtræk
- aflåselig

Dybde 550 mm



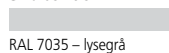
Mål B x D x H [mm]	650 x 550 x 1000	650 x 550 x 1650	1050 x 550 x 1130	1050 x 550 x 1650
Udførelse	med bundhylde og hylde	rum til skærm, bundhylde og hylde	med bundhylde og hylde	rum til skærm, bundhylde og hylde
Artikel-Nr.	16928000.**	16928001.**	16928021.**	16928022.**

Dybde 550 mm



Mål B x D x H [mm]	650 x 550 x 150
Udførelse	Hjulsæt til 650 mm brede computerborde
Artikel-Nr.	16928052.**

Skabshus:



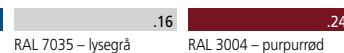
RAL 7035 – lysegrå

Skuffefronter/Låger:



RAL 7016 – antracitgrå

RAL 5010 – enzianblå



RAL 7035 – lysegrå

RAL 3004 – purpurrd

Skuffeinddelinger dybde 550 mm



Skille- og stikvægge

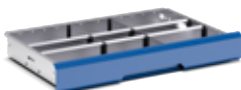
- til nem, hurtig og individuel underdeling af skufferne
- af galvaniseret stål
- mulighed for opmærkning med mærkningssæt
- støjfattig pga. plastikholder

Sortimenter med skille- og stikvægge bredde 525 mm



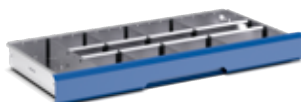
Til systemdybde [mm]	550	
Antal skillevægge	2	
Antal stikvægge	6	
Skuffefronthøjde [mm]	100/125	175
Højde på stikvægge [mm]	77	127
Artikel-Nr.	16926804.51	16926805.51

Sortimenter med skille- og stikvægge bredde 800 mm



Til systemdybde [mm]	550	
Antal skillevægge	2	
Antal stikvægge	6	
Skuffefronthøjde [mm]	100/125	175
Højde på stikvægge [mm]	77	127
Artikel-Nr.	16926822.51	16926823.51

Sortimenter med skille- og stikvægge bredde 1050 mm



Til systemdybde [mm]	550	
Antal skillevægge	4	
Antal stikvægge	8	
Skuffefronthøjde [mm]	100/125	175
Højde på stikvægge [mm]	77	127
Artikel-Nr.	16926842.51	16926843.51

Skuffeinddelinger dybde 550 mm



Smådelebokse

- til nem, hurtig og individuel underdeling af skufferne
- Materiale: slagfast polystyren (PS)
- Afrundede hjørner for let udtagning af små dele
- mulighed for opmærkning med etiketholder

Sortiment smådelebokse bredde 525/1050 mm



Til systemdybde [mm]	550	550	550
Skuffefronthøjde [mm]	100		100
Højde på smådeleboxe [mm]	68	68	68
Antal smådeleboxe 50 x 50 [mm]	2		2
Antal smådeleboxe 50 x 75 [mm]	6	9	13
Antal smådeleboxe 75 x 75 [mm]		5	1
Antal smådeleboxe 75 x 150 [mm]	2	4	7
Antal smådeleboxe 100 x 150 [mm]	2		2
Antal smådeleboxe 125 x 150 [mm]			
Antal smådeleboxe 150 x 150 [mm]	2	4	6
Antal smådeleboxe 300 x 150 [mm]	1	2	2
Artikel-Nr.	43020789	43020790	43020791

SYSTEMSKABE



SCAN MIG
3D-modellen på
dit værksted.

„Alt har sin plads
– sådan som jeg
kan lide det.“



Total bæreevne



Skuffebæreevne



Hyldebæreevne



Fuldt udtræk



Grebskål med
3-punktslås



Leveres færdigmonteret



Leveringstid 15 arbejds-
dage

Systemskabe bredde 1050 mm



Skabshus og skabslåger

Skabshuse

- Forstærket og svejset for høje krav og lang levetid
- Lysegrå pulverlakeret (RAL 7035)

Skabslåger

- Åbningsvinkel 180°, stabil klaplås med 3-punkts-lås
- alt efter type lukket, med vindue eller ventilation

Mange muligheder for opmærkning

Dybde 350 mm

- Hylde, kan bære op til 75 kg, ideel til bottBoxe
- Bagvægge med perfo-perforering eller slidsepræget
- Multiplex hylde

Dybde 550 mm

- Hylde, bæreevne op til 75 kg
- Bagvægge med perfo-perforering eller slidsepræget
- Multiplex hylde
- Indvendig skuffe med fuldt udtræk og 40 mm ekstra udtræk, kan bære op til 75 kg

Dybde 350 mm



Mål B x D x H [mm]	1050 x 350 x 2000	1050 x 350 x 2000
Dørtype	lukket	lukket
Bestykning	4x hylde	8x hylde 9x bottBox M3 27x bottBox L3
Artikel-Nr.	16926219.**	16926505.**

Skabshus:

RAL 7035 – lysegrå

Skuffefronter/Låger:

RAL 7016 – antracitgrå

RAL 5010 – enzianblå

RAL 7035 – lysegrå

RAL 3004 – purpurrod

Systemskabe bredde 1050 mm

Dybde 550 mm



Mål B x D x H [mm]	1050 x 550 x 1000	1050 x 550 x 2000
Dørtype	lukket	lukket
Bestykning	2x hylder	4x hylder
Artikel-Nr.	16926259.**	16926267.**

Dybde 550 mm



Mål B x D x H [mm]	1050 x 550 x 2000	1050 x 550 x 2000	1050 x 550 x 2000
Dørtype	lukket	lukket	lukket
Bestykning	4x hylder 2X indvendige skuffer (H: 125 mm)	3x hylder 4x indvendige skuffer (H: 1x 100 mm, 2x 125 mm, 1x 175 mm)	3x hylder 8X indvendige skuffer (H: 2x 100 mm, 4x 125 mm, 2x 175 mm)
Artikel-Nr.	16926574.**	16926576.**	16926577.**

Dybde 550 mm



Mål B x D x H [mm]	1050 x 550 x 2000	1050 x 550 x 2000
Dørtype	lukket	lukket
Bestykning	1x bagvæg med perfo perforering 1x bagvæg med perfo slidsepræget 1x Multiplex- hylde 6x indvendige skuffer (H: 4x 125 mm; 2x 175 mm)	1x bagvæg med perfo perforering 1x bagvæg med perfo slidsepræget 1x Multiplex- hylde 3x indvendige skuffer (H: 1x 100 mm, 1x 125 mm; 2x 175 mm) 1x hylde
Artikel-Nr.	16926573.**	16926572.**

Systemskabe bredde 1050 mm

Dybde 550 mm



Mål B x D x H [mm]	1050 x 550 x 2000	1050 x 550 x 2000
Dørtype	Med inspektionsruder	Med ventilation
Bestykning	4x hylder	4x hylder
Artikel-Nr.	16926277.**	16926770.**

Dybde 550 mm



Mål B x D x H [mm]	1300 x 550 x 1000	1300 x 550 x 2000
Dørtype	lukket	lukket
Bestykning	2x hylder	4x hylder
Artikel-Nr.	16926601.**	16926653.**

Dybde 550 mm



Mål B x D x H [mm]	1300 x 550 x 2000	1300 x 550 x 2000
Dørtype	Med inspektionsruder	Med ventilation
Bestykning	4x hylder	4x hylder
Artikel-Nr.	16926663.**	16926783.**

Skabshus:

RAL 7035 – lysegrå

Skuffefronter/Låger:

RAL 7016 – antracitgrå **.19**

RAL 5010 – enzianblå **.11**

RAL 7035 – lysegrå **.16**

RAL 3004 – purpurrød **.24**

Tilbehør til systemskabe

Hylde



- Hylde med aflægningsvinkel til venstre og højre
- Bæreevne: 75 kg
- Materiale: galvaniseret stålplade

Til systembredde [mm]	525	800	1050	1050
Til systemdybde [mm]	550	550	350	550
Artikel-Nr.	16926912.51	16926915.51	16926916.51	16926918.51

Hyldedeler



- hyldedeler som kan flyttes variabelt og som kan sættes på hylder
- PE: 3 stk.
- Dybde: 350 mm
- Materiale: galvaniseret stålplade

Mål B x D x H [mm]	50 x 309 x 116
Artikel-Nr.	16926870.51

Economy skabe



Skuffer

- Skuffefront med ergonomisk greb
- bæreevne op til 10 kg

Skabshus og skabslåger

Skabshuse

- Svejset stålhus til lette anvendelser
- lysegrå pulverlakeret (RAL 7035)
- de 350 mm dybde udførelser kan også monteres på væggen

Skabslåger

- Åbningsvinkel 180°
- stort nytterum med ekstra hylder (35 kg)
- Lås med drejerigel

Bredde 525 mm



Mål B x D x H [mm]	525 x 350 x 600	525 x 350 x 600
Dørtype	lukket	lukket
Bestykning	1x hylder	2x hylder 1x skuffe
Artikel-Nr.	16929001.**	16929003.**

Bredde 800 mm



Mål B x D x H [mm]	800 x 350 x 600	800 x 350 x 600
Dørtype	lukket	lukket
Bestykning	1x hylder	2x hylder 1x skuffe
Artikel-Nr.	16929101.**	16929103.**

Skabshus:

RAL 7035 – lysegrå

Skuffefronter/Låger:

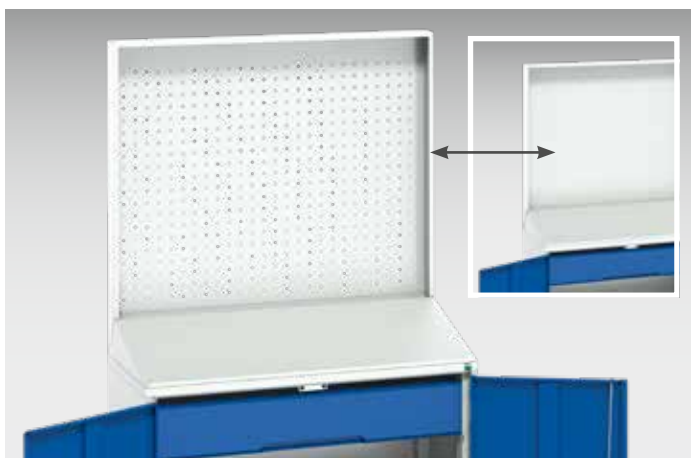
RAL 7016 – antracitgrå

RAL 5010 – enzianblå

RAL 7035 – lysegrå

RAL 3004 – purpur rød

Pultskabe



Skabshuse og skabslåger

Skabshuse

- Forstærket og svejset for høje krav og lang levetid
- Lysegrå pulverlakeret (RAL 7035)

Skabslåge

- Åbningsvinkel 180°
- stort nytterum med ekstra hylde
- stabil klaplås med 3-punkts-lås

Skrivepult og skuffe

Skrivepult

- til ergonomiske arbejdsbetingelser
- med opbevaringsrende til kuglepenne
- forskellige bagvægge tilgængelige som tilbehør

Skuffer

- Skuffefront med ergonomisk greb
- Kuglerender med fuldt udtræk og 40 mm ekstra udtræk
- bæreevne op til 75 kg
- der tilbydes omfattende inddelingsmateriale

Bredde 525/1050 mm



Mål B x D x H [mm]	525 x 550 x 1130	1050 x 550 x 1130
Dørtype	lukket	lukket
Bestykning	1x hylde, 1 skuffe	1x hylde, 1 skuffe
Artikel-Nr.	16926370.**	16926590.**

Pultskabe

Bagvæg til pultskab



Mål B x D x H [mm]	525 x 75 x 870		1050 x 75 x 870	
Udførelse	glat	perfo perforering	glat	perfo perforering
Artikel-Nr.	16926980.16	16926981.16	16926984.16	16926985.16


Skabshus:

RAL 7035 – lysegrå

Skuffefronter/Låger:

RAL 7016 – antracitgrå

RAL 5010 – enzianblå

RAL 7035 – lysegrå

RAL 3004 – purpurrod

REOLER

„Hurra – så ligger
alting endelig
overskueligt på
plads!“



Total bæreevne



Hyldebæreevne



Leveres usamlet
Let montering



Leveringstid 15 arbejds-
dage

Reoler bredde 1150 mm



Kompletvarianter

- Fleksiblet og robust reolsystem
- hensigtsmæssigt bestykket
- kan nemt udvides
- inkl. reolkryds og vægmonteringsæt

Udbygningsselementer

- Reolgavle, hylder og andet tilbehør
- til udvidelse af eksisterende kompletvarianter
- til konfiguration af individuelle reolsystemer

Højde 2000 mm



Mål B x D x H [mm]	1150 x 420 x 2000		
Udførelse	4x hylder	8x hylder, 24x bottBox L4 (B 264 x D 398 x H 165 mm)	5x hylder, 8x bottBox L4 (B 264 x D 398 x H 165 mm), 2x reoldepoter til smådele
Artikel-Nr.	46003001.16	46003002.16	46003003.16

Reoler bredde 1150 mm

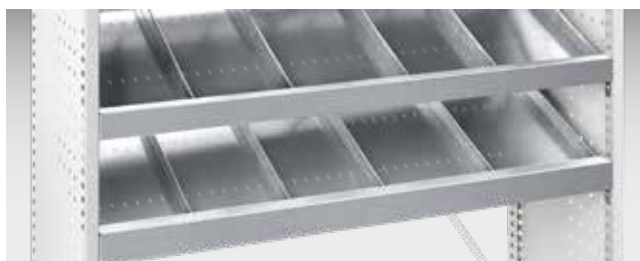
Hylde



- robust konstruktion af galvaniseret stålplade
- Bæreevne: 70 kg
- inkl. 4 aflægningsvinkler for en hurtig og enkel montage

Udførelse	Hylde	Hyldeleder PE3
Mål B x D x H [mm]	1150 x 420 x 27	50 x 300 x 200
Artikel-Nr.	46003004.51	41022024.51

Reoldepot til smådele



- til opbevaring af forbrugsmaterialer såsom skruer og standardkomponenter
- til en smart materialeforsyning, da man straks lægger mærke til mankoer
- med 5 skillevægge for en individuel og fleksibel underdeling
- Bæreevne: 70 kg
- Materiale: galvaniseret stålplade
- inkl. 4 aflægningsvinkler for en hurtig og enkel montage

Udførelse	Reoldepot til smådele med 5 skillevægge
Mål B x D x H [mm]	1150 x 420 x 190
Artikel-Nr.	46003005.51

Sidedel til reol

Udførelse	for en fleksibel underdeling med hylder og reoldepoter til smådele
Mål B x D x H [mm]	25 x 420 x 2000
Artikel-Nr.	46003007.16

Reolkryds

Udførelse	til forstærkelse af reolen
Artikel-Nr.	46003008.16

Befæstigelsessæt til væg

Udførelse	til sikker vægmontage af udvidelser til reoler
Artikel-Nr.	46003009

Reservedelssæt

Udførelse	8x clipmøtrikker, skrue og aflægningsvinkel
Artikel-Nr.	90099653

Reoler bredde 1150 mm

Skillevægindsats



- til reoldepotet til smådele
- Materiale: galvaniseret stålplade

Artikel-Nr.

46003010.51

Sortiment med 4 bottBoxe



- passer til 1 reolhylde
- Størrelse L4 (B 264 x D 398 x H 165 mm)
- Materiale: Kunststof RAL 7016

Artikel-Nr.

43021012.19

Sortiment med 8 bottBoxe



- passer til 1 reolhylde
- Størrelse M4 (B 130 x D 398 x H 165 mm)
- Materiale: Kunststof RAL 7016

Artikel-Nr.

43021013.19

SYSTEMARBEJDSBORDE



SCAN MIG
3D-modellen på
dit værksted.

„Fuld af
energi til
den nye
arbejdsplads.“



Total bæreevne



Skuffebæreevne



Fuldt udtræk



Centrallås



Leveres usamlet
Let montering



Leveringstid 15 arbejds-
dage

Arbejdsborde dybde 800 mm



Arbejdsbordfod og arbejdsbord

- Arbejdsbordfod højdejusterbar i 25 mm raster
- Tværstangsæt til yderligere stabilitet
- robuste 30 mm arbejdsborde af multiplex eller linoleum
- Bæreevne op til 600 kg

Skuffeskab

- stabilt og svejset for høje krav og lang levetid
- med centrallås
- Kuglerender med fuldt udtræk og 40 mm ekstra udtræk
- Skuffer bæreevne op til 75 kg
- der tilbydes omfattende inddelingsmateriale

Bredde 1500/2000 mm



Mål B x D [mm]	1500 x 800	2000 x 800
Arbejdshøjde bordplade fra - til [mm]	780-930	780-930
Tværstykker ederst	Ja	Ja
Bæreevne [kg]	600	600
Bordplade	Bøg-Multiplex	Bøg-Multiplex
Artikel-Nr.	16921512.16	16921514.16

Hængeskabe til arbejdsborde



Dybde [mm]	550	550
Udførelse	Fuldt skab	med centrallås
Skuffeantal, låge	1	3
Fronthøjde [mm]		3x125
Artikel-Nr.	16926030.**	16925001.**

Skabshus:

RAL 7035 – lysegrå

Skuffefronter/Låger:

RAL 7016 – antracitgrå

RAL 5010 – enzianblå

RAL 7035 – lysegrå

RAL 3004 – purpurrod

Systemarbejdsborde

Bredde 1500 mm



Mål B x D [mm]	1500 x 600	1500 x 600	1500 x 600
Højde [mm]	930	930	930
Fronthøjde [mm]	1x125, 1x175	1x125, 4x175	4x100, 2x125, 1x175
Bæreevne [kg]	500	500	500
Bordplade	Bøg-Multiplex	Bøg-Multiplex	Bøg-Multiplex
Artikel-Nr.	16921902.**	16921900.**	16921901.**

Bredde 2000 mm



Mål B x D [mm]	2000 x 600	2000 x 600	2000 x 600
Højde [mm]	930	930	930
Fronthøjde [mm]	1x125, 1x175	1x125, 4x175	4x100, 2x125, 1x175
Bæreevne [kg]	500	500	500
Bordplade	Bøg-Multiplex	Bøg-Multiplex	Bøg-Multiplex
Artikel-Nr.	16921952.**	16921950.**	16921951.**

Bredde 2000 mm



Mål B x D [mm]	1500 x 600	1500 x 600
Højde [mm]	930	930
Fronthøjde [mm]	4x100, 2x125, 1x175	1x125, 1x175
Bæreevne [kg]	500	500
Bordplade	Bøg-Multiplex	Bøg-Multiplex
Artikel-Nr.	16921904.**	16921905.**

Systemarbejdsborde

Bredde 2000 mm



Mål B x D [mm]	2000 x 600	2000 x 600
Højde [mm]	930	930
Fronthøjde [mm]	4x100, 2x125, 1x175	1x125, 1x175
Bæreevne [kg]	500	500
Bordplade	Bøg-Multiplex	Bøg-Multiplex
Artikel-Nr.	16921954.**	16921955.**



Skabshus:

RAL 7035 – lysegrå

Skuffe fronter/Låger:

RAL 7016 – antracitgrå .19

RAL 5010 – enzianblå .11

RAL 7035 – lysegrå .16

RAL 3004 – purpurrod .24

KWB ARBEJDSBORDE



SCAN MIG
3D-modellen på
dit værksted.

„Det passer bare.
– stabilt og af høj
kvalitet“.



Total bæreevne



Skuffebæreevne



Fuldt udtræk



Centrallås



Leveres færdigmonteret



Leveringstid 15 arbejdsdage

KWB arbejdsborde



Skabshus, arbejdsbord og skabslåger

- stabilt og svejset for høje krav og lang levetid
- robust 30-mm-Multiplex-arbejdsbord
- Bæreevne op til 800 kg
- Døre med 180° åbningsvinkel og stabil klaplås
- stort nytterum med ekstra hylde



Skuffer

- Skuffefront med ergonomisk greb
- Kuglerender med fuldt udtræk og 40 mm ekstra udtræk
- bæreevne op til 75 kg
- bæreevne pr. skuffeblok: 150 kg
- der tilbydes omfattende inddelingsmateriale

Bredde 1500 mm



Mål B x D [mm]	1500 x 600	1500 x 600	1500 x 600
Højde [mm]	830-930	830-930	830-930
Fronthøjde [mm]	1x125, 2x175	2x125, 4x175	1x125, 2x175
Bæreevne [kg]	800	800	800
bordplade	Bøg-Multiplex	Bøg-Multiplex	Bøg-Multiplex
Artikel-Nr.	16923014.**	16923015.**	16923012.**

Bredde 2000 mm




Mål B x D [mm]	2000 x 600	2000 x 600
Højde [mm]	830-930	830-930
Fronthøjde [mm]	1x125, 2x175	3x125, 6x175
Bæreevne [kg]	800	800
bordplade	Bøg-Multiplex	Bøg-Multiplex
Artikel-Nr.	16923032.**	16923033.**


Skabshus:

RAL 7035 – lysegrå

Skuffefronter/Låger:

 .19 RAL 7016 – antracitgrå

 .11 RAL 5010 – enzianblå

 .16 RAL 7035 – lysegrå

 .24 RAL 3004 – purpurrød

Tilbehør til arbejdsborde

Montageramme



- til montage direkte på et arbejdsbord
- høj stabilitet grundet vertikale dragere
- Farve: lysegrå (RAL 7035)

Mål B x D x H [mm]	1500 x 230 x 480	1500 x 230 x 960	2000 x 230 x 480	2000 x 230 x 960
Antal beklædning / plader?	1	2	1	2
Artikel-Nr.	41022006.16	41022007.16	41022008.16	41022009.16

Profilramme



- til montage direkte på bordpladen
- hylde bestykket med bottBox M3 (130 x 298 x 165 mm)
- Efter ønske perfo hul- eller slidseplade
- farve: lysegrå (RAL 7035)

Udførelse	perfo hulplade, hylde med 10 bott-Boxe	perfo hulplade, hylde med 13 bott-Boxe	perfo slidseplade, hylde med 13 bottBoxe
Mål B x D x H [mm]	1350 x 435 x 1357	1800 x 435 x 1357	
Artikel-Nr.	41022002.16	41022004.16	41022005.16

Tilbehør

Montageskammel



- Stel med 5 fødder og drejhjul, heraf 2 med bremse
- Sædehøjdejustering med gastykffjeder
- lang holdbarhed, let at rengøre, sæde i formskum med Ø 350 mm
- Værktøjsbakke med 6 udtagelige smådeleboxe

Udførelse	Standard	med ekstra værktøjsbakke
Mål B x D x H [mm]	350 x 350 x 500	350 x 350 x 800
Artikel-Nr.	88601054	88601002

Værkstedplaner



- sørger for orden og overskuelighed på værkstedet og i virksomheden
- hjælper ved planlægning og organisation af kapacitet og processer
- for overskuelig arkivering af ordremapper, formularer, brochurer og andre dokumenter
- Dokumentholder DIN A4 tværfORMAT af høj kvalitets, robust kunststof (RAL 7016), inkl. mærkningsclip
- Sæt bestående af grundplade og 3x dokumentholder DIN A4 tværfORMAT og befæstigelsesmateriale
- grundplader kan monteres over hinanden, så flere sæt kan kombineres til en større planlægger

Udførelse	A4
Mål B x D x H [mm]	340 x 120 x 516
Artikel-Nr.	41022028.19

STATIVER & RULLEVOGNE



SCAN MIG
3D-modellen på
dit værksted.

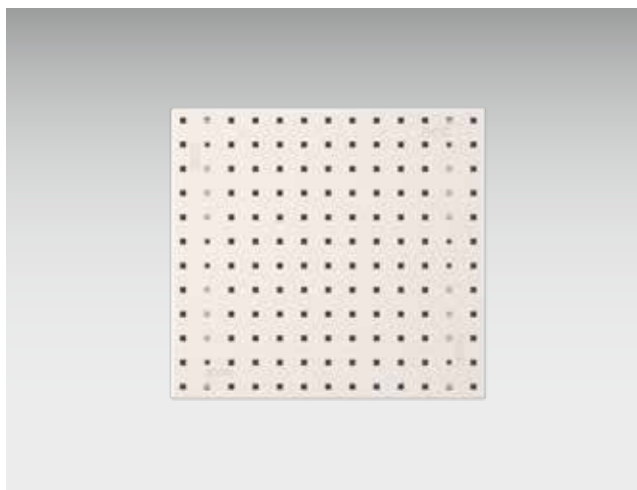
„Fuld af energi til den
nye arbejdsplads.
Hurtigt forberedt,
leveret, klar til brug -
har altid mit materiale
lige ved hånden.“



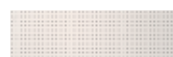
Leveringstid 15 arbejds-
dage

perfo plader med krogsortiment

perfo hulplader



- høj stabilitet grundet sidekanter
- yderligere forstærkningsprofiler på bagsiden
- Perforering: 9,2 x 9,2 mm – hulafstand: 38,1 mm
- tæt forbindelse af perfo kroge og holdere til perfo hulplade
- ved kombination af flere plader forbliver rastermålet over pladestød



Mål B x D x H [mm]	495 x 13 x 457	991 x 13 x 457	1486 x 13 x 457	1981 x 13 x 457
Udførelse	perfo perforering	perfo perforering	perfo perforering	perfo perforering
Artikel-Nr.	41022014.**	41022015.**	41022016.**	41022017.**

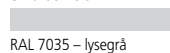
perfo holdersortimenter



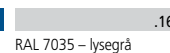
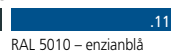
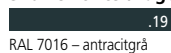
- 5 kroge T 75 mme
- 5 dobbeltkroge T 75 mm

Artikel-Nr.	43021010
-------------	-----------------

Skabshus:



Skuffefronter/Låger:



RAL 7035 – lysegrå

RAL 7016 – antracitgrå

RAL 5010 – enzianblå

RAL 7035 – lysegrå

RAL 3004 – purpurrod

perfo plader med krogsortiment

perfo holdersortimenter

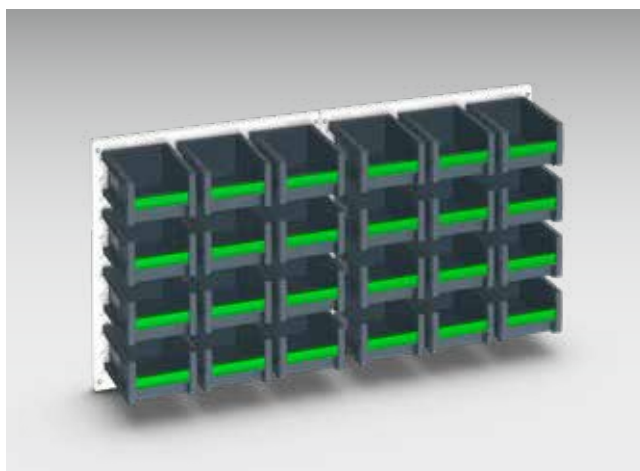


- 5 kroge plus T 25 mm
- 5 kroge plus T 50 mm
- 5 kroge plus T 75 mm
- 5 dobbeltkroge T 50 mm
- 5 værktøjsclips Ø 19 mm

Artikel-Nr.

43021011

perfo slidseplader med 24 bottBoxe



- perfo slidseplade-sæt bestående af: 2 plader og 24 bottBoxe M2 (130 x 198 x 90 mm)

Udførelse

med bottBoxe

Mål B x D x H [mm]

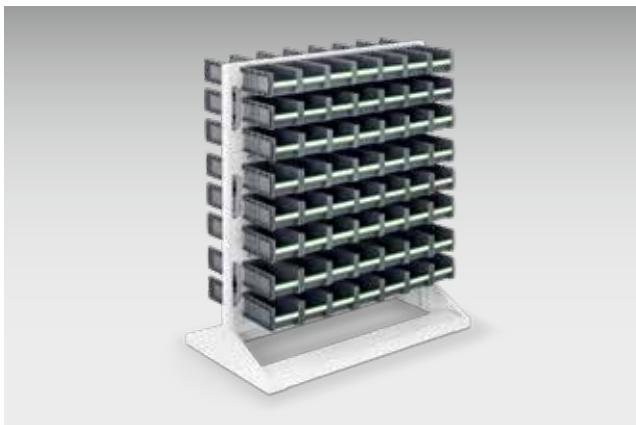
914 x 213 x 495

Artikel-Nr.

43021009.16

perfo racks og mobile

med perfo slidseplader og bottBoxe



- Sortiment 112 dele
- 112 bottBox M2 (130 x 198 x 90 mm)

Udførelse	med bottBoxe	ubestykket
Mål B x D x H [mm]	1000 x 550 x 1125	
Artikel-Nr.	41022011.16	41022010.16

mobil med perfo slidseplader og bottBoxe



- Sortiment 84 dele
- 42 bottBox M2 (130 x 198 x 90 mm)
- 42 bottBox M3 (130 x 298 x 165 mm)
- 4 Drejelige hjul med bremse

Udførelse	med bottBoxe	ubestykket
Mål B x D x H [mm]	1000 x 550 x 1250	
Artikel-Nr.	41022013.16	41022012.16

Mobile løsninger

Sideborde



- robust svejset stålstel
- lysegrå pulverlakeret (RAL 7035)
- meget plads pga. 2 hyldeniveauer
- 2 drejhjul med bremse og 2 faste hjul (rullediameter 125 mm)



Udførelse	mobil	stationær	mobil	stationær
Bordpladetype	Stål	Stål	Bøg-Multiplex	Bøg-Multiplex
Bæreevne [kg]	300	400	300	500
Mål B x D x H [mm]	1000 x 600 x 910	1000 x 600 x 910	1000 x 600 x 930	1000 x 600 x 930
Artikel-Nr.	16922700.16	16922502.16	16922701.16	16922503.16



Mobile løsninger

Euroboxe



- beholder passer til standard EUR-pallemål
- til alle behov på lager, i produktion og ved transport
- lige sider giver størst mulig volumen og fremragende stabilitet
- mulighed for låg
- modstandsdygtig over for flere syrer og lud
- temperaturbestandig -20 °C til +60 °C, kort tid op til +90 °C
- materiale: Polypropylen
- farve: antracitgrå



Bredde [mm]	600	600	600	600
Dybde [mm]	400	400	400	400
Højde [mm]	120	220	320	27
Nettovægt Kg	1.17	1.67	2.52	2.28
PE	1	1	1	3
Artikel-Nr.	62510016.19V	62510017.19V	62510018.19V	12204065

Transporthjul til euroboxe



- passer til alle Euroboxe og beholdere med grundfladen 400 x 600 mm
- bæreevne op til 250 kg
- nem at rengøre grundet ramme af ABS-kunststof med åbne kanter
- 4 drejhjul med sporfri gummihjul (Ø 100 mm), heraf 2 med bremse
- Farve: grå

Mål B x D x H [mm]	420 x 620 x 165
Artikel-Nr.	41010148


bott

Du finder yderligere informationer om bott-produkter på websitet:
www.bott.dk

Skulle du have spørgsmål til verso-produkterne, eller ønske at bestille pr. telefon, hjælper medarbejderne hos botts telefonservice dialog-aktiv dig gerne videre:
+45 6441 4418



Eller henvend dig via e-mail på: **bott@bott.dk**

Ret til tekniske og prisændringer forbeholdes.

Hvis du allerede har godkendt brug af dine personlige oplysninger til markedsføring, men efterfølgende har ombestemt dig, kan du bede om annullering pr. e-mail til bott@bott.dk.

www.bott.dk
Bott-Danmark A/S, Teknikervej 12-14, 7000 Fredericia, Danmark
Telefon: +45 6441 4418