

# bott vario3

til din Citroën

**bott**

Innovative  
systemløsninger



Let  
aluminiumskonstruktion

**Bilindretning**

# bott vario3

Lige så individuel som din branche.

Servicetekniker



Installatør



Flådemanager



Elektriker



Tagdækker



Byggearbejder



Snedker



Maler



## To mærker - ét system

Uanset hvilken køretøjstype fra Citroën du har besluttet dig for, vi tilbyder dig den perfekte bott vario3 bilindretning til denne. Monteringspunkterne er optimalt tilpasset til de pågældende køretøjsforhold fra Citroën. Hertil garanterer vi dig en optimal planlægning, en sikker montering samt en sporløs demontering. Vi tilbyder dig en oversigt over allerede færdig konfigurerede moduler og også en individuel planlæg-

ning til din Citroën. Desuden viser vi dig et omfattende sortiment med passende tilbehør, lastsikringselementer og ordenssystemer.

**bott vario3 bilindretning og Citroën forbinder.**



# Din ide - Vores planlægning

Fleksibelt modulsystem

Tilpassede løsninger

Planlægning af indretninger

Optimal anvendelse af lastrummet





## Skræddersyet til dine behov

Sammen med dine bott planlægningsekspertes kan du udvikle din individuelle bott vario3 bilindretning. Ved hjælp af en 3D visualisering kan du danne dig et billede af din nye indretning med det samme – og evt. overveje og justere detaljer. Planlægningen starter med en nøjagtig analyse af dine behov. Her ser vi grundigt på det udstyr, du benytter i dit daglige arbejde.

Baseret på analysen følger et nøjagtigt tilpasset bilindretningskoncept fra vores bott planlæggere. Modulopbygningen af bott vario3 bilindretning tillader en konfiguration helt efter dine behov. Alt værktøj og materialer kan opbevares klar til brug der hvor du behøver det. Sådan letter den mobile arbejdsplads dit daglige arbejde optimalt.

# Det kan vi

Tjenesteydelser til bilflåder

Full-Service-afvikling

Samarbejde med  
bilproducenter

Rådgivning om  
finansiering

Økonomisk anvendelse  
af ressourcer



## Din systemleverandør

Du har besluttet dig for et erhvervskøretøj fra Citroën. Med dette valg har du skaffet de perfekte betingelser for montering af en bott vario3 bilindretning.

Vi arbejder tæt sammen med bilproducenten, således at vores indretning passer nøjagtigt i alle Citroën varebiler. Komponenterne fra bott vario3 er, hvad angår mål og monteringspunkter, præcist tilpasset til forholdene i din bil. Herved udnyttes varerummet bedst muligt. Desuden garanterer det en sikker montage og herved en sikker kørsel og – i tilfælde af en ulykke –

den optimale kollisionssikkerhed. Dette gælder både for de færdigt konfigurerede moduler og for en individuel indretning, som vi planlægger nøjagtigt efter dine behov. Således er kombinationen af dit erhvervskøretøj og en bott vario3 bilindretning et perfekt afstemt system.

# Crashtest bestået

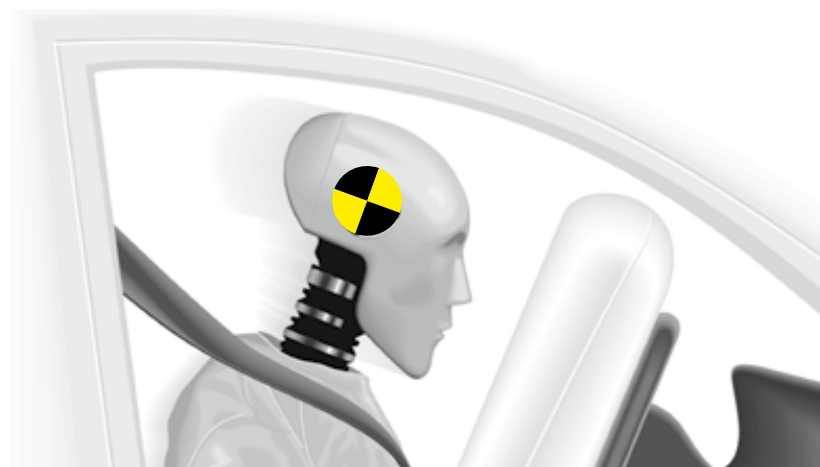
Sikkerhed  
for fører og last

ECE R44 Norm opfyldt

50 km/h  
kollisionshastighed

**bott vario3 bilindretning opfylder altid de høje krav i disse tests. Resultaterne beviser, at fører og passager kan stole på bott vario3, i tilfælde af en ulykke.**

Her kommer du til crashtest.



Optagelser med højhastighedskamera



## Dokumenteret sikkerhed

Vi har Crashtestet sikkerheden af bott vario3 bilindretningen for dig og dine medarbejdere Uafhængige eksperter gennemfører testen med en fuldt læsset bil. Belastningen på komponenter er den samme som ved en alvorlig ulykke i trafikken.

Ved disse crashtests simuleres bilens sammenstød med en forhindring ved en hastighed på 50 km/t – i henhold til direktiv ECE R44. bott vario3 bilindretning mere end opfylder kravene i tests.

I tilfælde af en ulykke kan du stole trygt på bott vario3 bilindretningen.

Ved testen er der særlig fokus på forbindelsespunkterne til karosseriets gulv og på væggene. Den samlede konstruktion er også vigtig for bilindretningen. Ved testen ses det tydeligt, hvordan de enorme kræfter absorberes af en målrettet deformering af komponenter. Vi har også stor opmærksomhed på alle komponenter der kan bevæges. Der er intet der falder ud af reolerne og skufferne forbliver lukket.



# Basisudbygning

Robust karosseribeskyttelse

Alsidige  
lastsikringspunkter

Rengøringsvenligt varerum



## Løsningen for varerumsbeskyttelse

Den nøjagtigt passende basisopbygning fra bott beskytter varerummet mod nedslidning i det daglige brug og fastholder din bils værdi på lang sigt. Den omfatter et gulv, vægbeklædning og efter ønske også en tagbeklædning. bott vario gulvplade fastgøres sikkert i din erhvervsbil. Overfladen af bott gulvplade er skridsikker, så du altid står fast - også i vådt vejr. Varerumsbeklædningen beskytter lakken og opretholder værdien på din servicebil.

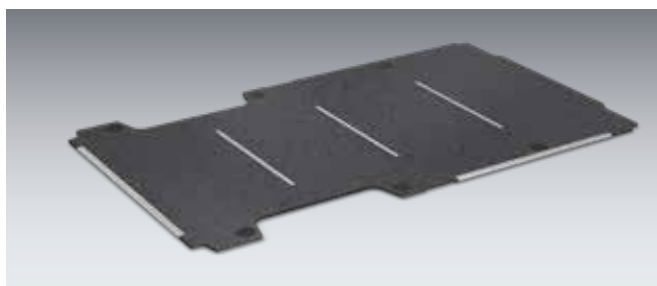
Vores sidebeklædning fås i forskellige konfigurationer, der er fremstillet af genanvendelig plast eller aluminium med perfo huller for værktøjsholder.

En tagbeklædning gør din varerumbeklædning komplet. Surringsskinner for fastgørelse af spændestænger kan integreres praktisk – også inklusive LED belysning. En omfattende indvendig belysning i varerummet letter arbejdet i mørke.

## bott vario gulv

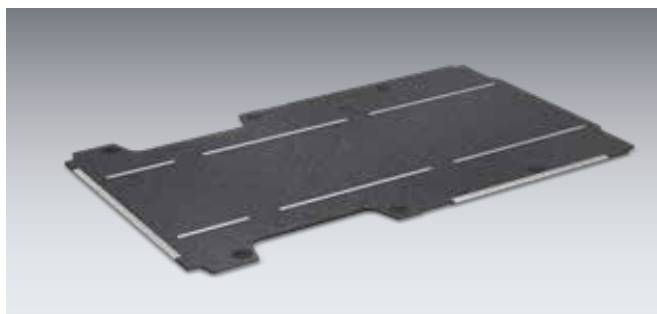


- let gulv i fugtafvisende 12 mm birkekrydsfiner
- Overside: robust skridsikker kunstharpiksfilm i bott design
- Underside: Kunstharpiksfilm med glat overflade
- kanter: profilerede, fugtafvisende grå kanter. I døråbninger med kantbeskyttelse i aluminium
- på gulve medurringsskiner er kantbeskyttelsen altid indbygget
- Skadestofemissionsklasse E1 iht. EN 717-2 / skridsikkerhed R10, Taber-værdi > 500
- inkl. montage materiale
- hovedsageligt nem montage mulig med nedholdere



### bott vario gulv medurringsskinne, tværgående

- i dørområdet med kantbeskyttelse af aluminium
- urringsskinneerne befinder sig direkte under lofttraverserne
- Kunststofafdækninger giver enkel adgang tilurringspunkterne, som allerede findes i bilen og muliggør en nem rengøring af lastrummet
- lastrummet



### bott vario gulv medurringsskinne, langsgående

- i dørområdet med kantbeskyttelse af aluminium
- Afstanden mellemurringsskinneerne udgør som standard 880 mm, yderligere afstande er mulige efter ønske
- Kunststofafdækninger giver enkel adgang tilurringspunkterne, som allerede findes i bilen
- og muliggør en nem rengøring af lastrummet

## bott vario gulv i forskellige udførelser

Model	Berlingo L1	Berlingo L2		
Modelår	2018	2018		
Akselafstand	2785	2975		
<b>uden kantlister</b>	<b>11320475</b>	<b>11320476</b>		
<b>med kantlister</b>	<b>11310475</b>	<b>11310476</b>		
<b>med surringsskinner på tværs</b>	<b>11312475</b>	<b>11312476</b>		
Antal surringsskinner på tværs	3	3		
<b>med surringsskinner på langs</b>				

Model	Jumpy L1	Jumpy L2	Jumpy L3	
Modelår	2016	2016	2016	
Akselafstand	2925	3275	3275 *	
<b>uden kantlister</b>	<b>11320182</b>	<b>11320183</b>	<b>11320184</b>	
<b>med kantlister</b>	<b>11310182</b>	<b>11310183</b>	<b>11310184</b>	
<b>med surringsskinner på tværs</b>	<b>11312182</b>	<b>11312183</b>	<b>11312184</b>	
Antal surringsskinner på tværs	3	3	3	
<b>med surringsskinner på langs</b>	<b>11321182</b>	<b>11321183</b>	<b>11321184</b>	

Model	Jumper L1	Jumper L2	Jumper L3	Jumper L4
Modelår	2006	2006	2006	2006
Akselafstand	3000	3450	4035	4035
<b>uden kantlister</b>	<b>11320120</b>	<b>11320121</b>	<b>11320122</b>	<b>11320123</b>
<b>med kantlister</b>	<b>11310120</b>	<b>11310121</b>	<b>11310122</b>	<b>11310123</b>
<b>med surringsskinner på tværs</b>	<b>11312120</b>	<b>11312121</b>	<b>11312122</b>	<b>11312123</b>
Antal surringsskinner på tværs	3	3	4	5
<b>med surringsskinner på langs</b>	<b>11321120</b>	<b>11321121</b>	<b>11321122</b>	<b>11321123</b>

\*med overhæng 1kun H1

# Sidebeklædning



## bott vario protect sidebeklædning

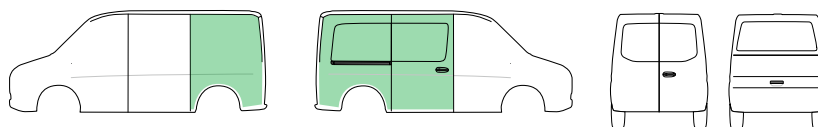
- nøjagtigt passende vægbeklædning af genanvendeligt polypropylen
- 4 mm sandwichkonstruktion med ensidet struktureret overflade
- Farve: lysegrå (RAL 7035)
- UV-beständig, lav vægt, ingen korrosions, forrådnelses, og kemikaliebestandig
- ekstrem let og nem at rengøre
- inkl. monteringsmateriale



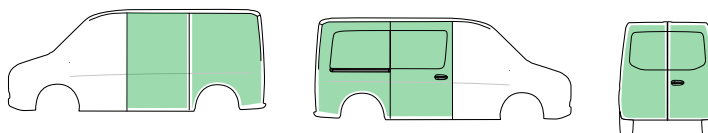
## bott vario protect sidebeklædning



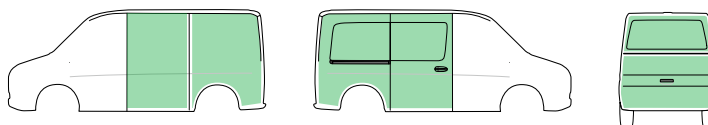
til køretøjer  
med skydedøre



til køretøjer  
med skydedør til højre og bagdøre



til køretøjer  
med skydedør til højre og bagklap



Model	Berlingo L1	Berlingo L2	Jumpy L1	Jumpy L2	Jumpy L3
Modelår	2018	2018	2016	2016	2016
Akselafstand	2785	2975	2925	3275	3275 *
til køretøjer med skydedør til højre	12225306.95	12225311.95	12225279.95	12225284.95	12225289.95
til køretøjer med skydedør til højre og bagdøre	12225307.95	12225312.95	12225280.95	12225285.95	12225290.95
til køretøjer med skydedør til højre og bagklap	12225308.95	12225313.95	12225281.95	12225286.95	12225291.95

Model	Jumper L1-H1	Jumper L1-H2 **	Jumper L2-H1	Jumper L2-H2 **	Jumper L3-H2 **
Modelår	2006	2006	2006	2006	2006
Akselafstand	3000	3000	3450	3450	4035
til køretøjer med skydedør til højre	12225104.95	12225144.95	12225106.95	12225108.95	12225110.95
til køretøjer med skydedør til højre og bagdøre	12225105.95	12225145.95	12225107.95	12225109.95	12225111.95

Model	Jumper L3-H3 **	Jumper L4-H2 **	Jumper L4-H3 **		
Modelår	2006	2006	2006		
Akselafstand	4035	4035 *	4035 *		
til køretøjer med skydedør til højre	12225112.95	12225114.95	12225116.95		
til køretøjer med skydedør til højre og bagdøre	12225113.95	12225115.95	12225117.95		

\*med overhæng \*\*Udførelse ved højt tag med beklædning i den komplette højde  
 Artikelnumre til køretøjer med 2 skydedøre ved forespørgsel

## Sidebeklædning



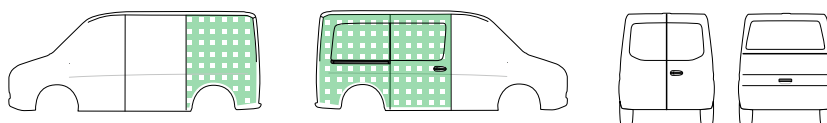
### bott vario protect plus sidebeklædning

- nøjagtig passende vægbeklædning af 1 mm tykt aluminium
- let og ekstremt slagfast
- med perfo hulraster til ophængning af perfo kroge og holdere
- inkl. monteringsmateriale

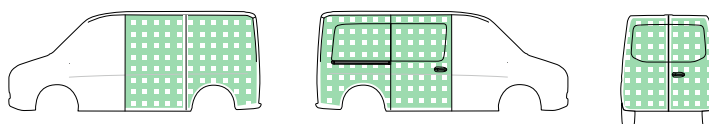
## bott vario protect plus sidebeklædning



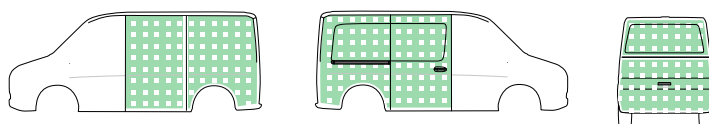
til køretøjer  
med skydedøre



til køretøjer  
med skydedør til højre og bagdøre



til køretøjer  
med skydedør til højre og bagklap



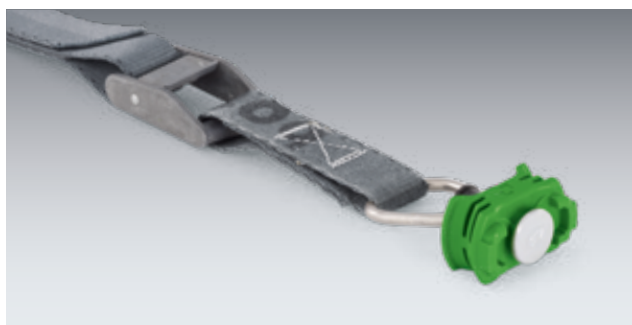
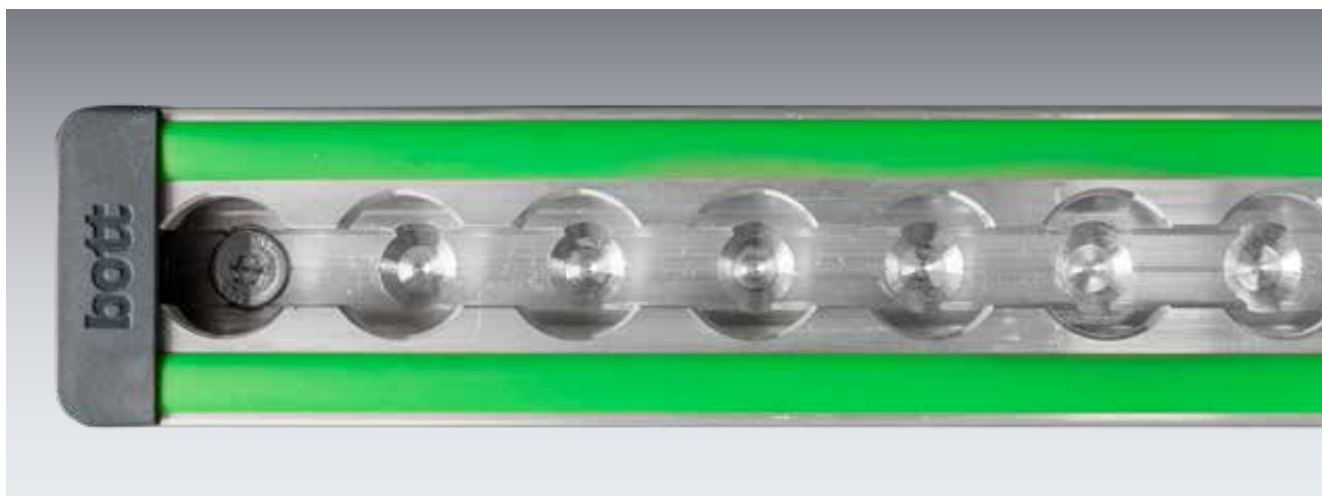
Model	Berlingo L1	Berlingo L2	Jumpy L1	Jumpy L2	Jumpy L3
Modelår	2018	2018	2016	2016	2016
Akselafstand	2785	2975	2925	3275	3275 *
til køretøjer med skydedør til højre	<b>12225306.98</b>	<b>12225311.98</b>	<b>12225279.98</b>	<b>12225284.98</b>	<b>12225289.98</b>
til køretøjer med skydedør til højre og bagdøre	<b>12225307.98</b>	<b>12225312.98</b>	<b>12225280.98</b>	<b>12225285.98</b>	<b>12225290.98</b>
til køretøjer med skydedør til højre og bagklap	<b>12225308.98</b>	<b>12225313.98</b>	<b>12225281.98</b>	<b>12225286.98</b>	<b>12225291.98</b>

Model	Jumper L1-H1	Jumper L1-H2 **	Jumper L2-H1	Jumper L2-H2 **	Jumper L3-H2 **
Modelår	2006	2006	2006	2006	2006
Akselafstand	3000	3000	3450	3450	4035
til køretøjer med skydedør til højre	<b>12225104.98</b>	<b>12225144.98</b>	<b>12225106.98</b>	<b>12225108.98</b>	<b>12225110.98</b>
til køretøjer med skydedør til højre og bagdøre	<b>12225105.98</b>	<b>12225145.98</b>	<b>12225107.98</b>	<b>12225109.98</b>	<b>12225111.98</b>

Model	Jumper L3-H3 **	Jumper L4-H2 **	Jumper L4-H3 **		
Modelår	2006	2006	2006		
Akselafstand	4035	4035 *	4035 *		
til køretøjer med skydedør til højre	<b>12225112.98</b>	<b>12225114.98</b>	<b>12225116.98</b>		
til køretøjer med skydedør til højre og bagdøre	<b>12225113.98</b>	<b>12225115.98</b>	<b>12225117.98</b>		

\*med overhæng \*\*Udførelse ved højt tag med beklædning i den komplette højde  
 Artikelnumre for biler med 2 skydedøre på forespørgsel

# Sidebeklædning



## Sidebeklædninger med modulært vægttilslutningssystem (rail/prorail)

- bott vario protect sidebeklædninger med integrerede lastsikringskinner med airline-profil
- til fastgørelse af bott vario bilindretninger eller til lastsikring med surringsstropper og fittings
- heldækkende kraftpåvirkning i køretøjsstrukturen ved sammenklæbning af skinnerne
- Lastsikringskinner kan forblive i bilen ved eftermontering og giver en merværdi
- inkl. montagemateriale

### bott vario protect rail

- med surringsskinne i midten



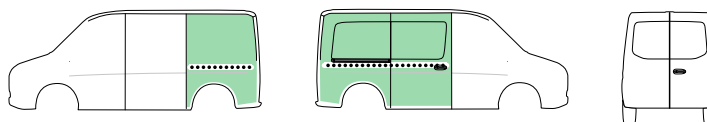
### bott vario protect prorail

- med surringsskinne i midten og foroven

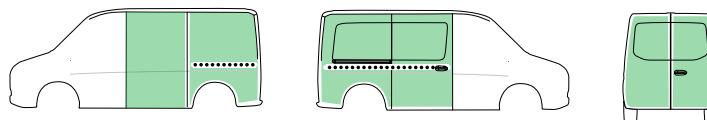


## bott vario protect rail sidebeklædning

til køretøjer  
med skydedør til højre



til køretøjer  
med skydedør til højre og bagdøre



Model	Jumper L1-H1	Jumper L1-H2 **	Jumper L2-H1	Jumper L2-H2 **	Jumper L3-H2 **
Modelår	2006	2006	2006	2006	2006
Akselafstand	3000	3000	3450	3450	4035
til biler med højre Skydedøre – med Surringsskinne i midten	12220104.95	12220144.95	12220106.95	12220108.95	12220110.95
til biler med højre Skydedøre og bagdøre – med Surringsskinne i midten	12220105.95	12220145.95	12220107.95	12220109.95	12220111.95

Model	Jumper L3-H3 **	Jumper L4-H2 **	Jumper L4-H3 **		
Modelår	2006	2006	2006		
Akselafstand	4035	4035 *	4035 *		
til biler med højre Skydedøre – med Surringsskinne i midten	12220112.95	12220114.95	12220116.95		
til biler med højre Skydedøre og bagdøre – med Surringsskinne i midten	12220113.95	12220115.95	12220117.95		

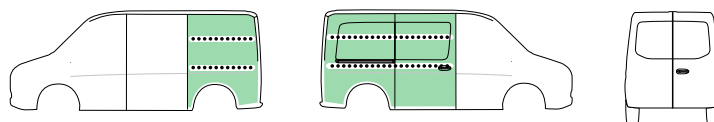
\*med overhæng \*\*Udførelse ved højt tag med beklædning i den komplette højde  
 Artikelnumre til køretøjer med 2 skydedøre ved forespørgsel



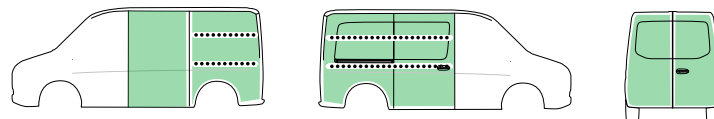
# Sidebeklædning

## bott vario protect prorail sidebeklædning

til køretøjer  
med skydedør til højre



til køretøjer  
med skydedør til højre og bagdøre



Model	Jumper L1-H1	Jumper L1-H2 **	Jumper L2-H1	Jumper L2-H2 **	Jumper L3-H2 **
Modelår	2006	2006	2006	2006	2006
Akselafstand	3000	3000	3450	3450	4035
til biler med højre Skydedøre – med Surringsskinne i midten og oppe	<b>12221104.95</b>	<b>12221144.95</b>	<b>12221106.95</b>	<b>12221108.95</b>	<b>12221110.95</b>
til biler med højre Skydedøre og Bagdøre – med Surringsskinne i midten og oppe	<b>12221105.95</b>	<b>12221145.95</b>	<b>12221107.95</b>	<b>12221109.95</b>	<b>12221111.95</b>

Model	Jumper L3-H3 **	Jumper L4-H2 **	Jumper L4-H3 **		
Modelår	2006	2006	2006		
Akselafstand	4035	4035 *	4035 *		
til biler med højre Skydedøre – med Surringsskinne i midten og oppe	<b>12221112.95</b>	<b>12221114.95</b>	<b>12221116.95</b>		
til biler med højre Skydedøre og Bagdøre – med Surringsskinne i midten og oppe	<b>12221113.95</b>	<b>12221115.95</b>	<b>12221117.95</b>		

\*med overhæng \*\*Udførelse ved højt tag med beklædning i den komplette højde  
 Artikelnumre til køretøjer med 2 skydedøre ved forespørgsel



# Modulfunktioner



**Holder til lange dele**  
til let transport af lange og tunge værktøjer



**TiltBox**  
til praktisk opbevaring af smådele og forbrugsmateriale



**Langhylde**  
til sikker opbevaring af rør og profiler



**varioSlide**  
lette skuffer med stor nyttevolumen



**Skuffer**  
med 100 % teleskopudtræk og 70 kg bæreevne



**bottBoxe**  
praktiske materialebokse til servicebil og værksted





**bott vario3 V-Box**  
til praktisk opbevaring af  
tommestok



**Systainer<sup>3</sup>**  
fleksibel systemkuffert i 2 bredder  
og 6 højder



**Systainer<sup>3</sup> Organizer**  
praktisk kuffert til smådele, kompatibel  
med mange Systainer<sup>3</sup>produkter



**varioCase**  
servicekuffert af let aluminium eller  
robust stålplade



**Drejede skuffer**  
tillader en ergonomisk betjening uden  
for uden for køretøjet



**Hylde med C-Lash**  
tillader en let lastsikring i hylderne



**Lastsikringselementer**  
i hele bilindretningen muliggør en sikker  
transport af materiale og maskiner

# Modulpakker



Citroën  
Jumper

Citroën  
Jumpy



## Moduler til enhver køretøjsstørrelse



Modulerne til bott vario3 bilindretningen til din servicebil tilbyder alsidige elementer til opdeling af pladsen. Disse kan nemt kombineres til de individuelle behov i din branche. Udviklerne har ved bott vario3 bilindretningen lagt særlig vægt på sikkerhed, funktionalitet og perfekt udnyttelse af den tilgængelige plads.

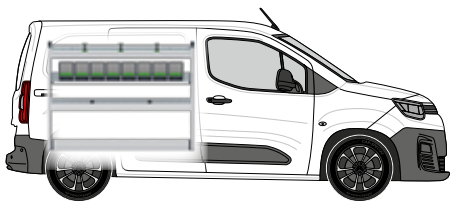
Citroën  
Berlingo

## Berlingo L1

Akselafstand 2785 mm



### bott vario3 Silver Package




#### Venstre modul indeholder:


- 1 aluminiumshylde med skridsikker måtte, integreret lastsikring (-oo- / -C-) og 3 surringsstroppe (-C-)
- 1 bottBox-hylde med 8 bottBoxe
- 1 aluminiumshylde med skridsikker måtte og skillevægge
- 1 bund med integreret lastsikring (-oo-)
- 2 reolgavle med integreret lastsikring (-oo-)

#### Højre modul indeholder:

- 1 aluminiumshylde med skridsikker måtte, integreret lastsikring (-oo / -C-) og 2 surringsstroppe (-C-)
- 2 aluklaphylde med alu drejelige klapper og skridsikre måtter
- 1 bund med integreret lastsikring (-oo-)

Venstre modul B x D x H [mm]	1262 x 264 x 950
Højre modul B x D x H [mm]	814 x 264 x 950
<b>Artikel-Nr.</b>	<b>70099031.19M</b>
Montagesæt	73510067.51V

 <b>-C- Lash</b> Alle lastsikringstyper med -C- Lash-surringsstrop.	<b>TopLash -C-</b> Lastsikring i reolhylder.
---	---

 <b>FrontLash -OO-</b> Vertikal og horisontal lastsikring på reolfronter. Kompatibel med airline-systemet.
--



#### Tilbehør med i pakken

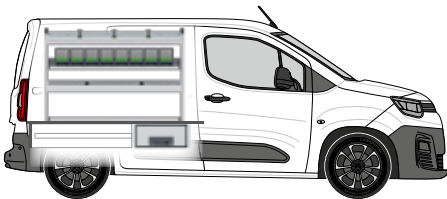
- 1 dokumentholder
- 1 TiltBox
- 1 surringsstrop med fitting og klemme
- 1 surringsstrop C-Lash montering

## Berlingo L1

Akselafstand 2785 mm

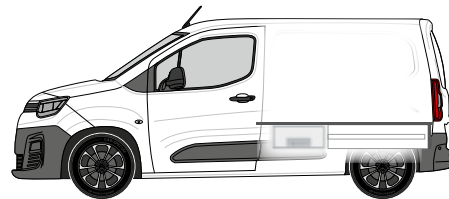


### bott vario3 Green Package



#### Venstre modul indeholder:



- 1 aluminiumshylde med skridsikker måtte, integreret lastsikring (-oo- / -C-) og 3 surringsstropper (-C-)
- 1 bottBox-hylde med 8 bottBoxe
- 1 aluminiumshylde med skridsikker måtte og skillevægge
- 1 bund med integreret lastsikring (-oo-)
- 2 reolgvale med integreret lastsikring (-oo-)



#### Dobbeltbundsmodul indeholder:

- 3 tunglastskuffer (70 kg) med skridsikre måtter
- Højde 250 mm
- Frit lastområde
- Tyveribeskyttelse, da det anbragte materiale ikke kan ses udefra. Behagelig betjening af skyde- og bagdør. Højt lagervolumen. Dobbeltbundsmodul kan bestilles separat.

Venstre modul B x D x H [mm]	1262 x 376 x 850
<b>Artikel-Nr. herunder Dobbeltbundsmodul</b>	<b>70099032.19M</b>
Montagesæt	73510067.51V
<b>Artikel-Nr. Dobbeltbundsmodul</b>	<b>70010016.19V</b>

	<b>-C- Lash</b> Alle lastsikringstyper med -C- Lash-surringsstrop.	<b>TopLash -C-</b> Lastsikring i reolhylder.
	<b>FrontLash -OO-</b> Vertikal og horisontal lastsikring på reolfronter. Kompatibel med airline-systemet.	



#### Tilbehør med i pakken

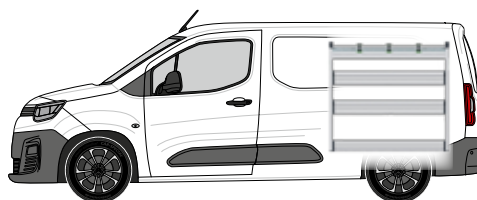
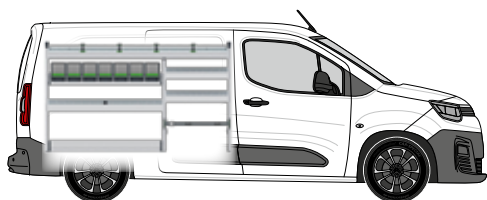
- 1 dokumentholder
- 1 surringsstrop med fitting og klemme
- 1 TiltBox
- 1 surringsstrop C-Lash montering

## Berlingo L2

Akselafstand 2975 mm



### bott vario3 Silver Package





#### Venstre modul indeholder:

- 1 aluminiumshylde med skridsikker måtte, integreret lastsikring (-C-) og 4 surringsstroppe (-C-)
- 1 bottBox-hylde med 7 bottBoxe
- 3 aluminiumshylder med skridsikker måtte og skillevæg
- 1 bund med integreret lastsikring (-oo-)
- 1 bund med rem med klemlås (-C-)
- 3 reolgavlde med integreret lastsikring (-oo-)

#### Højre modul indeholder:

- 1 aluminiumshylde med skridsikker måtte, integreret lastsikring (-oo / -C-) og 3 surringsstroppe (-C-)
- 2 aluklaphylder med alu drejelige klapper og skridsikre måtter
- 1 bund med integreret lastsikring (-oo-)

Venstre modul B x D x H [mm]	1598 x 264 x 950
Højre modul B x D x H [mm]	1038 x 264 x 950
<b>Artikel-Nr.</b>	<b>70099033.19M</b>
Montagesæt	73510067.51V

	<b>-C- Lash</b> Alle lastsikringstyper med -C- Lash-surringsstrop.	<b>TopLash -C-</b> Lastsikring i reolhylder.
	<b>FrontLash -OO-</b> Vertikal og horisontal lastsikring på reolfronter. Kompatibel med airline-systemet.	



#### Tilbehør med i pakken

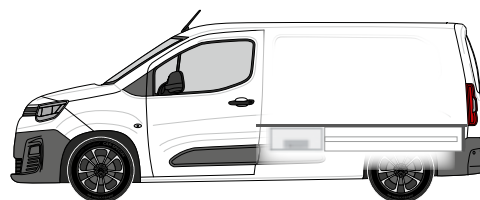
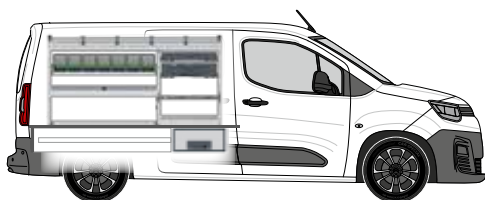
- 1 dokumentholder
- 1 TiltBox
- 1 surringsstrop med fitting og klemme
- 1 surringsstrop C-Lash montering

## Berlingo L2

Akselafstand 2975 mm



### bott vario3 Green Package



#### Venstre modul indeholder:

- 1 aluminiumshylde med skridsikker måtte, integreret lastsikring (-oo- / -C-) og 4 surringsstropper (-C-)
- 1 bottBox-hylde med 7 bottBoxe
- 1 aluminiumshylde med skridsikker måtte og skillevæg
- 1 Systainer<sup>3</sup> Organizer L 89 med 13 kasser
- 1 Systainer<sup>3</sup> L 137
- 1 bund med integreret lastsikring (-oo-)
- 1 bund med aluminiumshylde og rem med klemlås (-C-)
- 3 reolgavle med integreret lastsikring (-oo-)

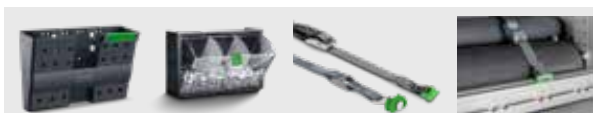
#### Dobbeltbundsmodul indeholder:

- 3 tunglastskuffer (70 kg) med skridsikre måtter
- Højde 250 mm
- Frit lastområde
- Tyveribeskyttelse, da det anbragte materiale ikke kan ses udefra. Behagelig betjening af skyde- og bagdør. Højt lagervolumen. Dobbeltbundsmodul kan bestilles separat.

Venstre modul B x D x H [mm]	1598 x 376 x 850
<b>Artikel-Nr. herunder Dobbeltbundsmodul</b>	<b>70099034.19M</b>
Montagesæt	73510067.51V
<b>Artikel-Nr. Dobbeltbundsmodul</b>	<b>70010017.19V</b>

	<b>-C- Lash</b> Alle lastsikringstyper med -C- Lash-surringsstrop.	<b>TopLash -C-</b> Lastsikring i reolhylder.
--	---	---

	<b>FrontLash -OO-</b> Vertikal og horisontal lastsikring på reolfronter. Kompatibel med airline-systemet.
--	--



#### Tilbehør med i pakken

- 1 dokumentholder
- 1 surringsstrop med fitting og klemme
- 1 TiltBox
- 1 surringsstrop C-Lash montering

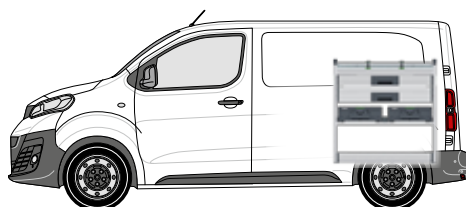
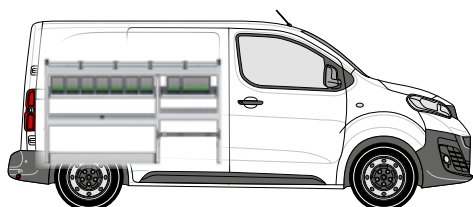


## Jumpy L1

Akselafstand 2925 mm



### bott vario3 Silver Package



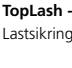
#### Venstre modul indeholder:


- 1 aluminiumshylde med skridsikker måtte, integreret lastsikring (-oo- / -C-) og 4 surringsstropper (-C-)
- 2 bottBox-hylder med 9 bottBoxe
- 2 aluminiumshylde med skridsikre måtter og skillevæg
- 1 bund med integreret lastsikring (-oo-)
- 1 bund med rem med klemlås (-C-)
- 2 reolgavle med integreret lastsikring (-oo-)

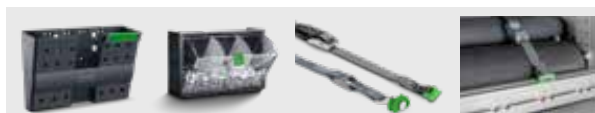
#### Højre modul indeholder:

- 1 aluminiumshylde med skridsikker måtte, integreret lastsikring (-C-) og 2 surringsstropper (-C-)
- 2 tunglastskuffer med skridsikre måtter
- 1 systemtravers med 2 Systemainer<sup>3</sup> M 187
- 1 bund med integreret lastsikring (-oo-)

Venstre modul B x D x H [mm]	1598 x 376 x 950
Højre modul B x D x H [mm]	926 x 376 x 950
<b>Artikel-Nr.</b>	<b>70099035.19M</b>
Montagesæt	73510067.51V

	<b>-C- Lash</b> Alle lastsikringstyper med -C- Lash-surringsstrop.		<b>TopLash -C-</b> Lastsikring i reolhylder.
---	---	---	---

	<b>FrontLash -OO-</b> Vertikal og horisontal lastsikring på reolfronter. Kompatibel med airline-systemet.
---	--



#### Tilbehør med i pakken

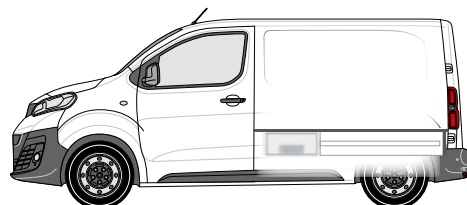
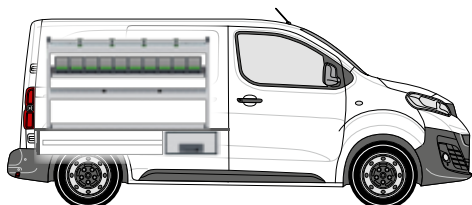
- 1 dokumentholder
- 1 TiltBox
- 1 surringsstrop med fitting og klemme
- 1 surringsstrop C-Lash montering

## Jumpy L1

Akselafstand 2925 mm



### bott vario3 Green Package



**Venstre modul indeholder:**

- 1 aluminiumshylde med skridsikker måtte, integreret lastsikring (-oo- / -C-) og 4 surringsstropper (-C-)
- 1 bottBox-hylde med 10 bottBoxe
- 1 aluminiumshylde med skridsikker måtte og skillevægge
- 1 bund med integreret lastsikring (-oo-)
- 2 reolgavle med integreret lastsikring (-oo-)

**Dobbeltbundsmodul indeholder:**

- 3 tunglastskuffer (70 kg) med skridsikre måtter
- Højde 250 mm
- Frit lastområde
- Tyeribeskyttelse, da det anbragte materiale ikke kan ses udefra. Behagelig betjening af skyde- og bagdør. Højt lagervolumen. Dobbeltbundsmodul kan bestilles separat.

Venstre modul B x D x H [mm]	1486 x 376 x 850
<b>Artikel-Nr. herunder Dobbeltbundsmodul</b>	<b>70099036.19M</b>
Montagesæt	73510067.51V
<b>Artikel-Nr. Dobbeltbundsmodul</b>	<b>70010013.19V</b>

	<b>-C- Lash</b> Alle lastsikringstyper med -C- Lash-surringsstrop.	<b>TopLash -C-</b> Lastsikring i reolhylder.
--	---	---

	<b>FrontLash -OO-</b> Vertikal og horisontal lastsikring på reolfronter. Kompatibel med airline-systemet.
--	--



**Tilbehør med i pakken**

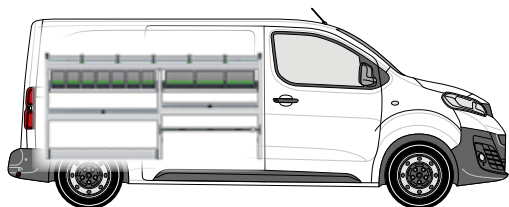
- 1 dokumentholder
- 1 surringsstrop med fitting og klemme
- 1 TiltBox
- 1 surringsstrop C-Lash montering

## Jumpy L2

Akselafstand  
3275 mm

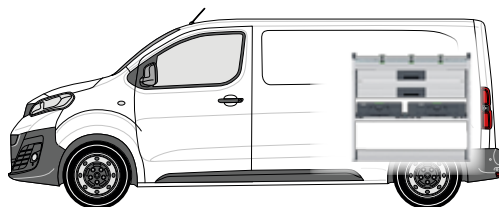


### bott vario3 Silver Package



#### Venstre modul indeholder:


- 1 aluminiumshylde med skridsikker måtte, integreret lastsikring (-oo- / -C-) og 5 surringsstroppe (-C-)
- 2 bottBox-hylder med 10 bottBoxe
- 2 aluminiumshylder med skridsikker måtte og skillevægge
- 1 bund med integreret lastsikring (-oo-)
- 1 bund med rem med klemlås (-C-)
- 2 reolgavle med integreret lastsikring (-oo-)




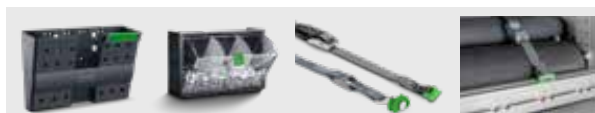
#### Højre modul indeholder:

- 1 aluminiumshylde med skridsikker måtte, integreret lastsikring (-C-) og 3 surringsstroppe (-C-)
- 2 tunglastskuffer med skridsikre måtter
- 1 systemtravers med 1 Systainer<sup>3</sup> M 187 og 1 Systainer<sup>3</sup> L 187
- 1 bund med integreret lastsikring (-oo-)

Venstre modul B x D x H [mm]	1934 x 376 x 950
Højre modul B x D x H [mm]	1038 x 376 x 950
<b>Artikel-Nr.</b>	<b>70099037.19M</b>
Montagesæt	73510067.51V

	<b>-C- Lash</b> Alle lastsikringstyper med -C- Lash-surringsstrop.		<b>TopLash -C</b> Lastsikring i reolhylder.
---	---	---	--

	<b>FrontLash -OO-</b> Vertikal og horisontal lastsikring på reolfronter. Kompatibel med airline-systemet.
---	--



#### Tilbehør med i pakken

- 1 dokumentholder
- 1 TiltBox
- 1 surringsstrop med fitting og klemme
- 1 surringsstrop C-Lash montering



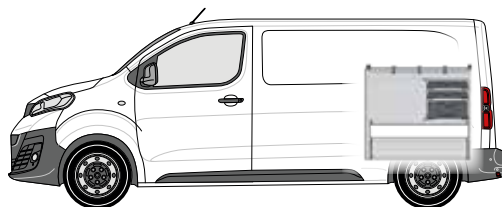
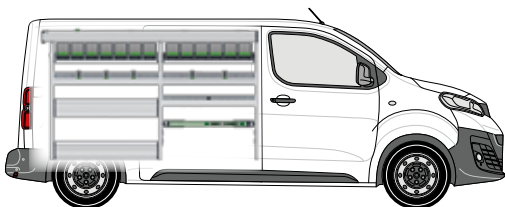


### Jumpy L2

Akselafstand  
3275 mm



## bott vario3 Green Package



#### Venstre modul indeholder:

- 1 lang alu-rørhylde med skridsikker måtte
- 2 bottBox-hylder med 13 bottBoxe
- 2 aluminiumshylder med skridsikre måtter, integreret lastsikring (-oo- / -C-) og 5 surringsstropper (-C-)
- 1 alu-klaphylde med alu drejelig klap og skridsikker måtte
- 1 aluminiumshylde med skridsikker måtte og skillevæg
- 1 bund med integreret lastsikring (-oo-) og alu drejelig klap
- 1 lastsikringssæt med surringsstrop (-oo-)
- 3 reolgavl med integreret lastsikring (-oo-)

#### Højre modul indeholder:

- 1 aluminiumshylde med skridsikker måtte, integreret lastsikring (-oo- / -C-) og 3 surringsstropper (-C-)
- 3 tunglastskuffer med skridsikker måtte
- 2 Systainer<sup>3</sup> Organizer M 89 à 12 kasser
- 1 Systainer<sup>3</sup> M 187
- 1 bund med integreret lastsikring (-oo-) og 2 alu drejelige klapper

Venstre modul B x D x H [mm]	1934 x 376 x 1200
Højre modul B x D x H [mm]	1038 x 376 x 950
<b>Artikel-Nr.</b>	<b>70099038.19M</b>
Montagesæt	73510067.51V

	<b>-C- Lash</b> Alle lastsikringstyper med -C- Lash-surringsstrop.		<b>TopLash -C-</b> Lastsikring i reolhylder.
--	---	--	---

	<b>FrontLash -OO-</b> Vertikal og horisontal lastsikring på reolfronter. Kompatibel med airline-systemet.
--	--



#### Tilbehør med i pakken

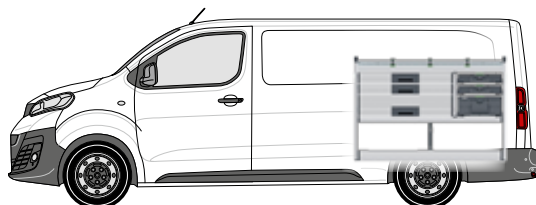
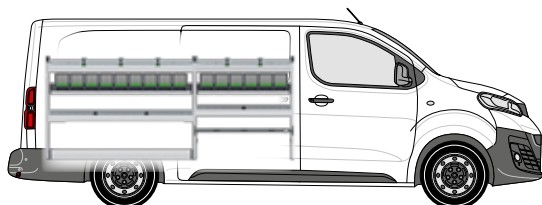
- 1 dokumentholder
- 1 surringsstrop med fitting og klemme
- 1 TiltBox
- 1 surringsstrop C-Lash montering

## Jumpy L3

Akselafstand  
3275 mm



### bott vario3 Silver Package



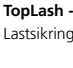
#### Venstre modul indeholder:


- 2 aluminiumshylde med skridsikre måtter, integreret lastsikring (-oo- / -C-) og 5 surringsstroppe (-C-)
- 2 bottBox-hylder med 15 bottBoxe
- 2 aluminiumshylder med skridsikker måtte og skillevægge
- 1 bund med integreret lastsikring (-oo-)
- 1 bund med rem med klemlås (-C-)
- 2 reolgavle med integreret lastsikring (-oo-)

#### Højre modul indeholder:

- 1 aluminiumshylde med skridsikker måtte, integreret lastsikring (-oo- / -C-) og 3 surringsstroppe (-C-)
- 3 tunglastskuffer med skridsikker måtte
- 2 Systainer<sup>3</sup> Organizer M 89 à 12 kasser
- 1 Systainer<sup>3</sup> M 187
- 1 bund med integreret lastsikring (-oo-)

Venstre modul B x D x H [mm]	2270 x 376 x 950
Højre modul B x D x H [mm]	1374 x 376 x 950
<b>Artikel-Nr.</b>	<b>70099039.19M</b>
Montagesæt	73510067.51V

	<b>-C- Lash</b> Alle lastsikringstyper med -C- Lash-surringsstrop.		<b>TopLash -C</b> Lastsikring i reolhylder.
---	---	---	--

	<b>FrontLash -OO-</b> Vertikal og horisontal lastsikring på reolfronter. Kompatibel med airline-systemet.
---	--

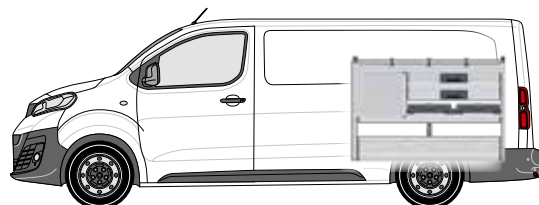
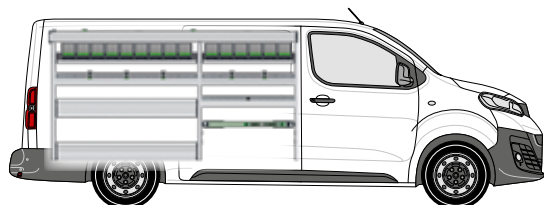


#### Tilbehør med i pakken

- 1 dokumentholder
- 1 TiltBox
- 1 surringsstrop med fitting og klemme
- 1 surringsstrop C-Lash montering



**bott vario3 Green Package**



**Venstre modul indeholder:**

- 1 lang alu-rørhylde med skridsikker måtte
- 2 bottBox-hylder med 15 bottBoxe
- 2 aluminiumshylder med skridsikre måtter, integreret lastsikring (-oo- / -C-) og 5 surringsstropper (-C-)
- 1 aluklaphylde med alu drejelig klap og skridsikker måtte
- 1 aluminiumshylde med skridsikker måtte og skillevæg
- 1 bund med integreret lastsikring (-oo-) og alu drejelig klap
- 1 lastsikringssæt med surringsstrop (-oo-)
- 3 reolgavl med integreret lastsikring (-oo-)

**Højre modul indeholder:**

- 1 aluminiumshylde med skridsikker måtte, integreret lastsikring (-oo- / -C-) og 3 surringsstropper (-C-)
- 5 tunglastskuffer med skridsikre måtter
- 2 Systainer<sup>3</sup> Organizer M 89 à 12 kasser
- 1 bund med integreret lastsikring (-oo-) og 2 alu drejelige klapper

Venstre modul B x D x H [mm]	2270 x 376 x 1200
Højre modul B x D x H [mm]	1374 x 376 x 950
<b>Artikel-Nr.</b>	<b>70099040.19M</b>
Montagesæt	73510067.51V

	<b>-C- Lash</b> Alle lastsikringstyper med -C- Lash-surringsstrop.	<b>TopLash -C-</b> Lastsikring i reolhylder.
	<b>FrontLash -OO-</b> Vertikal og horisontal lastsikring på reolfronter. Kompatibel med airline-systemet.	



**Tilbehør med i pakken**

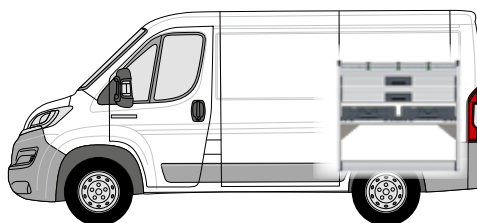
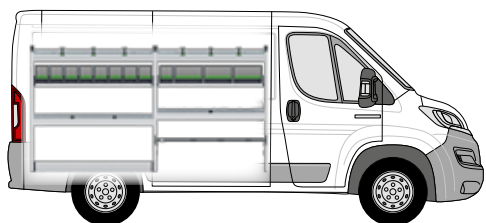
- 1 dokumentholder
- 1 surringsstrop med fitting og klemme
- 1 TiltBox
- 1 surringsstrop C-Lash montering

## Jumper L1-H1

Akselafstand  
3000 mm



### bott vario3 Silver Package




#### Venstre modul indeholder:


- 2 aluminiumshylder med skridsikre måtter, integreret lastsikring (-C-) og 6 surringsstroppe (-C-)
- 2 bottBox-hylder med 12 bottBoxe
- 2 aluminiumshylder med skridsikre måtte og skillevægge
- 1 bund med integreret lastsikring (-oo-)
- 1 bund med rem med klemlås (-C-)
- 2 reolgavle med integreret lastsikring (-oo-)

#### Højre modul indeholder:

- 1 aluminiumshylde med skridsikre måtte, integreret lastsikring (-C-) og 3 surringsstroppe (-C-)
- 2 tunglastskuffer med skridsikre måtter
- 1 systemtraversesæt med 2 Systainer<sup>3</sup> L 187
- 1 bund med integreret lastsikring (-oo-)

Venstre modul B x D x H [mm]	2158 x 376 x 1150
Højre modul B x D x H [mm]	1150 x 376 x 1050
<b>Artikel-Nr.</b>	<b>70099041.19M</b>
Montagesæt	73510067.51V

	<b>-C- Lash</b> Alle lastsikringstyper med -C- Lash-surringsstrop.	<b>TopLash -C-</b> Lastsikring i reolhylder.
---	---	---

	<b>FrontLash -OO-</b> Vertikal og horisontal lastsikring på reolfronter. Kompatibel med airline-systemet.
---	--



#### Tilbehør med i pakken

- 1 dokumentholder
- 1 TiltBox
- 1 surringsstrop med fitting og klemme
- 1 surringsstrop C-Lash montering

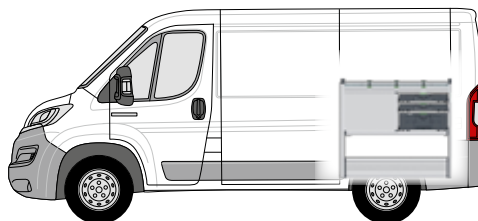
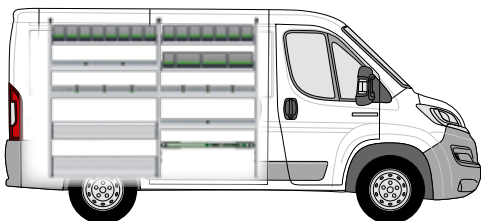


### Jumper L1-H1

Akselafstand  
3000 mm



## bott vario3 Green Package



**Venstre modul indeholder:**

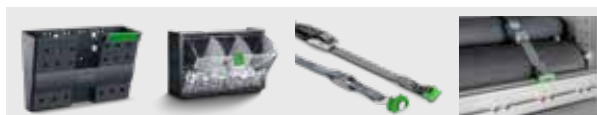
- 3 bottBox-hylder med 19 bottBoxe
- 2 aluminiumshylder med skridsikre måtter, integreret lastsikring (-oo- / -C-) og 6 surringsstropper (-C-)
- 1 aluklaphylde med alu drejelig klap og skridsikker måtte
- 2 aluminiumshylder med skridsikker måtte og skillevægge
- 1 bund med integreret lastsikring (-oo-) og alu drejelig klap
- 1 lastsikringssæt med surringsstrop (-oo-)
- 3 reolgavle med integreret lastsikring (-oo-)

**Højre modul indeholder:**

- 1 aluminiumshylde med skridsikker måtte, integreret lastsikring (-oo- / -C-) og 3 surringsstropper (-C-)
- 3 tunglastskuffer med skridsikker måtte
- 2 Systainer<sup>3</sup> Organizer L 89 à 13 kasser
- 1 Systainer<sup>3</sup> L 187
- 1 bund med integreret lastsikring (-oo-) og 2 alu drejelige klapper

Venstre modul B x D x H [mm]	2158 x 376 x 1650
Højre modul B x D x H [mm]	1150 x 488 x 1050
<b>Artikel-Nr.</b>	<b>70099042.19M</b>
Montagesæt	73510067.51V

	<b>-C- Lash</b> Alle lastsikringstyper med -C- Lash-surringsstrop.		<b>TopLash -C-</b> Lastsikring i reolhylder.
	<b>FrontLash -OO-</b> Vertikal og horisontal lastsikring på reolfronter. Kompatibel med airline-systemet.		



**Tilbehør med i pakken**

- 1 dokumentholder
- 1 surringsstrop med fitting og klemme
- 1 TiltBox
- 1 surringsstrop C-Lash montering

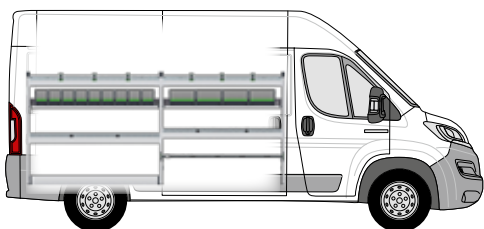


## Jumper L2-H2

Akselafstand  
3450 mm

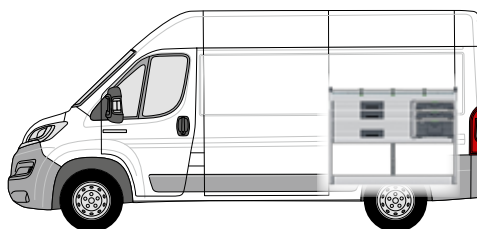


### bott vario3 Silver Package



#### Venstre modul indeholder:

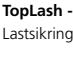
- 2 aluminiumshylder med skridsikre måtter, integreret lastsikring (-C-) og 6 surringsstropper (-C-)
- 2 bottBox-hylder med 13 bottBoxe
- 2 aluminiumshylder med skridsikker måtte og skillevægge
- 1 bund med integreret lastsikring (-oo-)
- 1 bund med rem med klemlås (-C-)
- 2 reolgavle med integreret lastsikring (-oo-)




#### Højre modul indeholder:

- 1 aluminiumshylde med skridsikker måtte, integreret lastsikring (-C-) og 3 surringsstropper (-C-)
- 3 tunglastskuffer med skridsikker måtte
- 2 Systainer<sup>3</sup> Organizer M 89 à 12 kasser
- 1 Systainer<sup>3</sup> M 187
- 1 bund med integreret lastsikring (-oo-)

Venstre modul B x D x H [mm]	2606 x 376 x 1150
Højre modul B x D x H [mm]	1374 x 376 x 1050
<b>Artikel-Nr.</b>	<b>70099043.19M</b>
Montagesæt	73510067.51V

	<b>-C- Lash</b> Alle lastsikringstyper med -C- Lash-surringsstrop.		<b>TopLash -C</b> Lastsikring i reolhylder.
---	---	---	--

	<b>FrontLash -OO-</b> Vertikal og horisontal lastsikring på reolfronter. Kompatibel med airline-systemet.
---	--



#### Tilbehør med i pakken

- 1 dokumentholder
- 1 TiltBox
- 1 surringsstrop med fitting og klemme
- 1 surringsstrop C-Lash montering

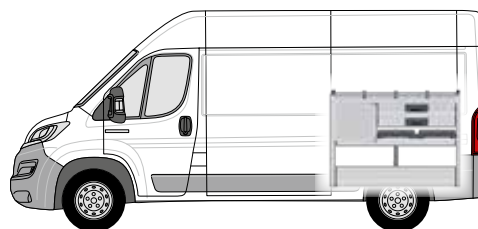
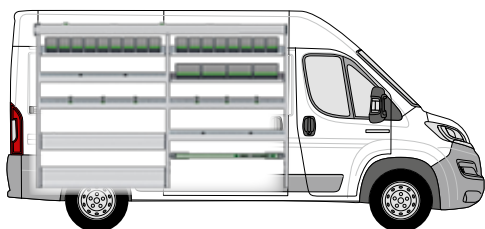


### Jumper L2-H2

Akselafstand  
3450 mm



## bott vario3 Green Package



#### Venstre modul indeholder:

- 1 lang alu-rørhylde med skridsikker måtte
- 3 bottBox-hylder med 21 bottBoxe
- 2 aluminiumshylder med skridsikre måtter, integreret lastsikring (-oo- / -C-) og 6 surringsstropper (-C-)
- 1 alu-klaphylde med alu drejelig klap og skridsikker måtte
- 2 aluminiumshylder med skridsikker måtte og skillevægge
- 1 bund med integreret lastsikring (-oo-) og alu drejelig klap
- 1 lastsikringsæt med surringsstrop (-oo-)
- 3 reolgavl med integreret lastsikring (-oo-)

#### Højre modul indeholder:

- 1 aluminiumshylde med skridsikker måtte, integreret lastsikring (-oo- / -C-) og 3 surringsstropper (-C-)
- 5 tunglastskuffer med skridsikre måtter
- 2 Systainer<sup>3</sup> Organizer M 89 à 12 kasser
- 1 bund med integreret lastsikring (-oo-) og 2 alu drejelige klapper

Venstre modul B x D x H [mm]	2606 x 376 x 1700
Højre modul B x D x H [mm]	1374 x 488 x 1050
<b>Artikel-Nr.</b>	<b>70099044.19M</b>
Montagesæt	73510067.51V

	<b>-C- Lash</b> Alle lastsikringstyper med -C- Lash-surringsstrop.		<b>TopLash -C-</b> Lastsikring i reolhylder.
	<b>FrontLash -OO-</b> Vertikal og horisontal lastsikring på reolfronter. Kompatibel med airline-systemet.		



#### Tilbehør med i pakken

- 1 dokumentholder
- 1 surringsstrop med fitting og klemme
- 1 TiltBox
- 1 surringsstrop C-Lash montering



# Tagbøjlesystemer

Maksimal opbevaringsrum

Let, stabil og sikker

Vejrfast aluminium



## Praktisk opbevaringsrum på taget

Hos os finder du det bedst egnede lastbærersystem. Vores tagbøjlesystemer er lette, stabile og sikre. De har maks. opbevaringsrum på biltaget, er økonomiske og langtidsholdbare. De aerodynamisk formede komponenter i anodiseret aluminium minimerer luftmodstanden og vindstøjen.

Med vores alsidige tilbehør kan tagbøjlesystemet udvides efter behov. For eksempel med en stigelift for ergonomisk korrekt læsning af en stige. Stigelifte fra bott er egnet til hurtig, nem og sikker læsning og losning af stiger der sikres på bilens tag.

# Tagbøjlesystemer

## Basis lastbøjler



Model	Berlingo	Berlingo	Berlingo	Berlingo
Byggeår	2018	2018	2018	2018
Akselafstand	2785	2785	2975	2975
Køretøjslængde	L1	L1	L2	L2
Køretøjshøjde	H1	H1	H1	H1
Udførelse bag	Dobbelte døre	Dobbelte døre	Dobbelte døre	Dobbelte døre
Antal holder	2x	3x	2x	3x
<b>Artikel-nr.</b>	<b>35001126</b>	<b>35001127</b>	<b>35001128</b>	<b>35001129</b>

Model	Jumpy	Jumpy	Jumpy	Jumpy
Byggeår	2016	2016	2016	2016
Akselafstand	2925	2925	3275 / 3275L	3275 / 3275L
Køretøjslængde	L1	L1	L2 / L3	L2 / L3
Køretøjshøjde	H1	H1	H1	H1
Udførelse bag	Dobbelte døre	Dobbelte døre	Dobbelte døre	Dobbelte døre
Antal holder	2x	3x	2x	3x
<b>Artikel-nr.</b>	<b>35001113</b>	<b>35001114</b>	<b>35001109</b>	<b>35001110</b>

Model	Jumper	Jumper	Jumper	
Byggeår	2006	2006	2006	
Akselafstand	3000 / 3450 / 4035 / 4035L	3000 / 3450 / 4035 / 4035L	4035 / 4035L	
Køretøjslængde	Alle	Alle	L3 / L4	
Køretøjshøjde	H1 / H2 / H3	H1 / H2 / H3	H2 / H3	
Udførelse bag	Dobbelte døre	Dobbelte døre	Dobbelte døre	
Antal holder	2x	3x	4x	
<b>Artikel-nr.</b>	<b>35001017</b>	<b>35001018</b>	<b>35001019</b>	

# Tagbøjlesystemer

## Sidestøtte



- til ekstra montering på basis-lastbøjles stiver med 3 eller 4 stiver

VE (styk)	2
Artikel-nr.	35002034

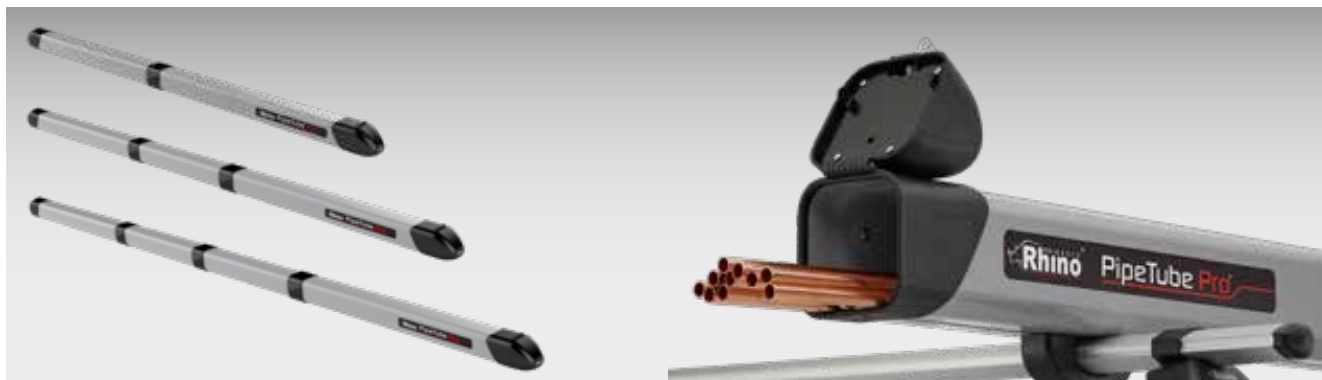
## Hæklæsserulle - passer til basis-lastbøjler



Model	Berlingo	Berlingo	Jumpy	Jumper
Byggeår fra	2018	2018	2016	2006
Akselafstand mm	2785	2975	2925/3275/3275L	3000/3450/4035/4035L
Køretøjslængde	L1	L2	L1/L2/L3	Alle
Køretøjshøjde	H1	H1	H1	H1/H2/H3
Bag	Dobbelte døre	Dobbelte døre	Dobbelte døre	Dobbelte døre
Artikel-nr.	35002026	35002030	35002026	35002028

# Tagbøjlesystemer

## Aluminium-langdele-lastrør



- aflåselig og slagfast stålindsats i begge ender
- maks. bæreevne: 50 kg
- af pulverlakeret aluminium

Udførelse til	rør indtil 3 m	rør indtil 4 m	rør indtil 5 m
Artikel-nr.	<b>35002050</b>	<b>35002051</b>	<b>35002052</b>



„Jeg skal hver dag højt op. Derved er stiger uundværlige for mig. De er sikkert opbevaret på taget af min servicebil.  
Med den praktiske hjælp fra bott har jeg hurtig læsset af og på“

## Kurvbøjler



Model	Berlingo	Berlingo	Jumpy	Jumpy	Jumpy
Byggeår fra	2018	2018	2016	2016	2016
Akselafstand mm	2785	2975	2925	2925	3275
Køretøjslængde	L1	L2	L1	L1	L2
Køretøjshøjde	H1	H1	H1	H1	H1
Udførelse Bag	Dobbelte døre	Dobbelte døre	Dobbelte døre	Bagklap	Dobbelte døre
Kurvbøjler	1,25 x 2,0 m	1,25 x 2,6 m	1,40 x 2,2 m	1,40 x 2,0 m	1,40 x 2,6 m
Artikel-nr.	<b>35001130</b>	<b>35001131</b>	<b>35001115</b>	<b>35001116</b>	<b>35001111</b>

Model	Jumpy	Jumpy	Jumpy	Jumper	Jumper
Byggeår fra	2016	2016	2016	2006	2006
Akselafstand mm	3275	3275L	3275L	3000	3450
Køretøjslængde	L2	L3	L3	L1	L2
Køretøjshøjde	H1	H1	H1	H1	H1
Udførelse Bag	Bagklap	Dobbelte døre	Bagklap	Dobbelte døre	Dobbelte døre
Kurvbøjler	1,40 x 2,4 m	1,40 x 3,0 m	1,40 x 2,80 m	1,70 x 3,2 m	1,70 x 3,2 m
Artikel-nr.	<b>35001112</b>	<b>35001125</b>	<b>35001132</b>	<b>35001020</b>	<b>35001021</b>

Model	Jumper	Jumper	Jumper	Jumper	Jumper
Byggeår fra	2006	2006	2006	2006	2006
Akselafstand mm	3450	4035	4035	4035L	4035L
Køretøjslængde	L2	L3	L3	L4	L4
Køretøjshøjde	H2	H2	H3	H2	H3
Udførelse Bag	Dobbelte døre	Dobbelte døre	Dobbelte døre	Dobbelte døre	Dobbelte døre
Kurvbøjler	1,70 x 3,2 m	1,70 x 3,8 m	1,60 x 3,6 m	1,70 x 4,2 m	1,60 x 4,2 m
Artikel-nr.	<b>35001022</b>	<b>35001023</b>	<b>35001134</b>	<b>35001024</b>	<b>35001025</b>

# Lastsikring

Lastsikring på den nemme måde

Sikkerhed for fører og last

Altid overholdte forskrifter





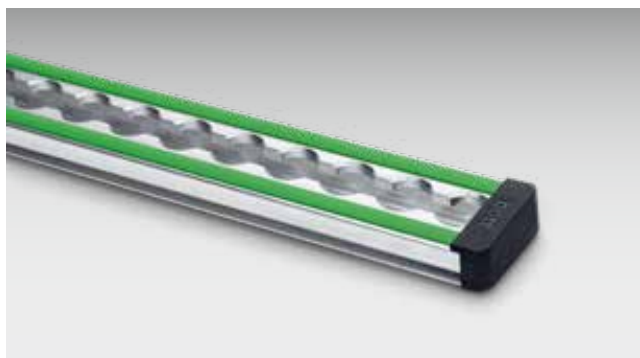
## Sikker undervejs

Alle systemkomponenter fra bott vario3 bilindretning tilbyder innovative muligheder for enkel lastsikring. Alle materialer og værktøjer er pakket sikkert. Uanset om der benyttes de anerkendte Airline-surringskinner eller vores nye C-lash befæstigelse, der tillader en specielt enkel håndtering. Med C-lash fastgøres surringsstroppe trinløst og fleksibelt på vores specielle aluprofiler.

Herved sikres din fragt og dit udstyr under alle kørselsbetingelser, selv når du kører på dårlige veje. I vores store produktsortiment finder du de rigtige midler til lastsikring til enhver anvendelse.

# Lastsikring

## Lastsikringsskinne med beskyttelsesprofil



- Anlægsflader med kantliste, ideel til last med ømfindtlige overflader
- Til remme med fitting
- Bredde 46 mm
- Rasterafstand 25 mm
- Kapacitet op til 500 daN (afhængig af befæstigelsestype)
- Den grønne beskyttelsesprofil kan erstattes med LED strips
- Inkl. 2 slutkapper som beskyttelsesfunktion
- Endekappe til surringsskinne: 85001138.19V

Skinnelængde [mm]	1000	1500	2000	3000	lfdm.
Artikel-Nr.	<b>67901014.98V</b>	<b>67901015.98V</b>	<b>67901016.98V</b>	<b>67901017.98V</b>	<b>67901018.98V</b>

## Lastsikringskuffert til biler med lastsikringskinner



- ideel til biler med en bott vario3 bilindretning med surringelementer og/eller lastsikringskinner
- brugen af surringsstropper med fittings muliggør en hurtig og pålidelig sikring af lasten via surringpunkterne eller lastsikringskinnerne i bilen
- Sæt bestående af:
  - 1x Systainer<sup>3</sup> Organizer M 89
  - 2x surringsstropper 3,5 m med fitting og klemme
  - 2x surringsstropper 3,5 m med fitting og skralde
  - 6x lastsikringspads
  - 6x kanstbeskyttelsespads
- inkl. vigtige informationer om lastsikring

Mål B x D x H [mm]	396 x 296 x 89
Artikel-Nr.	<b>72610038.19V</b>

## Spændebånd med fitting og skralde



- bott spændebånd i antracitgrå
- passer til lastsikringsskinner
- båndbredde 25 mm



Båndlængde [mm]	1000	2500	3000	3500	5000	2500
Fast ende [mm]	130	130	130	500	500	500
Belastning [daN]	500	500	400	500	500	500
<b>Artikel-Nr.</b>	<b>62626005.19V</b>	<b>62626006.19V</b>	<b>62626069.19V</b>	<b>62626007.19V</b>	<b>62626008.19V</b>	<b>62626049.19V</b>

## Spændebånd med fitting og klemlås

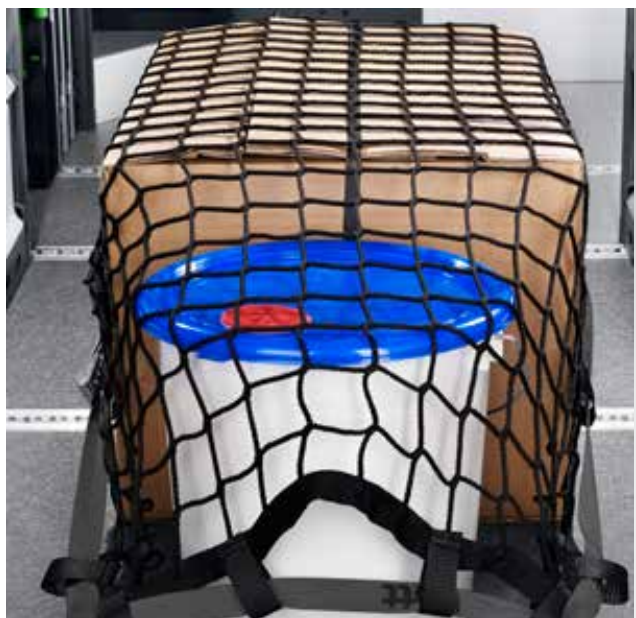


- bott spændebånd i antracitgrå
- passer til lastsikringsskinner
- båndbredde 25 mm

Båndlængde [mm]	1000	2500	2500	3500	5000
Fast ende [mm]	130	130	500	500	500
Belastning [daN]	150	150	150	150	150
<b>Artikel-Nr.</b>	<b>62626009.19V</b>	<b>62626010.19V</b>	<b>62626050.19V</b>	<b>62626011.19V</b>	<b>62626012.19V</b>

# Lastsikring

## Godssikkerhedsnet



- tætmasket lastsikringsnet
- kontrolleret iht. VDI 2700
- maskestørrelse 45 x 45 mm
- kapacitet op til 400 daN
- rem med klemlås i omkredsen

Udførelse	4x kroge	4x fittings	4x kroge	4x fittings
Mål B x D [mm]	1250 x 730	1250 x 730	2290 x 1500	2290 x 1500
Artikel-Nr.	<b>62627006.19V</b>	<b>62627007.19V</b>	<b>62627008.19V</b>	<b>62627009.19V</b>

## Lastsikringsvæv



- til sikring af lasten i køretøjet og på ladet
- tyveribeskyttelse via ugennemsigtigt stof
- kontrolleret iht. VDI 2700
- kapacitet op til 200 daN
- farve: antracitgrå

Udførelse	4x spændebånd med klemlås med fladkroge	4x spændebånd med klemlås med fitting	6x spændebånd med klemlås med fladkroge	6x spændebånd med klemlås med fitting
Mål B x D [mm]	1250 x 730	1250 x 730	2290 x 1500	2290 x 1500
Artikel-Nr.	<b>62627010.19V</b>	<b>62627011.19V</b>	<b>62627012.19V</b>	<b>62627013.19V</b>

## Skovl- og værktøjsholder til bagdøre



- til ren og sikker oplagring af skovle og lignende værktøj med skaft
- let rengøring grundet smudsbeholdere, der kan tages af enkeltvis
- enkel og hurtig lastsikring med C-Lash-surringsstrop
- Bagvæg med perfo perforering til montering af perfo kroge til fiksering af værktøjet
- inkl. 10x perfo kroge (5x længde 100 mm / 5x længde 150 mm)
- inkl. Holdevinkel til montage
- Materiale: eloxeret aluminium



Mål B x D x H [mm]	506 x 220 x 1545
Artikel-Nr.	73502065.97V

# Lastsikring

## Låsebeslag



- Til hurtig og sikker fastgørelse af smalle og lange dele
- Materiale: galvaniseret stål
- Spændebånd: sort gummi

Mål B x D x H [mm]	150 x 40 x 40	150 x 40 x 40
Klemmeområde [mm]	16-32	33-47
Artikel-Nr.	<b>63003041.51V</b>	<b>63003042.51V</b>

## Stigeholder, 3-delt



- 3-delt, til enkelte og dobbelte stiger
- til montage på vanger i loftet på bilen via en central klappmekanisme
- farve: antracit grå (RAL 7016)



Udførelse	Passer til stigevangere fra 70 til 100 mm	Passer til stigevangere fra 130 til 160 mm
Mål B x D x H [mm]	46 x 300 x 130	46 x 300 x 130
Artikel-Nr.	<b>63003083.19V</b>	<b>63003084.19V</b>



## Stampeholder med surringsstrop



- til sikker transport af vibrationsstamper i varevogne eller på ladet
- passer til stampindsatser BxT: 280 x 330-350 mm
- grebets højde kan indstilles variabelt
- inkl. Spændebånd



Mål B x D x H [mm]	315 x 560 x 930
Artikel-Nr.	07002234.19

# Lastsikring

## Justerbare spændestænger



- Til transportsikring af større emner
- Hurtig teleskopindstilling uden brug af værktøj
- 4 varianter med forskelligt indstillingsområde
- Retningslinjer: Blokeringskraft  $BK \times 4 = \text{max. tilladt lastvægt}$  til lastsikring mod bagsiden
- Fra en længde på 1550 mm med omløbende gummibelægning i nederste område for øget skridtsikkerhed samt beskyttelse af lasten



Længde på spændestænger [mm]	650-900	1050-1550	1550-2050	2000-2500
Blokeringskraft BC [daN]	300	300	300	160
Artikel-Nr.	<b>85001041</b>	<b>85001039</b>	<b>85001013</b>	<b>85001040</b>



## spændestang plus



- Til transportsikring af større emner
- Hurtig teleskopindstilling uden brug af værktøj
- Nem betjening med klik-lås ved isætning.
- Til isætning af spændestangen er en aksial spændekraft ikke nødvendig, således ingen spændetryk i taget eller sidebeklædningen
- Egnede til horisontal og vertikal indsats
- Jævn aflægningsflade over hele længden
- Gennemgående, jævn diameter på spændestangen, dermed altid et plant anlæg på transportgodset
- Omløbende gummibelægning for større skridsikkerhed, samt ekstra beskyttelse til lasten

Længde på spændestænger [mm]	650-800	800-1000	1000-1400	1400-2050	1700-2500
Blokeringskraft BC [daN]	450-300	450-300	350-250	300-150	300-100
<b>Artikel-Nr.</b>	<b>85001118</b>	<b>85001119</b>	<b>85001120</b>	<b>85001121</b>	<b>85001122</b>

## Spændestangholdersæt



- Til sikker og pladsbesparende opbevaring af 2 eller 4 spændestænger
- Passer til bott spændestænger og spændestænger plus
- Til montering på surringsskinner på sidevæggen eller i tagområdet
- Pulverlakeret stålplade
- Farve: antracit grå (RAL 7016)

Udførelse	Til 2 spændestænger	Til 4 spændestænger
Mål B x D x H [mm]	85 x 75 x 120	85 x 75 x 270
<b>Artikel-Nr.</b>	<b>63003086.19</b>	<b>63003087.19</b>

# Lastsikring

## Lastsikringsmåtte



- til at lægge under lasten
- skridsikker iht VDI-norm 2700, DEKRA-certificeret
- brandhæmmende Bfl -S1 iht EN 13501
- skridsikker, formstabil, slidstærk, vandtæt, kan vaskes ved 60 °C modstandsdygtig over for olie og fedt
- farve: antracit grå (RAL 7016)
- inkl. holder (114 x 114 x 500 mm)

Udførelse	inkl. holder	—	inkl. holder	—
Mål B x D x H [mm]	620 x 820 x 5	620 x 820 x 5	1220 x 820 x 5	1220 x 820 x 5
Artikel-Nr.	<b>61302001.19V</b>	<b>61302002.19V</b>	<b>61302003.19V</b>	<b>61302004.19V</b>

## Lastsikringspads



- lastsikringspad til at lægge under lasten
- skridsikker iht VDI-norm 2700, DEKRA-certificeret
- brandhæmmende Bfl -S1 iht EN 13501
- skridsikker, formstabil, slidstærk, vandtæt, kan vaskes ved 60 °C modstandsdygtig over for olie og fedt
- farve: antracit grå (RAL 7016)
- kan fås med indstiksholder i elokseret aluminium (160 x 45 x 160 mm)



Udførelse	inkl. holder	—
PE	6	6
Mål B x D x H [mm]	160 x 45 x 160	152 x 152 x 5
Artikel-Nr.	<b>61302006.19V</b>	<b>61302007.19V</b>

## Ophængningskroge



- stabil stålkrog til universel montage i køretøjet eller på bott vario3 bilindretning
- optimal beskyttelse af lasten og reduceret støj udvikling på grund af gummibelagt aflægningsområde
- Diameter på påskruningshuller: 6,5 mm

Udførelse	Profilramme 37 mm	Profilramme 87 mm
Bæreevne [kg]	15	10
Mål B x D x H [mm]	26 x 59 x 110	26 x 110 x 140
<b>Artikel-Nr.</b>	<b>14001184.10V</b>	<b>14001185.10V</b>

## Enkelt Surringspunkt -oo- Opbyg

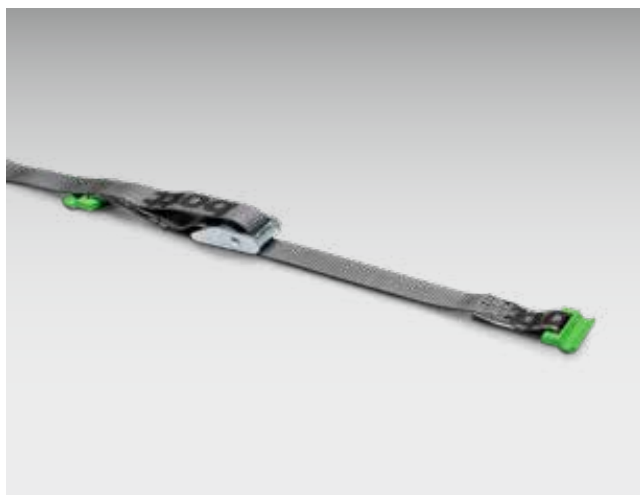


- tillader en hurtig og enkelt lastsikring
- til montering på bott vario3 bilindretninger, passer til T-rillerne på bott vario3 reolgavl og mange systemdele
- med airline-huller -oo- til surringsstroppe med fitting

Beskrivelse	Enkelt Surringspunkt	Montagesæt
Mål B x D x H [mm]	29 x 16 x 112	-
<b>Artikel-Nr.</b>	<b>72610028.19V</b>	<b>73502076.51V</b>

# Lastsikring

## Spændebånd



- tillader en hurtig og enkelt lastsikring
- til montering på vario3 bilindretninger, på siden af bott vario3 reolgavl
- Leveringsomfang:
  - 1x surringsstrop (-C-) med rem med klemlås
  - 2x enkelsurringspunkter (-C-) opbygning
  - bott spændebånd i antracitgrå
  - båndbredde 25 mm

Udførelse	Spændebånd C-Lash Opbyg	Spændebånd C-Lash Opbyg
Båndlængde [mm]	1000	2500
Fast ende [mm]	100	100
Belastning [daN]	100	100
<b>Artikel-Nr.</b>	<b>72610034.19V</b>	<b>72610035.19V</b>

Udførelse	Spændebånd C-Lash Indbyg	Spændebånd C-Lash Indbyg
Båndlængde [mm]	1000	2500
Fast ende [mm]	100	100
Belastning [daN]	100	100
<b>Artikel-Nr.</b>	<b>72610030.19V</b>	<b>72610031.19V</b>

Udførelse	Spændebånd C-Lash Mellembyg	Spændebånd C-Lash Mellembyg
Båndlængde [mm]	1000	2500
Fast ende [mm]	100	100
Belastning [daN]	100	100
<b>Artikel-Nr.</b>	<b>72610041.17V</b>	<b>72610042.17V</b>

Udførelse	Spændebånd med C-Lash & klemme	Spændebånd med C-Lash & klemme	Spændebånd med C-Lash & klemme
Båndlængde [mm]	700	1000	2500
Fast ende [mm]	100	100	100
Belastning [daN]	50	50	50
<b>Artikel-Nr.</b>	<b>62626099.19V</b>	<b>62626095.19V</b>	<b>62626096.19V</b>



## Spændebånd med automatisk oprulning



- til hurtig og nem sikring af lasten
- udførelse med fitting uden fast ende, til fastskruring til en bilindretning
- spændebånd i sort
- båndbredde 25 mm
- spændebånd 2000 mm

Udførelse	Krog – krog	Fitting – til påskruring	Fitting – fitting
Fast ende [mm]	200	–	200
Belastning [daN]	125	125	125
<b>Artikel-Nr.</b>	<b>62626062.90</b>	<b>62626061.90</b>	<b>62626065.90</b>



# Lastsikring

## Befæstigelsesøje



- Galvaniseret stålplade
- Til undersænket montage
- Inkl. befæstigelsesmateriale

Udførelse	Befæstigelsesøje	Befæstigelsesøje
Belastning [daN]	350	800
Mål B x D x H [mm]	104 x 70 x 12	145 x 100 x 17
Artikel-Nr.	<b>63003033.51V</b>	<b>63003034.51V</b>



## Surringsbånd med kroge og skralde



- bott spændebånd i antracitgrå
- universalkroge til ankerpunkter og befæstigelsesøjer
- båndbredde 25 mm

Båndlængde [mm]	3000	5000
Fast ende [mm]	130	500
Belastning [daN]	400	650
<b>Artikel-Nr.</b>	<b>62626067.19V</b>	<b>62626033.19V</b>

## Surringsstropper med bred rem



- bott spændebånd i antracitgrå
- båndbredde 50 mm

Udførelse	Trækkrog	Karabinkrog
Båndlængde [mm]	5000	5000
Fast ende [mm]	500	500
Belastning [daN]	750	750
<b>Artikel-Nr.</b>	<b>62626089.19</b>	<b>62626091.19</b>

# Lastsikring

## Spændebånd med klemme



- bott rem med ring i antracitgrå
- båndbredde 25 mm

Båndlængde [mm]	1000	2500
Belastning [daN]	300	300
Artikel-Nr.	<b>62626037.19V</b>	<b>62626039.19V</b>



Sikker undervejs

## Surringsstropper med karabinkrog



- bott spændebånd i antracitgrå
- båndbredde 25 mm

Udførelse	Skralde	Skralde	Skralde
Båndlængde [mm]	2500	3500	5000
Fast ende [mm]	250	500	500
Belastning [daN]	650	650	650
<b>Artikel-Nr.</b>	<b>62626075.19</b>	<b>62626076.19</b>	<b>62626077.19</b>

Udførelse	Clips	Clips	Clips
Båndlængde [mm]	2500	3500	5000
Fast ende [mm]	250	500	500
Belastning [daN]	150	150	150
<b>Artikel-Nr.</b>	<b>62626081.19</b>	<b>62626082.19</b>	<b>62626083.19</b>

# Mobil arbejdsplads

Mobile Office-løsninger

Altid perfekt organiseret

Alting ved hånden





## Det mobile værksted

bott vario3 bilindretning byder på mange muligheder for indretning af en mobil arbejdsplads. Med vores løsninger organiserer du dit udstyr perfekt og har alt ved hånden. Robuste arbejdsborde er det perfekte grundlag for håndværksmæssigt arbejde i servicebiler.

bott vario3 byder på fleksible muligheder for at integrere et praktisk og robust arbejdsbord i bilindretningen. Herudover hjælper de opklappelige og udtrækkelige arbejdsborde med skruestik til at udføre arbejder i og udenfor bilen.



## Det mobile kontor

Til skrivearbejder er bott vario CarOffice velegnet. Det kan fastgøres på passagersædet og organiserer alle dine dokumenter.

Med indstiksholdere har du et overblik over kundeordrer og dokumenter. I den store bottBox opbevares smådele og skriveudstyr ordnet og sikkert. Efter behov kan vi også integrere en individuelt planlagt skriveplads i din bott vario3 bilindretning, hvis du har brug for dette til dit arbejde på stedet.

# Mobil arbejdsplads

## Opklappelig bordplade



- til materialebearbejdning udenfor bilen
- Arbejdsbord bøg-multiplex natur, flerlaget og krydslimet, olieret
- egnet til skruestikker med en kæbebredde på op til maks. 125 mm

Udførelse	uden Skruestik	inkl. Skruestik med 125mm Kæbebredde	inkl. Drejeskive & Skruestik med 125mm Kæbebredde
Mål B x D x H [mm]	125 x 285 x 895	220 x 285 x 895	240 x 285 x 895
Artikel-Nr.	<b>71220042.19V</b>	<b>71220043.19V</b>	<b>71220044.19V</b>

## bott vario CarOffice



- en praktisk mulighed at opbevare kontorudstyr på
- sørger for orden på passagersædet
- med to indstiksholdere til brochurer, kataloger og andre dokumenter
- opbevaringsboks til smådele, som hurtigt kan tages ud
- opklappeligt, skridsikkert skriveunderlag med magnetholder og integreret flaskeholder
- nem og sikker fastgørelse på bagsædet med sikkerhedsselen og en nakkestøtteadapter, som kan indstilles variabelt



Mål B x D x H [mm]	340 x 520 x 690
Artikel-Nr.	<b>63003098.19V</b>

# Mobil arbejdsplads

## Mobilt værksted med udtræk og multifunktionsbord



- den ideelle ledsager for mobile, halvstationære arbejder på byggepladsen
- Transport og mobil opbevaring af Systainere, håndværktøjer og forbrugsmaterialer
- fremragende trappetrafik med store fuldgummi og stødfaste hjul (diameter: 200mm)
- vinkeljusterbar skubbebøjle, glideflader og håndtag på hylde for enkel læsning i køretøj ved en enkelt person
- enkel opbygning og nedtagning og kompakte dimensioner
- stabil arbejdsflade bestående af hulplade og aluprofil byder på fleksible klemme- og fastgørelsesmuligheder
- Dimensioner tilbygningsbord: 1045 x 500 mm

Mål B x D x H [mm]	600 x 641 x 1185
Artikel-Nr.	72522042.90V



# Tilbehør

Mobil arbejdsplads

Sikker  
opbevaring af  
smådele

Altid perfekt  
organiseret



## Altid praktisk

På de følgende sider finder du praktiske hjælpemidler for dit daglige arbejde med servicebilen. I bott vario3 bilindretning er dit udstyr opbevaret sikkert og materialer organiseret overskueligt. Så kan du arbejde effektivt og driftsikkert.

Vi byder på utallige muligheder for opbevaring af smådele og alt udstyr.

I vores program finder du den rette løsning for ethvert behov og ethvert værktøj. I bott vario3 bilindretning er der en korrekt plads til alt. Så bliver orden til et fast etableret system.

## Gasflaskesæt med rem



- til sikker transport af gasflasker
- spændebånd 1000mm
- Belastningskapacitet op til 500 daN



Udførelse	med 1 befæstigelsesskinne & 1 strop m. skralde	med 1 befæstigelsesskinne & 1 strop m. skralde	med 1 befæstigelsesskinne & 1 strop m. skralde
Til systemdybde [mm]	264	376	488
Mål B x D x H [mm]	21 x 264 x 46	21 x 376 x 46	21 x 488 x 46
<b>Artikel-Nr.</b>	<b>72615001.19V</b>	<b>72615002.19V</b>	<b>72615003.19V</b>

Udførelse	med 2 befæstigelsesskinner & 2 strop m. skralde	med 2 befæstigelsesskinner & 2 strop m. skralde	med 2 befæstigelsesskinner & 2 strop m. skralde
Til systemdybde [mm]	264	376	488
Mål B x D x H [mm]	21 x 264 x 46	21 x 376 x 46	21 x 488 x 46
<b>Artikel-Nr.</b>	<b>72615004.19V</b>	<b>72615005.19V</b>	<b>72615006.19V</b>

Udførelse	med 1 befæstigelsesskinne og 1 strop m. skralde / til SLF-C	med 1 befæstigelsesskinne og 1 strop m. skralde / til SLF-C
Til systemdybde [mm]	376	488
Mål B x D x H [mm]	21 x 376 x 46	21 x 488 x 46
<b>Artikel-Nr.</b>	<b>72615007.19V</b>	<b>72615008.19V</b>



### Udluftningselement til bilens gulv



- til ventilation i bunden ved transport af gasflasker
- kunststof: antracit
- nødvendig skuffeblok Ø 89 mm
- skuffeblok til afdækning på bilens trægulv Ø 89 mm
- med DEKRA certifikat



Udførelse	Udluftningselement
Mål B x D x H [mm]	110 x 110 x 100
Artikel-Nr.	63502055.19V

### Udluftningselement til bilens gulv



- til ventilation i bunden ved transport af gasflasker
- galvaniseret stålplade
- med vandlås og skakt
- nødvendig udsparring: 130 x 130 mm

Mål B x D x H [mm]	164 x 164 x 80
Artikel-Nr.	08032021

## Ventilationselement til tag og side



- Til ventilation i tag og side af bil ved transport af gasflasker
- Kunststof: antracit
- Til skuffeblok Ø 54 mm
- Lav højde, bilen kan køre i vaskehal
- Inkl. befæstigelsesklammer
- Med DEKRA certifikat



Udførelse	Ventilationselement
Mål B x D x H [mm]	94 x 140 x 40
<b>Artikel-Nr.</b>	<b>63502054.19V</b>

## Ventilationselement til tag og side



- til ventilation i tag og side af bil ved transport af gasflasker
- kunststof: sort
- til langt hul 76 x 216 mm
- lav højde, bilen kan køre i vaskehal

Mål B x D x H [mm]	205 x 355 x 50
<b>Artikel-Nr.</b>	<b>80833215.10V</b>

## Gasflaskeskab



- ergonomisk betjening på grund af gasflaskehylde med fuldt udtræk
- sikker opbevaring af gasflasken på grund af integreret lastsikringskinne (-oo-)
- forskriftsmæssig opbevaring og transport på grund af udluftningsåbning i skabsbunden og omløbende dørtætning
- til montering i et bott vario3 bilindretning systemfelt

Mål B x D x H [mm]	590 x 366 x 800
Artikel-Nr.	<b>70001001.19V</b>

## Indstiksholdere



- Eloxeret aluminium
- Til dokumenter eller andet udstyr

Udførelse	Lange dele	Lange dele	DIN førstehjælpskasse	DIN A4 højformat	DIN A4 på skrå
Fra systemdybde [mm]	264	264	264	264	376
Mål B x D x H [mm]	114 x 114 x 500	76 x 76 x 500	175 x 93 x 230	215 x 85 x 275	256 x 300 x 300
Artikel-Nr.	<b>62530004.97V</b>	<b>62530005.97V</b>	<b>62530003.97V</b>	<b>62530001.97V</b>	<b>62530006.97V</b>

## Spændebåndstaske



- ideelt til køretøjer med en bott vario3 bilindretning



Mål B x H [mm]

300 x 265

Artikel-Nr.

14014066

## TiltBox



- Praktisk smådelemagasin til let montering påbott vario reolgavle eller perfo hulplader
- Inkl. 1 skillevæg
- Den gennemsigtige kasse kan tages ud
- Nem og sikker betjening via central trykknop
- TiltBox'en kan med en yderligere skillevæg inddeles i tre ca. lige store områder
- Bæreevne: 4 kg



Udførelse

TiltBox

TiltBox

Skillevæg TiltBox

PE

1

8

1

Mål B x D x H [mm]

304 x 147 x 196

304 x 147 x 196

3 x 106 x 171

Artikel-Nr.

14014060.19V

14014063.19V

14014065

## Dokumentholder



- let indstiksholder i kunststof til underlag, brochurer og smalle dokumentmapper
- DIN A4 tværformat
- inkl. beskrivelsesclip til farvekodning
- hulmønstret er afstemt til perfo hulplader i bott vario reolgavle, til hurtig montage uden boring

Udførelse	DIN A4 tværformat
Fra systemdybde [mm]	376
Mål B x D x H [mm]	340 x 100 x 213
<b>Artikel-Nr.</b>	<b>14014028.19</b>



## Universalholder til beskyttelseshjelme



- Universelt justerbar til forskellige størrelser og former
- Optimeret til montage på bott vario3 reolgavl eller perfo hulplader
- Materiale: eloxeret aluminium



Mål B x D x H [mm]

256 x 0 x 281

**Artikel-Nr.**

**63003130.97**

## bott vario3 Kabelopruller



- roterbar kabelopruller med oprulningsautomatik og 10 m kabellængde for en komfortabel brug i køretøjet
- til montage på siden af bott vario3 SLF



Udførelse

Kabelopruller

Fra systemdybde [mm]

376

Mål B x D x H [mm]

400 x 165 x 300

**Artikel-Nr.**

**73508026.19V**



## bott vario3 rundholder skrå

- passer til bott vario3 bilindretninger til montering på SLF
- pulverlakeret stålplade
- farve: antracit grå (RAL 7016)



Udførelse	Til dåser med maks. Ø 68 mm
PE	1
Mål B x D x H [mm]	100 x 230 x 159
<b>Artikel-Nr.</b>	<b>72530003.19V</b>

## bott vario3 rundholder skrå

- passer til bott vario3 bilindretninger til montering på SLF
- pulverlakeret stålplade
- farve: antracit grå (RAL 7016)



Udførelse	Til patroner med maks. Ø 50 mm
PE	1
Mål B x D x H [mm]	100 x 230 x 159
<b>Artikel-Nr.</b>	<b>72530002.19V</b>

## Hyldeboks til reolgavl



- til opbevaring af smådele og forbrugsmaterialer
- passer til bott vario3 bilindretninger til montering på bott vario3 reolgavl
- inkl. Befæstigelsesmateriale
- pulverlakeret stålplade
- farve: antracit grå (RAL 7016)

Til systemdybde [mm]	376	488
Mål B x D x H [mm]	100 x 376 x 100	100 x 488 x 100
<b>Artikel-Nr.</b>	<b>73003002.19V</b>	<b>73003003.19V</b>

## Indstiksholder med 2 pyloner



- Indstiksholder af eloxeret aluminium
- Til montering på bott vario3 reolgavle
- 2 pyloner med blink og konstantlys
- Mål pyloner B x D x H: 280 x 280 x 500 mm
- Inkl. Opbevaringstaske



Fra systemdybde [mm]	376
Mål B x D x H [mm]	300 x 132 x 310
<b>Artikel-Nr.</b>	<b>63003122.97V</b>

## Foldebakke



- Kapacitet 30 liter
- lavt pladsbehov i sammenfoldet tilstand
- hurtig opbygning på grund af velcrolukning
- meget stabil på grund af indbyggede forstærkningsplader
- væsketæt og bestandig over for mange kemikalier og olier
- også ideel som hasteforanstaltning ved oliespild fra bygge-, landbrugs- og skovbrugsmaskiner eller andre lækager
- Indstiksholder af eloxeret aluminium til montering på bott vario3 reoler

Udførelse	med indstiksholder
Fra systemdybde [mm]	488
Mål B x D x H [mm]	437 x 43 x 600
<b>Artikel-Nr.</b>	<b>72530021.97V</b>

### Kuffertholder til Systainer<sup>3</sup> Organizer og varioCase 84



- lakeret stål
- farve: antracit grå (RAL 7016)

Udførelse	Kuffertholder
Fra systemdybde [mm]	376
Mål B x D [mm]	100 x 371
<b>Artikel-Nr.</b>	<b>72103032.19V</b>

### Hylde med bottBoxe til kabinevæg



- til montering direkte på kabinevæggen eller på en perfo hulplade
- hylde i aluminium
- inkl. 7x bottBox M1

Mål B x D x H [mm]	920 x 128 x 67
<b>Artikel-Nr.</b>	<b>62533403.19V</b>

## Tilbehør

### Vaterpasholder



- til transport af lange dele som vaterpas eller retholter
- til montering på bott vario3 hylder og langhylder
- med spændebånd og fikseringsbolte
- VE 2
- pulverlakeret stålplade
- farve: antracit grå (RAL 7016)

Mål B x D x H [mm]

94 x 32 x 58

Artikel-Nr.

**73508001.19V**

### Holdegreb



- Til sikker indstigning i bilen
- Til montering i området omkring skyde- og bagdørene
- Hulafstand 408 mm
- Farver: gulgrøn (RAL 6018) antracitgrå (RAL 7016)



Udførelse

gulgrøn

antracitgrå

Mål B x D x H [mm]

40 x 75 x 435

40 x 75 x 435

Artikel-Nr.

**80701007.17**

**80701007.19**

## Slangeholder



- Til opbevaring af slanger og kabler
- I trykstøbt aluminium

Udførelse	Slangeholder S	Slangeholder M	Slangeholder L	Slangeholder X
Fra systemdybde [mm]	264	264	376	376
Mål B x D x H [mm]	190 x 70 x 145	265 x 105 x 200	350 x 145 x 255	415 x 190 x 305
<b>Artikel-Nr.</b>	<b>14050001</b>	<b>14050002</b>	<b>14050003</b>	<b>14050004</b>

## Hylde til dunke



- Passer til 5 l jerrycans i plast eller 10 l og 20 l jerrycans i stål
- Til 5 l jerrycans: eloxeret aluminium
- Til 10 l / 20 l dunke: af pulverlakeret stålplade RAL 7016
- Inkl. rem med klemlås til sikring af kanister under kørsel

Udførelse	1x 5 l	1x 10l / 20l	3x 10l / 20l
Mål B x D x H [mm]	163 x 311 x 215	173 x 342 x 243	518 x 342 x 243
<b>Artikel-Nr.</b>	<b>63003007.97V</b>	<b>63003008.19V</b>	<b>63003009.19V</b>

## Transportvogn



- stabil konstruktion i aluminium og kunststof
- transportplatform ca. B 490 x D 270 mm
- klapbare hjul og platform / skydbart transportgreb
- inkl. gummispændebånd til fastgørelse af gods
- maksimal belastning 125 kg

Mål B x D x H [mm]

490 x 60 x 755

**Artikel-Nr.**

**63003026.90V**

## Transportvognholder



- Passer til bott transportvogne
- Til montering på kabinevægge og bott vario3 reolgavle
- Inkl. montagemateriale
- Materiale: Stålblade
- Farve: antracit grå (RAL 7016)

Udførelse

Transportvognholder

Fra systemdybde [mm]

488

Mål B x D x H [mm]

500 x 72 x 80

**Artikel-Nr.**

**63502064.19V**



**Rullebræt**



- til sikker og ordentlig transport af flere kufferter
- passer til alle systainer<sup>3</sup> M og L
- optimale rulleegenskaber og stabilitet takket være store ruller og akselafstande
- nem integrering i bott vario3 bilindretninger takket være holdere (bredde 5 / planhøjde 175 mm)
- 4 drejehjul , forrest med 2x bremses
- Rullediameter: 100 mm
- Bæreevne 100 kg
- Farve: antracitgrå



Beskrivelse	Systainer <sup>3</sup> rullebræt
Til kufferttype	alle systainer <sup>3</sup> M + L, samt alle systainer T-LOC
Mål B x D x H [mm]	508 x 397 x 160
<b>Artikel-Nr.</b>	<b>72522029.19V</b>

**Rullebræt**



- for en hurtig, enkel og sikker oplagring af Systainer<sup>3</sup> rullebræt
- Støjreduktion via gummibuffer
- til montage på siden af bott vario3 SLF eller på perfo hulplader
- Materiale: pulverlakeret aluminium (RAL 7016)



Udførelse	Holder til Systainer <sup>3</sup> rullebræt
Fra systemdybde [mm]	376
Mål B x D x H [mm]	290 x 66 x 439
<b>Artikel-Nr.</b>	<b>73508025.19V</b>

## Langhylde med skydelåg



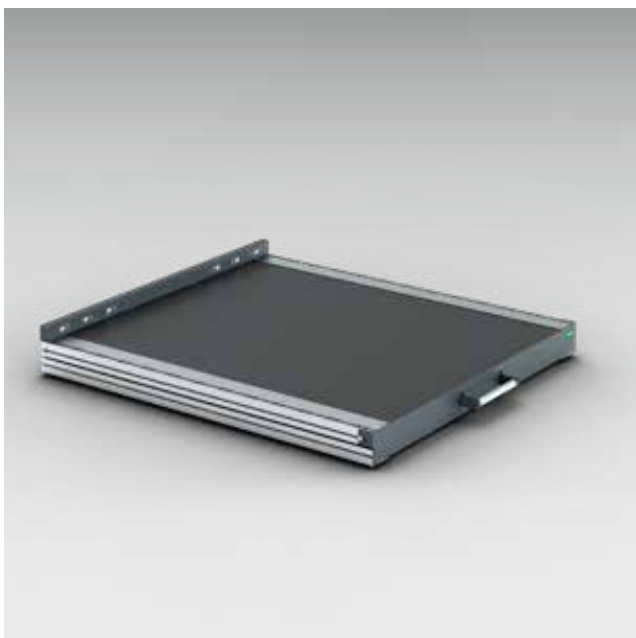
- til opbevaring og transport af lange dele
- tillader en bekvem af- og pålæsning udefra, uden at skulle ind i bilen
- kombinerbar med surringsstrop C-Lash (-C-) med enkelturringspunkt (-C-) indbygning til en optimal lastsikring
- Længde trinløs indstillelig
- Højde: 100 mm
- Bæreevne: 30 kg

max. nummer Enkelt surringspunkt (-C-) installation	4	5	7	10
Systemdybde [mm]	264	264	264	264
Mål B x D x H [mm]	2046 x 264 x 100	2158 x 264 x 100	2158 x 264 x 100	3614 x 264 x 100
<b>Artikel-Nr.</b>	<b>72533172.97V</b>	<b>72533173.97V</b>	<b>72533174.97V</b>	<b>72533175.97V</b>

max. nummer Enkelt surringspunkt (-C-) installation	4	5	7
Systemdybde [mm]	376	376	376
Mål B x D x H [mm]	2046 x 376 x 100	2158 x 376 x 100	2158 x 376 x 100
<b>Artikel-Nr.</b>	<b>72533176.97V</b>	<b>72533177.97V</b>	<b>72533178.97V</b>



## Tunglastudtræk



- Letgående tunglastudtræk med 200 kg bæreevne
- Ergonomisk adgang til lasten grundet 100 % fuldt udtræk
- Fastlåsningsen i åben tilstand tillader en nem af- og pålæsning af tunge og store genstande
- Fleksibel lastsikring grundet på begge sider integrerede lastsikringskinner med Airline-profil
- Let og sikker betjening grundet stort og ergonomisk greb
- Robust konstruktion af let aluminium og stabil stålplade, med skridsikker kunststofplade
- Kan monteres direkte på bilens gulv
- Højde 101 mm

Bredde [mm]	492	492	492
Dybde [mm]	716	940	1388
Mål lastområde B x D [mm]	420 x 622	420 x 846	420 x 1294
<b>Artikel-Nr.</b>	<b>71220021.19V</b>	<b>71220022.19V</b>	<b>71220023.19V</b>

Bredde [mm]	716	716	716
Dybde [mm]	716	940	1388
Mål lastområde B x D [mm]	646 x 622	646 x 846	646 x 1294
<b>Artikel-Nr.</b>	<b>71220024.19V</b>	<b>71220025.19V</b>	<b>71220026.19V</b>

Bredde [mm]	940	940	940
Dybde [mm]	716	940	1388
Mål lastområde B x D [mm]	870 x 622	870 x 846	870 x 1294
<b>Artikel-Nr.</b>	<b>71220027.19V</b>	<b>71220028.19V</b>	<b>71220029.19V</b>

Bredde [mm]	1164	1164	1164
Dybde [mm]	716	940	1388
Mål lastområde B x D [mm]	1094 x 622	1094 x 846	1094 x 1294
<b>Artikel-Nr.</b>	<b>71220030.19V</b>	<b>71220031.19V</b>	<b>71220032.19V</b>

# Skuffeinddeling

Skille- og stikvægge

Smådelebokse

Sikker og overskuelig  
opbevaring af smådele



## Undgå unødvendig spildtid

Skufferne i bott vario3 bilindretningen organiserer dit materiale perfekt. De sørger for det nødvendige overblik over værktøj og smådele og opbevarer det sikkert. Så kan der heller ikke ved ustabil kørsel flyve noget rundt. Vi placerer ganske enkelt skufferne der, hvor de er lettest tilgængelige og hvor du har hurtig adgang til materialet. De letløbende og robuste udtræk har en høj bæreevne med op til 70 kilo.

Vi tilbyder dig mange forskellige muligheder for opdeling af skufferne. Skille- og stikvægge strukturerer

skufferne og sørger for overskuelig orden. Smådelebokse har samme funktion, har dog yderligere den fordel, at de kan tages ud med indhold. Således har du altid alt lige ved hånden. Du kan markere smådelebokserne med labels, således at du altid har det fulde overblik over indholdet.



# Skuffeinddeling



Tilbehør

## Skille- og stikvægge

- præfabrikerede sortimenter for alle skuffestørrelser og -fronthøjder tillader hurtig og enkel opdeling af skuffer i længde- og tværretning
- Skille- og stikvægge skaber overblik og reducerer søgetider
- Skillevægsholder af kunststof minimerer støjudviklingen
- alle komponenter kan også leveres enkeltvis, for helt individuel uderdeling af skufferne

## Smådelebokse

- optimal til overskuelig og ordnet opbevaring af smådele
- præfabrikerede sortimenter for alle skuffestørrelser og -fronthøjder tillader hurtig og enkel opdeling af skuffer med forskellige størrelser af smådelebokse
- med de afrundede kanter i gulvarealet kan selv de mindste dele let tages ud af kasser
- passende til bott vario3 skuffer med fronthøjde 100 mm, cubio skuffer, systainer<sup>3</sup> Organizer og varioCase servicekuffert
- med den alternative mærkningsclip kan alle kasser mærkes enkelt



## Skuffeinddeling



## Yderligere løsninger

- Skumindlæg for håndværktøjer
- Aflægningsbakker
- Kompakmulde

# Kuffertsystemer

Forbinder værksted,  
servicebil og  
byggeplads

Perfekt integreret i  
bott vario3 bilindretning

Udbredt  
markedsstandard



## Systainer<sup>3</sup> forbinder

Med den praktiske og robuste systemkuffert organiseres smådele og forbrugsmaterialer korrekt. I Systainer<sup>3</sup> transporterer du alt bekvemt og sikkert til arbejdsstedet. I bilindretningen kan kufferten skydes ind i passende føringskinner som en skuffe. Der findes også passende indskudsskinner for bott værkstedsindretninger, så din Systainer<sup>3</sup> kan anbringes perfekt og overskueligt både på værkstedet og i servicebilen.

Systainer<sup>3</sup> er en udbredt markedsstandard, der er ideelt integreret i bott vario3 bilindretningen. Festool, Tanos og bott har udviklet mobilitetskonceptet i fællesskab, for at kunne tilbyde den perfekte servicekuffert. Kufferterne kan stables og kan kobles sammen. Systainer<sup>3</sup> giver dig også mulighed for at markere indholdet på forsiden med labels i kreditkortformat.



# Kuffertsystemer



Tilbehør

- Optimale løsninger til alle anvendelser på grund af et bredt produktspektrum og omfattende tilbehør
- Nem integration i bott vario3 bilindretninger og bott værksted-sindretninger vha. sidevendte holdere til førings Skinner
- Effektivt arbejde og overskuelig opbevaring af maskiner, smådele og forbrugsmaterialer
- Maksimal mobilitet på byggepladsen og i firmaet

- Alle kufferty leveres i to bredder og er optimalt afstemt efter bott vario3 systembredder
- Ideel i kombination med bott vario3 kuffertudtræk. Det fulde udtræk tillader en effektiv og ubegrænset adgang til kuffertens indhold, uden at kufferten skal tages ud af bilindretningen.



## Systainer<sup>3</sup>

- Praktisk og robust systemkuffert til sikker og ordentlig opbevaring og transport af smådele og forbrugsmaterialer
- T-LOC som centralt betjeningslement: Låse, åbne, koble kun med en drejning
- Mærkningsmulighed vha. 2 stikkortrum i standardiseret checkkortformat på fronten
- Stabelbar og kombinerbar med alle andre Systainer produkter
- Belastning (enkelt): 20 kg
- Belastning (i koblet tilstand): 40 kg



## Systainer<sup>3</sup> Organizer

- Gennemsigtigt låg gør det muligt at se indholdet og reducerer søgetiderne
- T-LOC som centralt betjeningslement: Låse, åbne, koble kun med en drejning
- Mærkningsmulighed vha. 2 stikkortrum i standardiseret checkkortformat på fronten
- Stabelbar og kombinerbar med alle andre Systainer produkter
- Belastning: 20 kg



## bott varioCase

- Højkvalitativ servicekuffert af let aluminium eller robust stålplade
- Alsidig anvendelig på grund af omfattende tilbehør
- Sikkerhed på grund af automatisk låsning når låget lukkes
- Belastning: 20 kg

# Kuffertsystemer Systainer<sup>®</sup> M

Tilbehør





# Kuffertsystemer systainer<sup>3</sup> M

## Systainer<sup>3</sup> M tom kuffert til individuel bestykning



- praktisk og robust systemkuffert til sikker og ordentlig opbevaring og transport af maskiner, håndværktøj, smådele og forbrugsmaterialer
- nem at integrere i bott vario3 bilindretninger og bott værkstedsindretninger vha. føringskinner
- T-LOC som centralt betjeningsэлемент: Låse, åbne, koble kun med en drejning
- Mærkningsmulighed vha. 2 stikkortrum i standardiseret kreditkortformat på fronten
- kan stables og forbindes med alle andre systainer produkter
- belastning (enkelt): 20 kg
- belastning (i koblet tilstand): 40 kg
- materiale: ABS



Beskrivelse	Systainer <sup>3</sup> M 112	Systainer <sup>3</sup> M 137	Systainer <sup>3</sup> M 187
Udførelse	forsiden og i låget	forsiden og i låget	forsiden og i låget
Bestykning	tom	tom	tom
Mål B x D x H [mm]	396 x 296 x 112	396 x 296 x 137	396 x 296 x 187
<b>Artikel-Nr.</b>	<b>72520003.19V</b>	<b>72520004.19V</b>	<b>72520005.19V</b>



Beskrivelse	Systainer <sup>3</sup> M 237	Systainer <sup>3</sup> M 337	Systainer <sup>3</sup> M 437
Udførelse	i låget	i låget	i låget
Bestykning	tom	tom	tom
Mål B x D x H [mm]	396 x 296 x 237	396 x 296 x 337	396 x 296 x 437
<b>Artikel-Nr.</b>	<b>72520006.19V</b>	<b>72520007.19V</b>	<b>72520008.19V</b>

# Kuffertsystemer systainer<sup>3</sup> M

## Systainer<sup>3</sup> M 112 med universal-indlæg



- praktisk og robust systemkuffert til sikker og ordentlig opbevaring og transport af smådele og forbrugsmaterialer
- bestykket med universal-indlæg med 10 forskelligt store rum og lågindlæg
- nem at integrere i bott vario3 bilindretninger og bott værkstedsindretninger vha. føringskinner
- T-LOC som centralt betjeningsselement: Låse, åbne, koble kun med en drejning
- Mærkningsmulighed vha. 2 stikkortrum i standardiseret kreditkortformat på fronten
- kan stables og forbindes med alle andre systainer produkter
- belastning (enkelt): 20 kg
- belastning (i koblet tilstand): 40 kg
- materiale: ABS

Beskrivelse	Systainer <sup>3</sup> M 112
Udførelse	forsiden og i låget
Bestykning	universal-indlæg med 10 rum
Mål B x D x H [mm]	396 x 296 x 112
Artikel-Nr.	72520027.19V

Tilbehør



# Kuffertsystemer systainer<sup>3</sup> M

## Systainer<sup>3</sup> M med rumopdelingssæt



- praktisk og robust systemkuffert til sikker og ordentlig opbevaring og transport af håndværktøj, smådele og forbrugsmaterialer
- bestykket med opdeling-sæt, til underdeling af kufferten i 6 ca. lige store rum
- nem integrering i bott vario3 bilindretninger og bott værktødsindretninger takket være førings Skinner på siden
- T-LOC som centralt betjeningslement: Låse, åbne, koble kun med en drejning
- Mærkningsmulighed vha. 2 stikkortrum i standardiseret kreditkortformat på fronten
- kan stables og forbindes med alle andre systainer produkter
- belastning (enkelt): 20 kg
- belastning (i koblet tilstand): 40 kg
- Materiale: ABS



Beskrivelse	Systainer <sup>3</sup> M 112	Systainer <sup>3</sup> M 137	Systainer <sup>3</sup> M 187	Systainer <sup>3</sup> M 237	Systainer <sup>3</sup> M 337	Systainer <sup>3</sup> M 437
Udførelse	forsiden og i låget	forsiden og i låget	forsiden og i låget	i låget	i låget	i låget
Bestykning	opdeling-sæt cover indsats	opdeling-sæt cover indsats	opdeling-sæt cover indsats	opdeling-sæt	opdeling-sæt	opdeling-sæt
Mål B x D x H [mm]	396 x 296 x 112	396 x 296 x 137	396 x 296 x 187	396 x 296 x 237	396 x 296 x 337	396 x 296 x 437
<b>Artikel-Nr.</b>	<b>72520052.19V</b>	<b>72520053.19V</b>	<b>72520054.19V</b>	<b>72520047.19V</b>	<b>72520048.19V</b>	<b>72520049.19V</b>

# Kuffertsystemer systainer<sup>3</sup> M

## Systainer<sup>3</sup> M 187 med kasser



- praktisk og robust systemkuffert til sikker og ordentlig opbevaring og transport af smådele og forbrugsmaterialer
- bestykket med hver 2 udtagelige kassebakker med smådeleboxe
- inkl. EPP-lågindlæg
- nem integrering i botten vario3 bilindretninger og botten værktøjsindretninger takket være føringskinner på siden
- T-LOC som centralt betjeningsselement: Låse, åbne, koble kun med en drejning
- Mærkningsmulighed vha. 2 stikkortrum i standardiseret kreditkortformat på fronten
- kan stables og forbindes med alle andre systainer produkter
- belastning (enkelt): 20 kg
- belastning (i koblet tilstand): 40 kg
- Materiale kuffert: ABS
- Materiale boxhylde: pulverlakeret aluminium



Beskrivelse	Systainer <sup>3</sup> M 187	Systainer <sup>3</sup> M 187	Systainer <sup>3</sup> M 187
Udførelse	forsiden og i låget	forsiden og i låget	forsiden og i låget
Bestykning	18 kasser	25 kasser	32 kasser
Mål B x D x H [mm]	396 x 296 x 187	396 x 296 x 187	396 x 296 x 187
Artikel-Nr.	<b>72520050.19V</b>	<b>72520058.19V</b>	<b>72520059.19V</b>

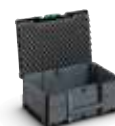


# Kuffertsystemer systainer<sup>3</sup> M

## Systainer<sup>3</sup> M med plukskum



- praktisk og robust systemkuffert til sikker og ordentlig opbevaring og transport af håndværktøj, smådele og forbrugsmaterialer
- bestykket med skumunderlag, plukskum (25 mm raster) og lågbelægning til at designe individuelle indlæg
- nem at integrere i bott vario3 bilindretninger og bott værkstedsindretninger vha. føringskinner
- T-LOC som centralt betjeningsэлемент: Låse, åbne, koble kun med en drejning
- Mærkningsmulighed vha. 2 stikkortrum i standardiseret kreditkortformat på fronten
- kan stables og forbindes med alle andre systainer produkter
- belastning (enkelt): 20 kg
- belastning (i koblet tilstand): 40 kg
- materiale: ABS



Beskrivelse	Systainer <sup>3</sup> M 112	Systainer <sup>3</sup> M 137	Systainer <sup>3</sup> M 187
Udførelse	forsiden og i låget	forsiden og i låget	forsiden og i låget
Bestykning	1x skumunderlag 1x plukskum 1x lågbelægning	1x skumunderlag 1x plukskum 1x lågbelægning	1x skumunderlag 3x plukskum 1x lågbelægning
Mål B x D x H [mm]	396 x 296 x 112	396 x 296 x 137	396 x 296 x 187
<b>Artikel-Nr.</b>	<b>72520038.19V</b>	<b>72520039.19V</b>	<b>72520040.19V</b>



Beskrivelse	Systainer <sup>3</sup> M 237	Systainer <sup>3</sup> M 337	Systainer <sup>3</sup> M 437
Udførelse	udtrækshjælp	udtrækshjælp	udtrækshjælp
Bestykning	1x skumunderlag 5x plukskum 1x lågbelægning	1x skumunderlag 5x plukskum 1x lågbelægning	1x skumunderlag 5x plukskum 1x lågbelægning
Mål B x D x H [mm]	396 x 296 x 237	396 x 296 x 337	396 x 296 x 437
<b>Artikel-Nr.</b>	<b>72520041.19V</b>	<b>72520042.19V</b>	<b>72520043.19V</b>

# Kuffertsystemer systainer<sup>3</sup> M

## Systainer<sup>3</sup> M med spraydåseindsats



- praktisk og robust systemkuffert til sikker og ordentlig opbevaring og transport af spraydåser
- bestykket med spraydåseindsats af EPP, til 14 dåser med maks. diameter 69 mm
- nem at integrere i botten vario3 bilindretninger og botten værkstedsindretninger vha. føringsskinner
- T-LOC som centralt betjeningsselement: Låse, åbne, koble kun med en drejning
- Mærkningsmulighed vha. 2 stikkortrum i standardiseret kreditkortformat på fronten
- kan stables og forbindes med alle andre systainer produkter
- belastning (enkelt): 20 kg
- belastning (i koblet tilstand): 40 kg
- materiale: ABS



Beskrivelse	Systainer <sup>3</sup> M 337	Systainer <sup>3</sup> M 437
Udførelse	i låget	i låget
Bestykning	Spraydåseindsats	Spraydåseindsats
Mål B x D x H [mm]	396 x 296 x 337	396 x 296 x 437
<b>Artikel-Nr.</b>	<b>72520029.19V</b>	<b>72520030.19V</b>



# Kuffertsystemer systainer<sup>3</sup> M

## Systainer<sup>3</sup> M med patronindsats



- praktisk og robust systemkuffert til sikker og ordentlig opbevaring og transport af patroner
- bestykket med patronindsats af EPP, til 22 patroner med maks. diameter 51 mm og 15 patronspidser
- nem at integrere i bott vario3 bilindretninger og bott værkstedsindretninger vha. føringskinner
- T-LOC som centralt betjeningsэлемент: Låse, åbne, koble kun med en drejning
- Mærkningsmulighed vha. 2 stikkortrum i standardiseret kreditkortformat på fronten
- kan stables og forbindes med alle andre systainer produkter
- belastning (enkelt): 20 kg
- belastning (i koblet tilstand): 40 kg
- materiale: ABS



Beskrivelse	Systainer <sup>3</sup> M 337	Systainer <sup>3</sup> M 437
Udførelse	i låget	i låget
Bestykning	Patronindsats	Patronindsats
Mål B x D x H [mm]	396 x 296 x 337	396 x 296 x 437
<b>Artikel-Nr.</b>	<b>72520031.19V</b>	<b>72520032.19V</b>

# Kuffertsystemer systainer<sup>3</sup> M

## Systainer<sup>3</sup> M med hængeramme



- praktisk og robust systemkuffert til sikker og ordentlig opbevaring og transport af hængemapper
- bestykket med hængeramme til hængemapper og –dokumenter iht. DIN 821
- inkl. taske med låg til kontorbehov
- nem at integrere i bitt vario3 bilindretninger og bitt værkstedsindretninger vha. føringskinner
- T-LOC som centralt betjeningselement: Låse, åbne, koble kun med en drejning
- Mærkningsmulighed vha. 2 stikkortrum i standardiseret kreditkortformat på fronten
- kan stables og forbindes med alle andre systainer produkter
- belastning (enkelt): 20 kg
- belastning (i koblet tilstand): 40 kg
- materiale: ABS

Beskrivelse	Systainer <sup>3</sup> M 337
Udførelse	i låget
Bestykning	hængeramme + lommer
Mål B x D x H [mm]	396 x 296 x 337
<b>Artikel-Nr.</b>	<b>72520036.19V</b>



## Systainer<sup>3</sup> L tom kuffert til individuel bestykning



- praktisk og robust systemkuffert til sikker og ordentlig opbevaring og transport af maskiner, håndværktøj, smådele og forbrugsmaterialer
- nem at integrere i bott vario3 bilindretninger og bott værkstedsindretninger vha. føringskinner
- T-LOC som centralt betjeningsэлемент: Låse, åbne, koble kun med en drejning
- Mærkningsmulighed vha. 2 stikkortrum i standardiseret kreditkortformat på fronten
- kan stables og forbindes med alle andre systainer produkter
- belastning (enkelt): 20 kg
- belastning (i koblet tilstand): 40 kg
- materiale: ABS



Beskrivelse	Systainer <sup>3</sup> L 137	Systainer <sup>3</sup> L 187	Systainer <sup>3</sup> L 237
Udførelse	forsiden og i låget	forsiden og i låget	i låget
Bestykning	tom	tom	tom
Mål B x D x H [mm]	508 x 296 x 137	508 x 296 x 187	508 x 296 x 237
<b>Artikel-Nr.</b>	<b>72520009.19V</b>	<b>72520010.19V</b>	<b>72520011.19V</b>

# Kuffertsystemer systainer<sup>3</sup> L

## Systainer<sup>3</sup> L 137 med universal-indlæg



- praktisk og robust systemkuffert til sikker og ordentlig opbevaring og transport af smådele og forbrugsmaterialer
- bestykket med universal-indlæg med 6 forskelligt store rum og lågindlæg
- nem at integrere i botten vario3 bilindretninger og botten værkstedsindretninger vha. føringskinner
- T-LOC som centralt betjeningsselement: Låse, åbne, koble kun med en drejning
- Mærkningsmulighed vha. 2 stikkortrum i standardiseret kreditkortformat på fronten
- kan stables og forbindes med mange andre systainer produkter
- belastning (enkelt): 20 kg
- belastning (i koblet tilstand): 40 kg
- materiale: ABS

Beskrivelse	Systainer <sup>3</sup> L 137
Udførelse	forsiden og i låget
Bestykning	universal-inddeling med 6 rum
Mål B x D x H [mm]	508 x 296 x 137
<b>Artikel-Nr.</b>	<b>72520028.19V</b>



# Kuffertsystemer systainer<sup>3</sup> L

## Systainer<sup>3</sup> L med rumopdelingssæt



- praktisk og robust systemkuffert til sikker og ordentlig opbevaring og transport af håndværktøj, smådele og forbrugsmaterialer
- bestykket med opdeling-sæt, til underdeling af kufferten i 6 ca. lige store rum
- nem integrering i bott vario3 bilindretninger og bott værkstedsindretninger takket være føringskinner på siden
- T-LOC som centralt betjeningsэлемент: Låse, åbne, koble kun med en drejning
- Mærkningsmulighed vha. 2 stikkortrum i standardiseret kreditkortformat på fronten
- kan stables og forbindes med mange andre systainer produkter
- belastning (enkelt): 20 kg
- belastning (i koblet tilstand): 40 kg
- Materiale: ABS



Beskrivelse	Systainer <sup>3</sup> L 137	Systainer <sup>3</sup> L 187	Systainer <sup>3</sup> L 237
Udførelse	forsiden og i låget	forsiden og i låget	i låget
Bestykning	opdeling-sæt cover indsats	opdeling-sæt cover indsats	opdeling-sæt
Mål B x D x H [mm]	508 x 296 x 137	508 x 296 x 187	508 x 296 x 237
Artikel-Nr.	<b>72520055.19V</b>	<b>72520056.19V</b>	<b>72520057.19V</b>



# Kuffertsystemer systainer<sup>3</sup> L

## Systainer<sup>3</sup> L 187 med kasser



- praktisk og robust systemkuffert til sikker og ordentlig opbevaring og transport af smådele og forbrugsmaterialer
- bestykket med hver 2 udtagelige kassebakker med smådeleboxe
- inkl. EPP-lågindlæg
- nem integrering i botten vario3 bilindretninger og botten værkstedsindretninger takket være føringskinner på siden
- T-LOC som centralt betjeningsselement: Låse, åbne, koble kun med en drejning
- Mærkningsmulighed vha. 2 stikkortrum i standardiseret kreditkortformat på fronten
- kan stables og forbindes med mange andre systainer produkter
- belastning (enkelt): 20 kg
- belastning (i koblet tilstand): 40 kg
- Materiale kuffert: ABS
- Materiale boxhylde: pulverlakeret aluminium



Beskrivelse	Systainer <sup>3</sup> L 187	Systainer <sup>3</sup> L 187	Systainer <sup>3</sup> L 187
Udførelse	forsiden og i låget	forsiden og i låget	forsiden og i låget
Bestykning	20 kasser	29 kasser	38 kasser
Mål B x D x H [mm]	508 x 296 x 187	508 x 296 x 187	508 x 296 x 187
Artikel-Nr.	<b>72520051.19V</b>	<b>72520060.19V</b>	<b>72520061.19V</b>





# Kuffertsystemer systainer<sup>3</sup> L

## Systainer<sup>3</sup> L med plukskum



- praktisk og robust systemkuffert til sikker og ordentlig opbevaring og transport af håndværktøj, smådele og forbrugsmaterialer
- bestykket med skumunderlag, plukskum (25 mm raster) og lågbelægning til at designe individuelle indlæg
- nem at integrere i bott vario3 bilindretninger og bott værkstedsindretninger vha. føringskinner
- T-LOC som centralt betjeningsэлемент: Låse, åbne, koble kun med en drejning
- Mærkningsmulighed vha. 2 stikkortrum i standardiseret kreditkortformat på fronten
- kan stables og forbindes med mange andre systainer produkter
- belastning (enkelt): 20 kg
- belastning (i koblet tilstand): 40 kg
- materiale: ABS



Beskrivelse	Systainer <sup>3</sup> L 137	Systainer <sup>3</sup> L 187	Systainer <sup>3</sup> L 237
Udførelse	forsiden og i låget	forsiden og i låget	i låget
Bestykning	1x skumunderlag 1x plukskum 1x lågbelægning	1x skumunderlag 3x plukskum 1x lågbelægning	1x skumunderlag 5x plukskum 1x lågbelægning
Mål B x D x H [mm]	508 x 296 x 137	508 x 296 x 187	508 x 296 x 237
<b>Artikel-Nr.</b>	<b>72520044.19V</b>	<b>72520045.19V</b>	<b>72520046.19V</b>

# Kuffertsystemer systainer<sup>3</sup> L

## Systainer<sup>3</sup> L med værktøjsindsats



- praktisk og robust systemkuffert til sikker og ordentlig opbevaring og transport af håndværktøj
- bestykket med værktøjsindsats og lågindsats / taske med låg
- hurtig adgang til det behøvede værktøj grundet overskuelig opbevaring af de nødvendige håndværktøjer
- nem integrering i botten vario3 bilindretninger og botten værktøjsindretninger takket være holdere til føringskinner på siden
- T-LOC som centralt betjeningslement: Låse, åbne, koble kun med en drejning
- Mærkningsmulighed vha. 2 stikkortrum i standardiseret checkkortformat på fronten
- kan stables og forbindes med mange andre systainer produkter
- belastning (enkelt): 20 kg
- belastning (i koblet tilstand): 40 kg
- Materiale: ABS



Beskrivelse	Systainer <sup>3</sup> L 187	Systainer <sup>3</sup> L 237
Udførelse	bæregreb	udtrækshjælp
Bestykning	værktøjsindsats og taske med låg	værktøjsindsats og taske med låg
Mål B x D x H [mm]	508 x 296 x 187	508 x 296 x 237
<b>Artikel-Nr.</b>	<b>72520034.19V</b>	<b>72520035.19V</b>

Tilbehør



Kuffertsystemer Systainer<sup>3</sup> Organizer M + LSystainer<sup>3</sup> Organizer tom kuffert til individuel bestykning

- praktisk og robust systemkuffert til sikker og ordentlig opbevaring og transport af smådele og forbrugsmaterialer
- transparent låg gør det muligt at se indholdet og reducerer søgetiderne
- nem at integrere i bott vario3 bilindretninger og bott værkstedsindretninger vha. føringskinner
- T-LOC som centralt betjeningsэлемент: Låse, åbne, koble kun med en drejning
- Mærkningsmulighed vha. 2 stikkortrum i standardiseret kreditkortformat på fronten
- kan stables og forbindes med mange andre systainer produkter
- belastning: 20 kg



Beskrivelse	Systainer <sup>3</sup> Organizer M 89	Systainer <sup>3</sup> Organizer L 89
Bestykning	tom	tom
Mål B x D x H [mm]	396 x 296 x 89	508 x 296 x 89
<b>Artikel-Nr.</b>	<b>72520001.19V</b>	<b>72520002.19V</b>



# Kuffertsystemer systainer<sup>3</sup> Organizer M + L

## Systainer<sup>3</sup> Organizer med smådelebox



- praktisk og robust systemkuffert til sikker og ordentlig opbevaring og transport af smådele og forbrugsmaterialer
- bestykket med smådeleboxe
- transparent låg gør det muligt at se indholdet og reducerer søgetiderne
- nem at integrere i botten vario3 bilindretninger og botten værktøjsindretninger vha. føringskinner
- T-LOC som centralt betjenings-element: Låse, åbne, koble kun med en drejning
- Mærkningsmulighed vha. 2 stikkortrum i standardiseret kreditkortformat på fronten
- kan stables og forbindes med mange andre systainer produkter
- belastning: 20 kg



Beskrivelse	Systainer <sup>3</sup> Organizer M 89	Systainer <sup>3</sup> Organizer M 89	Systainer <sup>3</sup> Organizer M 89
Bestykning	12 kasser	18 kasser	28 kasser
Mål B x D x H [mm]	396 x 296 x 89	396 x 296 x 89	396 x 296 x 89
<b>Artikel-Nr.</b>	<b>72520021.19V</b>	<b>72520022.19V</b>	<b>72520023.19V</b>



Beskrivelse	Systainer <sup>3</sup> Organizer L 89	Systainer <sup>3</sup> Organizer L 89	Systainer <sup>3</sup> Organizer L 89
Bestykning	13 kasser	20 kasser	33 kasser
Mål B x D x H [mm]	508 x 296 x 89	508 x 296 x 89	508 x 296 x 89
<b>Artikel-Nr.</b>	<b>72520024.19V</b>	<b>72520025.19V</b>	<b>72520026.19V</b>

# Kuffertsystemer systainer<sup>3</sup> ToolBox M + L

## Systainer<sup>3</sup> ToolBox



- praktisk og robust bæretaske til sikker og ordentlig opbevaring og transport af maskiner, håndværktøj, smådele og forbrugsmaterialer
- ingen begrænsning af opbevaringsrummet med låg, er derfor også egnet til mere voluminøst transportgods
- nem integrering i bott vario3 bilindretninger og bott værkstedsindretninger takket være holdere til føringskinner på siden
- T-Loc som centralt betjeningsэлемент: Låse, åbne, koble kun med en drejning
- Mærkningsmulighed vha. 2 stikkortrum i standardiseret checkkortformat på fronten
- kan stables og forbindes med alle andre systainer produkter
- belastning (enkelt): 20 kg
- belastning (i koblet tilstand): 40 kg
- Materiale: ABS



Beskrivelse	Systainer <sup>3</sup> ToolBox M 137	Systainer <sup>3</sup> ToolBox M 187	Systainer <sup>3</sup> ToolBox M 237
Bestykning	tom	tom	tom
Mål B x D x H [mm]	396 x 296 x 137	396 x 296 x 187	396 x 296 x 237
<b>Artikel-Nr.</b>	<b>72520063.19V</b>	<b>72520064.19V</b>	<b>72520065.19V</b>



Beskrivelse	Systainer <sup>3</sup> ToolBox L 137	Systainer <sup>3</sup> ToolBox L 187	Systainer <sup>3</sup> ToolBox L 237
Bestykning	tom	tom	tom
Mål B x D x H [mm]	508 x 296 x 137	508 x 296 x 187	508 x 296 x 237
<b>Artikel-Nr.</b>	<b>72520068.19V</b>	<b>72520069.19V</b>	<b>72520070.19V</b>

# Kuffertsystemer systainer<sup>3</sup> tilbehør

## Rullebræt



- til sikker og ordentlig transport af flere kufferter
- passer til alle systainer<sup>3</sup> M og L
- optimale rulleegenskaber og stabilitet takket være store ruller og akselafstande
- nem integrering i bott vario3 bilindretninger takket være holdere (bredde 5 / planhøjde 175 mm)
- 4 drejhjul , forrest med 2x bremses
- Rullediameter: 100 mm
- Bæreevne 100 kg
- Farve: antracitgrå



Beskrivelse	Systainer <sup>3</sup> rullebræt
Til kufferttype	alle systainer <sup>3</sup> M + L, samt alle systainer T-LOC
Mål B x D x H [mm]	508 x 397 x 160
<b>Artikel-Nr.</b>	<b>72522029.19V</b>

## Rullebræt



- for en hurtig, enkel og sikker oplagring af Systainer<sup>3</sup> rullebræt
- Støjreduktion via gummibuffer
- til montage på siden af bott vario3 SLF eller på perfo hulplader
- Materiale: pulverlakeret aluminium (RAL 7016)



Udførelse	Holder til Systainer <sup>3</sup> rullebræt
Fra systemdybde [mm]	376
Mål B x D x H [mm]	290 x 66 x 439
<b>Artikel-Nr.</b>	<b>73508025.19V</b>



# Kuffertsystemer systainer<sup>3</sup> tilbehør

## Transportvogn med skuffe



- Praktiske transportruller til komfortabel transport af systainer systemkufferter
- Nem transport på trapper takket være store ruller
- Integreret skuffe til opbevaring af smådele (bæreevne 5 kg)
- med variabel justerbar sikringssele
- Rullebræt- og sækkevognsfunktion
- Passende til alle kufferter med grundmål 400 x 300 mm
- Rullediameter forrest: 75 mm
- Rullediameter bagerst: 200 mm
- Bæreevne 100 kg

Beskrivelse	Transportruller med skuffe
Til kufferttype	alle systainer <sup>3</sup> M, samt alle systainer T-LOC
Mål B x D x H [mm]	600 x 440 x 1100
Artikel-Nr.	<b>72522030.90V</b>



# Kuffertsystemer systainer<sup>3</sup> tilbehør

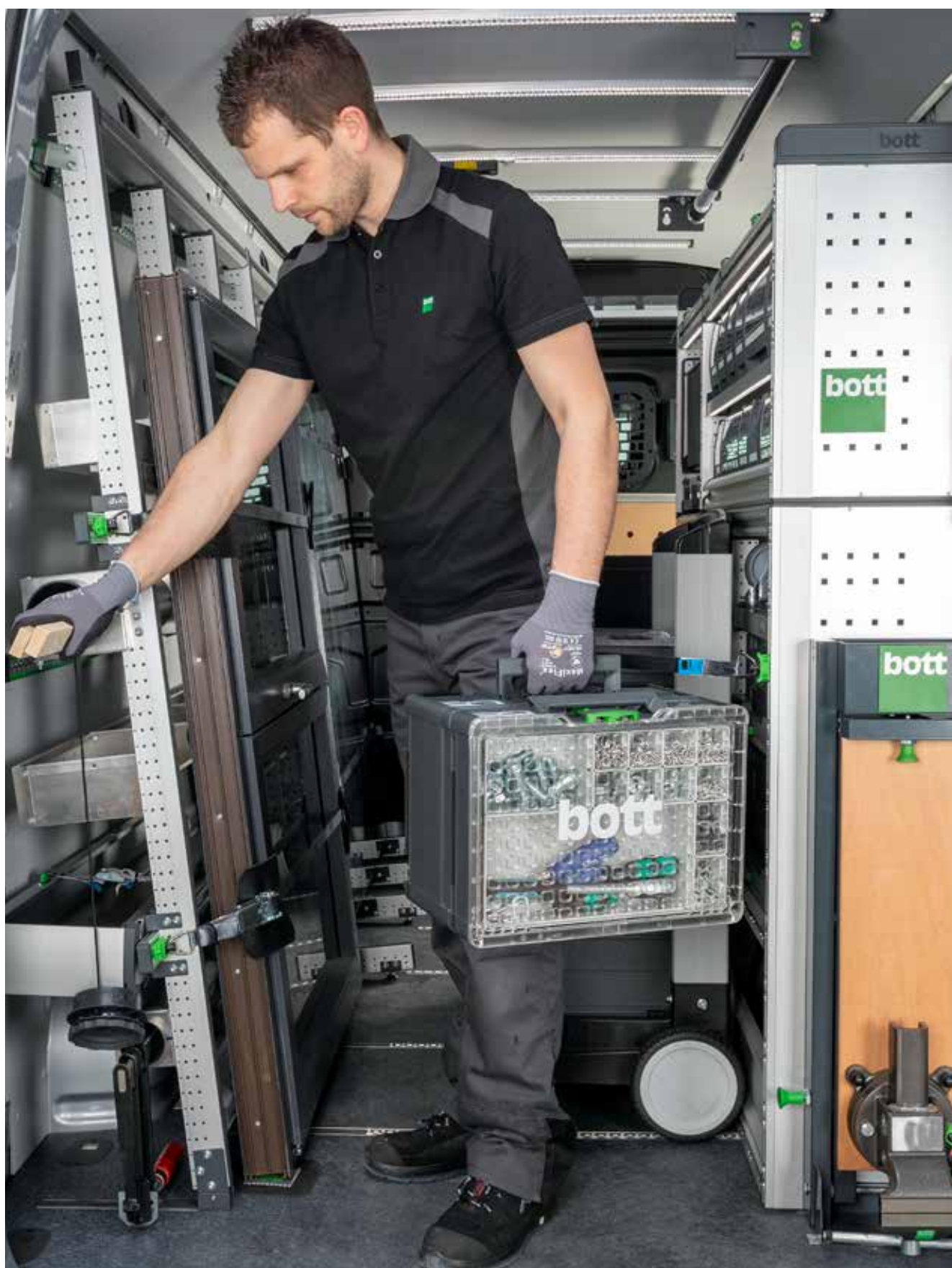
## Mærkningsæt



- til ren og ordenligt mærkning af kufferten
- sparer søgetider og øger effektiviteten
- passer til alle systainer<sup>3</sup> M og L
- til indstikning i de to indstikslommer på kuffertens front
- bestående af 20 transparente stikkort og 2 mærkningsark med hver 10 papirkort til at trykke ud

Beskrivelse	Mærkningsæt
Til kufferttype	alle systainer <sup>3</sup> M + L, samt alle systainer T-LOC
Mål B x D x H [mm]	86 x 1 x 54
<b>Artikel-Nr.</b>	<b>72522038</b>



Kuffertsystemer systainer<sup>3</sup> tilbehør



# Kuffertsystemer varioCase M

## varioCase M tom



- let og førsteklasses servicekuffert til individuel bestykning
- nem at integrere i botten vario3 bilindretninger og botten værkstedsindretninger vha. føringsskinner
- Sikkerhed via automatisk låsning når låget lukkes
- belastning: 20 kg
- Materiale: eloxeret aluminium



Beskrivelse	varioCase M 84	varioCase M 135
Bestykning	tom	tom
Mål B x D x H [mm]	396 x 337 x 84	396 x 337 x 135
<b>Artikel-Nr.</b>	<b>72511001.97V</b>	<b>72511003.97V</b>

## varioCase M tom



- robust og førsteklasses servicekuffert til individuel bestykning
- nem at integrere i botten vario3 bilindretninger og botten værkstedsindretninger vha. føringsskinner
- Sikkerhed via automatisk låsning når låget lukkes
- belastning: 20 kg
- materiale: pulverlakeret stålplade
- farve: antracit grå (RAL 7016)



Beskrivelse	varioCase M 84	varioCase M 135
Bestykning	tom	tom
Mål B x D x H [mm]	396 x 337 x 84	396 x 337 x 135
<b>Artikel-Nr.</b>	<b>72511005.19V</b>	<b>72511007.19V</b>

# Kuffertsystemer varioCase M

## varioCase M med skille- og stikvægge



- let og førsteklasses servicekuffert bestykket med skille- og stikvægge
- til ordentlig og overskuelig opbevaring af værktøj og forbrugsmateriale
- nem at integrere i bott vario3 bilindretninger og bott værkstedsindretninger vha. føringskinner
- Sikkerhed via automatisk låsning når låget lukkes
- belastning: 20 kg
- Materiale: eloxeret aluminium



Beskrivelse	varioCase M 84	varioCase M 135
Bestykning	2x skillevæg / 5x stikvæg	2x skillevæg / 5x stikvæg
Mål B x D x H [mm]	396 x 337 x 84	396 x 337 x 135
<b>Artikel-Nr.</b>	<b>72511013.97V</b>	<b>72511015.97V</b>

## varioCase M med skille- og stikvægge



- robust og førsteklasses servicekuffert bestykket med skille- og stikvægge
- til ordentlig og overskuelig opbevaring af værktøj og forbrugsmateriale
- nem at integrere i bott vario3 bilindretninger og bott værkstedsindretninger vha. føringskinner
- Sikkerhed via automatisk låsning når låget lukkes
- belastning: 20 kg
- materiale: pulverlakeret stålplade
- farve: antracit grå (RAL 7016)



Beskrivelse	varioCase M 84	varioCase M 135
Bestykning	2x skillevæg / 5x stikvæg	2x skillevæg / 5x stikvæg
Mål B x D x H [mm]	396 x 337 x 84	396 x 337 x 135
<b>Artikel-Nr.</b>	<b>72511014.19V</b>	<b>72511016.19V</b>

# Kuffertsystemer varioCase M

## varioCase M 84 med boxesortimenter



- let og førsteklasses servicekuffert bestykket med smådeleboxe
- til ordentlig og overskuelig opbevaring af smådele og forbrugsmateriale
- nem at integrere i botten vario3 bilindretninger og botten værkstedsindretninger vha. føringsskinner
- Sikkerhed via automatisk låsning når låget lukkes
- belastning: 20 kg
- Materiale: eloxeret aluminium



Beskrivelse	varioCase M 84	varioCase M 84	varioCase M 84	varioCase M 84
Bestykning	11 kasser	17 kasser	24 kasser	32 kasser
Mål B x D x H [mm]	396 x 337 x 84	396 x 337 x 84	396 x 337 x 84	396 x 337 x 84
<b>Artikel-Nr.</b>	<b>72511017.97V</b>	<b>72511018.97V</b>	<b>72511020.97V</b>	<b>72511021.97V</b>

## varioCase M 84 med boxesortimenter



- robust og førsteklasses servicekuffert bestykket med smådeleboxe
- til ordentlig og overskuelig opbevaring af smådele og forbrugsmateriale
- nem at integrere i botten vario3 bilindretninger og botten værkstedsindretninger vha. føringsskinner
- Sikkerhed via automatisk låsning når låget lukkes
- belastning: 20 kg
- materiale: pulverlakeret stålplade
- farve: antracit grå (RAL 7016)

Beskrivelse	varioCase M 84
Bestykning	17 kasser
Mål B x D x H [mm]	396 x 337 x 84
<b>Artikel-Nr.</b>	<b>72511019.19V</b>



## Kuffertsystemer varioCase M

## varioCase M 135 med boxesortimenter



- let og førsteklases servicekuffert bestykket med smådeleboxe
- til ordentlig og overskuelig opbevaring af smådele og forbrugsmateriale
- meget opbevaringsrum med yderligere opbevaringsniveau med boxhylde
- nem at integrere i bott vario3 bilindretninger og bott værkstedsindretninger vha. føringskinner
- Sikkerhed via automatisk låsning når låget lukkes
- belastning: 20 kg
- Materiale: eloxeret aluminium

Beskrivelse	varioCase M 135
Bestykning	33 kasser med boxhylde
Mål B x D x H [mm]	396 x 337 x 135
<b>Artikel-Nr.</b>	<b>72511022.97V</b>

## varioCase M 84 med dyseindsats



- let og førsteklases servicekuffert bestykket med dyseindsats og smådeleboxe
- til sikker og overskuelig opbevaring af brænderdyser
- nem at integrere i bott vario3 bilindretninger og bott værkstedsindretninger vha. føringskinner
- Sikkerhed via automatisk låsning når låget lukkes
- belastning: 20 kg
- Materiale: eloxeret aluminium

Beskrivelse	varioCase M 84
Bestykning	dyseindsats og 2 smådeleboxe
Mål B x D x H [mm]	396 x 337 x 84
<b>Artikel-Nr.</b>	<b>72511029.97V</b>

# Kuffertsystemer varioCase L

## varioCase L tom



- let og førsteklasses servicekuffert til individuel bestykning
- nem at integrere i botten vario3 bilindretninger og botten værkstedsindretninger vha. føringsskinner
- Sikkerhed via automatisk låsning når låget lukkes
- belastning: 20 kg
- Materiale: eloxeret aluminium



Beskrivelse	varioCase L 84	varioCase L 135
Bestykning	tom	tom
Mål B x D x H [mm]	508 x 337 x 84	508 x 337 x 135
<b>Artikel-Nr.</b>	<b>72511002.97V</b>	<b>72511004.97V</b>

## varioCase L tom



- robust og førsteklasses servicekuffert til individuel bestykning
- nem at integrere i botten vario3 bilindretninger og botten værkstedsindretninger vha. føringsskinner
- Sikkerhed via automatisk låsning når låget lukkes
- belastning: 20 kg
- materiale: pulverlakeret stålplade
- farve: antracit grå (RAL 7016)



Beskrivelse	varioCase L 84	varioCase L 135
Bestykning	tom	tom
Mål B x D x H [mm]	508 x 337 x 84	508 x 337 x 135
<b>Artikel-Nr.</b>	<b>72511006.19V</b>	<b>72511008.19V</b>

# Kuffertsystemer varioCase L

## varioCase L med skille- og stikvægge



- let og førsteklasses servicekuffert bestykket med skille- og stikvægge
- til ordentlig og overskuelig opbevaring af værktøj og forbrugsmateriale
- nem at integrere i bott vario3 bilindretninger og bott værkstedsindretninger vha. føringskinner
- Sikkerhed via automatisk låsning når låget lukkes
- belastning: 20 kg
- Materiale: eloxeret aluminium



Beskrivelse	varioCase L 84	varioCase L 135
Bestykning	3x skillevæg / 6x stikvæg	3x skillevæg / 6x stikvæg
Mål B x D x H [mm]	508 x 337 x 84	508 x 337 x 135
<b>Artikel-Nr.</b>	<b>72511009.97V</b>	<b>72511011.97V</b>

## varioCase L med skille- og stikvægge



- robust og førsteklasses servicekuffert bestykket med skille- og stikvægge
- til ordentlig og overskuelig opbevaring af værktøj og forbrugsmateriale
- nem at integrere i bott vario3 bilindretninger og bott værkstedsindretninger vha. føringskinner
- Sikkerhed via automatisk låsning når låget lukkes
- belastning: 20 kg
- materiale: pulverlakeret stålplade
- farve: antracit grå (RAL 7016)



Beskrivelse	varioCase L 84	varioCase L 135
Bestykning	3x skillevæg / 6x stikvæg	3x skillevæg / 6x stikvæg
Mål B x D x H [mm]	508 x 337 x 84	508 x 337 x 135
<b>Artikel-Nr.</b>	<b>72511010.19V</b>	<b>72511012.19V</b>

# Kuffertsystemer varioCase L

## varioCase L 84 med boxesortimenter



- let og førsteklasses servicekuffert bestykket med smådeleboxe
- til ordentlig og overskuelig opbevaring af smådele og forbrugsmateriale
- nem at integrere i botten vario3 bilindretninger og botten værkstedsindretninger vha. føringsskinner
- Sikkerhed via automatisk låsning når låget lukkes
- belastning: 20 kg
- Materiale: eloxeret aluminium



Beskrivelse	varioCase L 84	varioCase L 84	varioCase L 84	varioCase L 84
Bestykning	12 kasser og værktøjsrum	17 kasser og værktøjsrum	24 kasser og værktøjsrum	32 kasser og værktøjsrum
Mål B x D x H [mm]	508 x 337 x 84	508 x 337 x 84	508 x 337 x 84	508 x 337 x 84
<b>Artikel-Nr.</b>	<b>72511023.97V</b>	<b>72511024.97V</b>	<b>72511026.97V</b>	<b>72511027.97V</b>

## varioCase L 84 med boxesortimenter



- robust og førsteklasses servicekuffert bestykket med smådeleboxe
- til ordentlig og overskuelig opbevaring af smådele og forbrugsmateriale
- nem at integrere i botten vario3 bilindretninger og botten værkstedsindretninger vha. føringsskinner
- Sikkerhed via automatisk låsning når låget lukkes
- belastning: 20 kg
- materiale: pulverlakeret stålplade
- farve: antracit grå (RAL 7016)

Beskrivelse	varioCase L 84
Bestykning	17 kasser og værktøjsrum
Mål B x D x H [mm]	508 x 337 x 84
<b>Artikel-Nr.</b>	<b>72511025.19V</b>

## Kuffertsystemer varioCase L

## varioCase L 135 med boxesortimenter



- let og førsteklasses servicekuffert bestykket med smådeleboxe
- til ordentlig og overskuelig opbevaring af smådele og forbrugsmateriale
- meget opbevaringsrum med yderligere opbevaringsniveau med boxhylde
- nem at integrere i bott vario3 bilindretninger og bott værkstedsindretninger vha. føringskinner
- Sikkerhed via automatisk låsning når låget lukkes
- belastning: 20 kg
- Materiale: eloxeret aluminium

Beskrivelse	varioCase L 135
Bestykning	34 kasser med boxhylde og værktøjsrum
Mål B x D x H [mm]	508 x 337 x 135
<b>Artikel-Nr.</b>	<b>72511028.97V</b>

## varioCase L 84 med dyseindsats



- let og førsteklasses servicekuffert bestykket med dyseindsats og smådeleboxe
- til sikker og overskuelig opbevaring af brænderdyser
- nem at integrere i bott vario3 bilindretninger og bott værkstedsindretninger vha. føringskinner
- Sikkerhed via automatisk låsning når låget lukkes
- belastning: 20 kg
- Materiale: eloxeret aluminium

Beskrivelse	varioCase L 84
Bestykning	Dyseindsats, 2 smådeleboxe og værktøjsrum
Mål B x D x H [mm]	508 x 337 x 84
<b>Artikel-Nr.</b>	<b>72511030.97V</b>

perfo

Orden på arbejdspladsen

Hurtig adgang til værktøj  
og smådele

Et system - originalen





## Overblik er en forudsætning

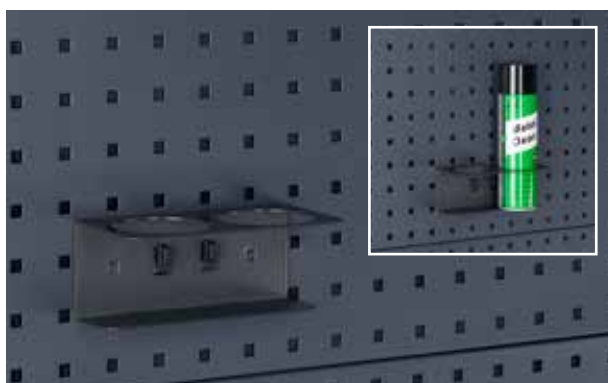
Vores hulvægssystem perfo sikrer effektivitet og orden på arbejdspladsen. Den systematiske forsyning med værktøj og smådele sikrer en hurtig adgang til disse. perfo tilbyder et standardiseret system med mange forskellige kroge og værktøjsholdere.

Ved bott vario3 bilindretningen findes perfo rasteret som standard på sidedelene. Desuden kan bilens indvendige beklædning eller skillevægge udstyres med perfo raster.

Desuden kan perfo hulplader integreres i cubio skabe og værkstedsvogne. Vores perfo hulplader egner sig især til montering på væggen eller ved et arbejdsbord. Desuden giver fritstående perfo racks og perfo's mobile enheder mange muligheder for en fleksibel placering af værktøj og materialer.

## perfo rundholder

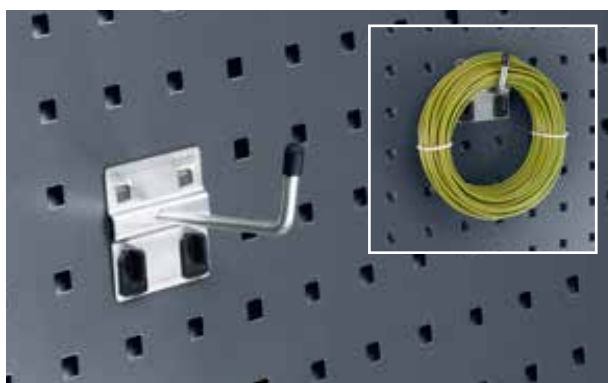
- pulverlakeret stål, antracitgrå RAL 7016
- med 2 rammer maks. Ø 70 mm



PE	1
Mål B x D x H [mm]	175 x 87 x 70
Artikel-Nr.	14021053.19V

## perfo kroge plus

- Med bred grundplade
- Forhøjet krogende (35 mm)



PE	5	5	5
Mål B x D x H [mm]	60 x 25 x 60	60 x 50 x 60	60 x 75 x 60
Artikel-Nr.	14001117	14001119	14001121

## perfo vandbeholdersæt

- 12 liter kapacitet
- hane forneden på dunk
- med aluminiumskonsol og spændebånd



PE	1
Mål B x D x H [mm]	370 x 185 x 375
Artikel-Nr.	63003059.19V

## perfo papirrulleholder, selvåsende

- til papirruller maks. 260 mm bred og Ø 280 mm
- inkl. 1 papirrulle



Udførelse	Papirrulleholder	Papirrulle
PE	1	12
Mål B x D x H [mm]	315 x 185 x 180	200 x 130 x 130
Artikel-Nr.	63003058.19V	63003074.90V

## perfo krogsortimenter

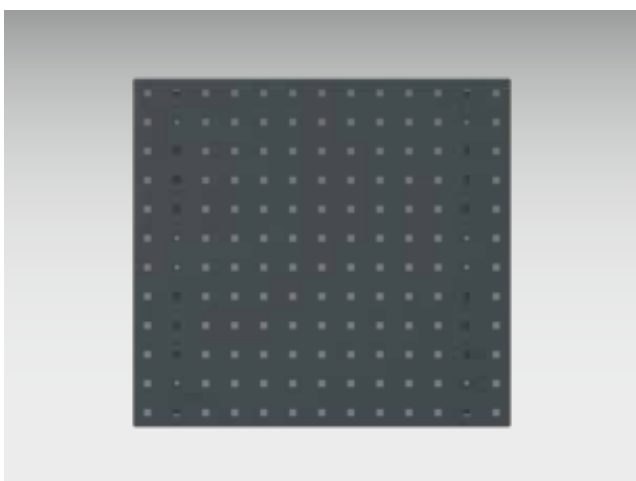


- Indhold
- 2 kroge D 50 mm
- 2 kroge D 75 mm
- 2 kroge plus D 50 mm
- 2 kroge plus D 75 mm
- 2 dobbeltkroge 75 mm
- 1 bøjlekrog 100mm
- 1 rundholder 40 mm
- 1 rundholder 60 mm
- 1 montagenøgle

Artikel-Nr.

14030215

## perfo hulplader



- Høj stabilitet grundet bukkede sidekanter
- Yderligere forstærkningsprofiler på bagsiden
- Huller: 9,2 x 9,2 mm – hulafstand: 38,1 mm
- Effektiv forbindelse mellem værktøjsholder og bærelade
- Rastermålet bibeholdes også ved sammensætning af flere plader

Mål B x D x H [mm]	495 x 13 x 457	991 x 13 x 457	1486 x 13 x 457	1981 x 13 x 457
Artikel-Nr.	14025115.19	14025117.19	14025118.19	14025119.19

# bottTainer

Tyverisikring

Hurtig og ergonomisk adgang

Optimal organisation af varerummet



## Opbevaringsrum på ladet

bottTaineren er velegnet til organisering af pladsen og lastsikring på det åbne lad. Med underdelingen af lastefladen har du altid et godt overblik over dit udstyr på ladet. Der er på ethvert tidspunkt hurtige og ergonomiske adgang til materialer og værktøjer. Disse er sikret med indvendige skuffer, som også er beskyttet med yderligere døre eller jalousilåge

Den robuste rammekonstruktion giver bottTainer en høj stabilitet.

Pakningerne sørger for, at dit udstyr er beskyttet mod stænk og forbliver tørt. Med de robuste låse er din last altid sikret mod tyveri. Du kan vælge mellem mange forskellige forkonfigurerede varianter af bottTainer. Eller konfigurerer vi en efter dine behov.





## Stabilitet

- høj stabilitet grundet robust rammekonstruktion
- slidstærke overflader: Sider og bund i galvaniseret stålplade
- Korpus med kantbeskyttelsesprofiler

## Orden og komfort

- lastbiler organisation af opbevaringspladsen på grund af udbygning med bott vario systemkomponenter
- Skuffeinddeling for overskuelig opbevaring af smådele
- hurtig tilgang til det vigtigste udstyr via sidedøre, jalousier eller indvendige skuffer uden at skulle op på ladet

## Alsidighed

- alsidige udførelser med låg i aluminium-dørplade eller jalousier af aluminium
- forskellige opbevaringsopdelinger og konfigurationer
- individuel konfiguration som alternativ til kompletvarianter

## Beskyttelse og sikkerhed

- nem lastsikring på ladet
- høj vejr- og stænkvandsbeskyttelse af værktøj og materialer
- Tyverisikring af transportgodset på grund af aflåselig topunktslåsning
- Stillefødder garanterer beskyttelse mod stående vand



### bottTainer med klaplåg



- Låg af aluminium-dørklade
- Gastrykfjeder som sikrer, at låget holdes åbent
- sikker opbevaring af transportgodset på grund af dobbeltlåsning med robuste låse

Udvendige mål B x D x H mm	1750 x 650 x 760	1930 x 650 x 760
Bæreevne kg	200	200
Vægt kg	63	69
<b>Artikel-nr.</b>	<b>60020001.51M</b>	<b>60020002.51M</b>

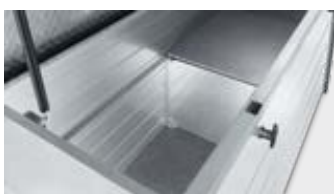
### bottTainer med klaplåg og mellembund



- Låg af aluminium-dørklade
- bestykket med 2-delt, udtagelig mellembund
- Gastrykfjeder som sikrer, at låget holdes åbent
- sikker opbevaring af transportgodset på grund af dobbeltlåsning med robuste låse

Udvendige mål B x D x H mm	1750 x 650 x 760	1930 x 650 x 760
Bæreevne kg	300	300
Vægt kg	71	77
<b>Artikel-nr.</b>	<b>60020003.51M</b>	<b>60020004.51M</b>

### bottTainer skillevæg til mellembund



- Skillevæg til positionering over mellembunden

<b>Artikel-nr.</b>	<b>63001110.98V</b>
--------------------	---------------------

## bottTainer med døre og mellembund



- Låg af aluminium-dørklade
- mulige udførelser:
  - venstre og højre med hver 1 høj dør eller 2 over hinanden liggende døre med robuste låse
  - fast skruet mellembund mellem områderne
  - øverste dør skal også åbnes ved opklappet ladside
  - underste rum kan efter ønske bestykes med skuffer
  - inkl. skillevæg til opdeling af det øverste rum

Skuffesæt*	Tunglast 70 kg	Tunglast 50 kg
Mål B x D x H mm	1x 175x540 / 1x 300x540	1x 175x795 / 1x 300x795
<b>Artikel-nr.</b>	<b>60022011.19M</b>	<b>60022012.19M</b>

Udvendige mål B x D x H mm	1750 x 630 x 1130	1750 x 630 x 1130	1930 x 630 x 1130	1930 x 630 x 1130
Udførelse	4 døre	2 døre	4 døre	2 døre
Bæreevne kg	300	300	300	300
Vægt kg	99	98	106	105
<b>Artikel-nr.</b>	<b>60022001.51M</b>	<b>60022003.51M</b>	<b>60022002.51M</b>	<b>60022004.51M</b>

## bottTainer med jalousi



- vejrfast og aflåselig jalousier af robust aluminium
- hurtig adgang til hele nytterummet



Udvendige mål B x D x H mm	1365 x 710 x 910
Udførelse	Alu klaphylde, bottBoxe-hylde med bottBoxe
Vægt kg	76
<b>Artikel-nr.</b>	<b>60021011.51M</b>

## bottTainer kranøjer



- 4 kranøjer  
til en hurtig og mobil transport
- pulverlakeret
- Farve: dybsort (RAL 9005)
- inkl. monteringsmateriale

Artikel-nr.

90099590.63

## bottTainer gaffeltruckssokkel



- Gaffeltruckssokkel til en hurtig og mobil transport
- galvaniseret
- inkl. befæstigelsesæt

til bottTainer	med låg	med jalousi
Mål D x H mm	650 x 130	710 x 130
<b>Artikel-nr.</b>	<b>60020018.51M</b>	<b>60021006.51M</b>

## bott ladbilopbevaringsrum



- til montering på ladbilen til hurtig og nem lastsikring
- til transport af skovle, koste og andet værktøj
- Bredden kan justeres fra 1700- 2136 mm, passer derfor næsten på alle lad
- robust konstruktion af vejrbestandig aluminium-dørklade, lukkes fra siden hen over ladsiden



Udførelse	Ladvognsopbevaring	Befæstigelsesmateriale
Mål B xD x H mm	1700 - 2136 x 622 x 382	
<b>Artikel-nr.</b>	<b>60020029.98V</b>	<b>90099667</b>

## Lastsikringsstof til ladbiler



- til sikring af lasten på ladet
- særlig velegnet til løst eller uformeligt transportgods
- Tyveribeskyttelse på grund af ugenomsigtigt stof
- testet i overensstemmelse med VDI 2700
- Bæreevne op til 200 daN
- Farve: antracitgrå
- 4 stofmål til alle gængse ladstørrelser
- inkl. surringsøjjer til ladsiden



Ladlængde	2100-2650	2650-3200	3200-3750	3750-4300
Udførelse stof	S	M	L	XL
<b>Artikel-nr.</b>	<b>62627015.19V</b>	<b>62627016.19V</b>	<b>62627017.19V</b>	<b>62627018.19V</b>



„I bottTaineren er alt mit værktøj sikkert opbevaret. På min ladbil har jeg altid alt det med, som jeg har brug for på byggepladsen. Det er tørt og rent opbevaret. Desuden er den låst. Tyve har altså ingen chance.“





Hvis du har spørgsmål til produkterne fra bott eller vil bestille noget over telefonen, så står medarbejderne fra bott telefonservice, dialog-aktiv gerne til rådighed:

**+45 6441 / 4418**

Eller ret henvendelse pr. email til: **bott@bott.dk**



Bilindretningstegninger © creativ collection Verlag GmbH / www.cvision.de  
Tryktekniske farveafvigelser er mulige. Tekniske ændringer forbeholdes.

Hvis du allerede har godkendt brug af dine personlige oplysninger til markedsføring, men efterfølgende har ombestemt dig, kan du bede om annullering pr. email til [bott@bott.dk](mailto:bott@bott.dk).

[www.bott.dk](http://www.bott.dk)

Bott-Danmark A/S, Strevelinsvej 16, 7000 Fredericia, Danmark

Telefon: +45 6441 4418